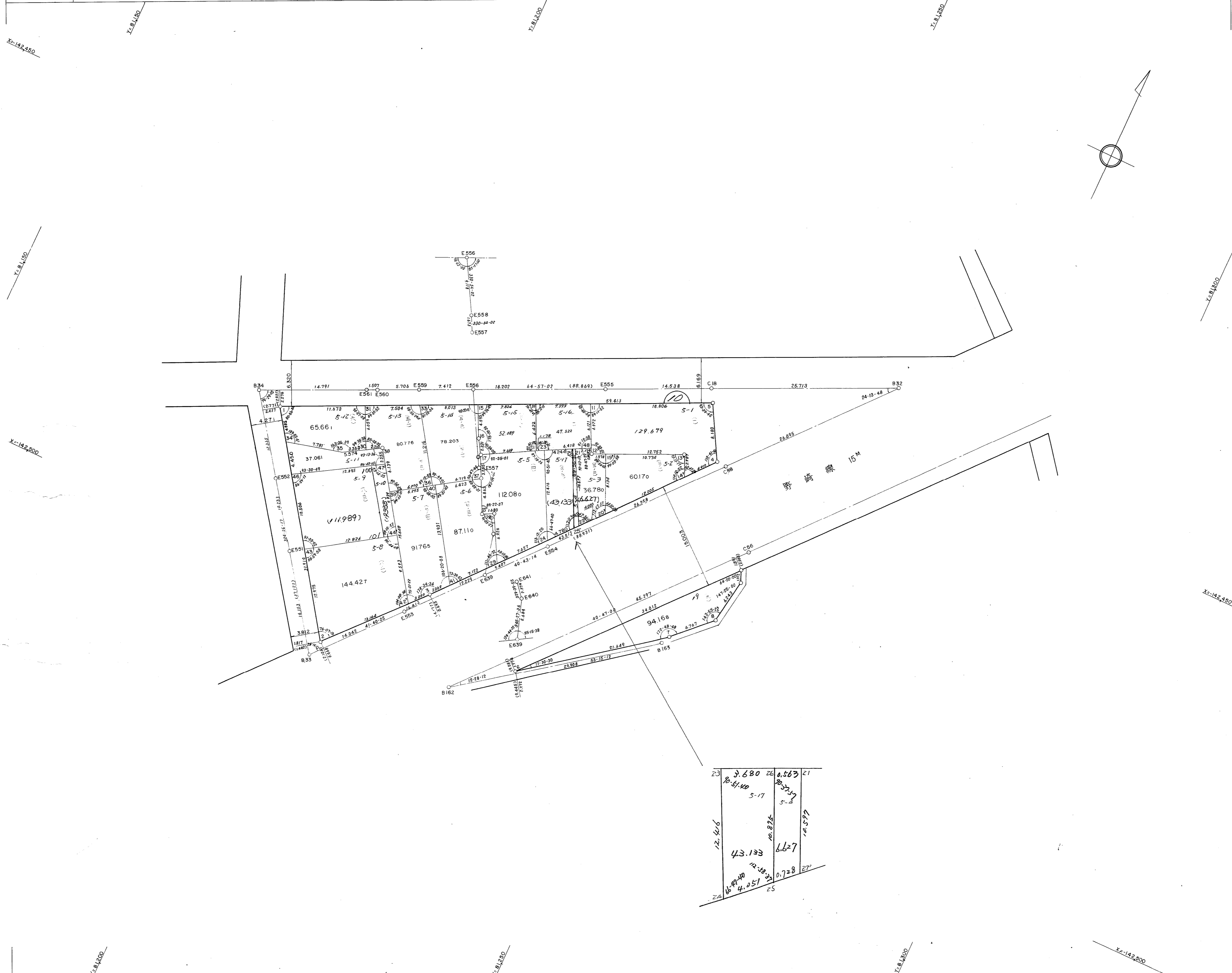


上野換地区 10 街区画地確定測量原図

地番区域 神戸市灘区 赤坂通6丁目 番号 縮尺 1:300 平面直角座標系の名称又は記号 第 5 作成年月日 昭和 年 月 日

取扱注意  
この資料は、土地区画整理事業に伴う換地処分時の測量  
成果（日本測地系）ですので、あくまで参考資料として  
取り扱ってください。



23	3.680	26	0.563	21
	10.5140		10.2257	
	5.17		5.5	
24	12.416		14.597	
	43.133		66.27	
	12.3820		0.728	27
25	4.251			