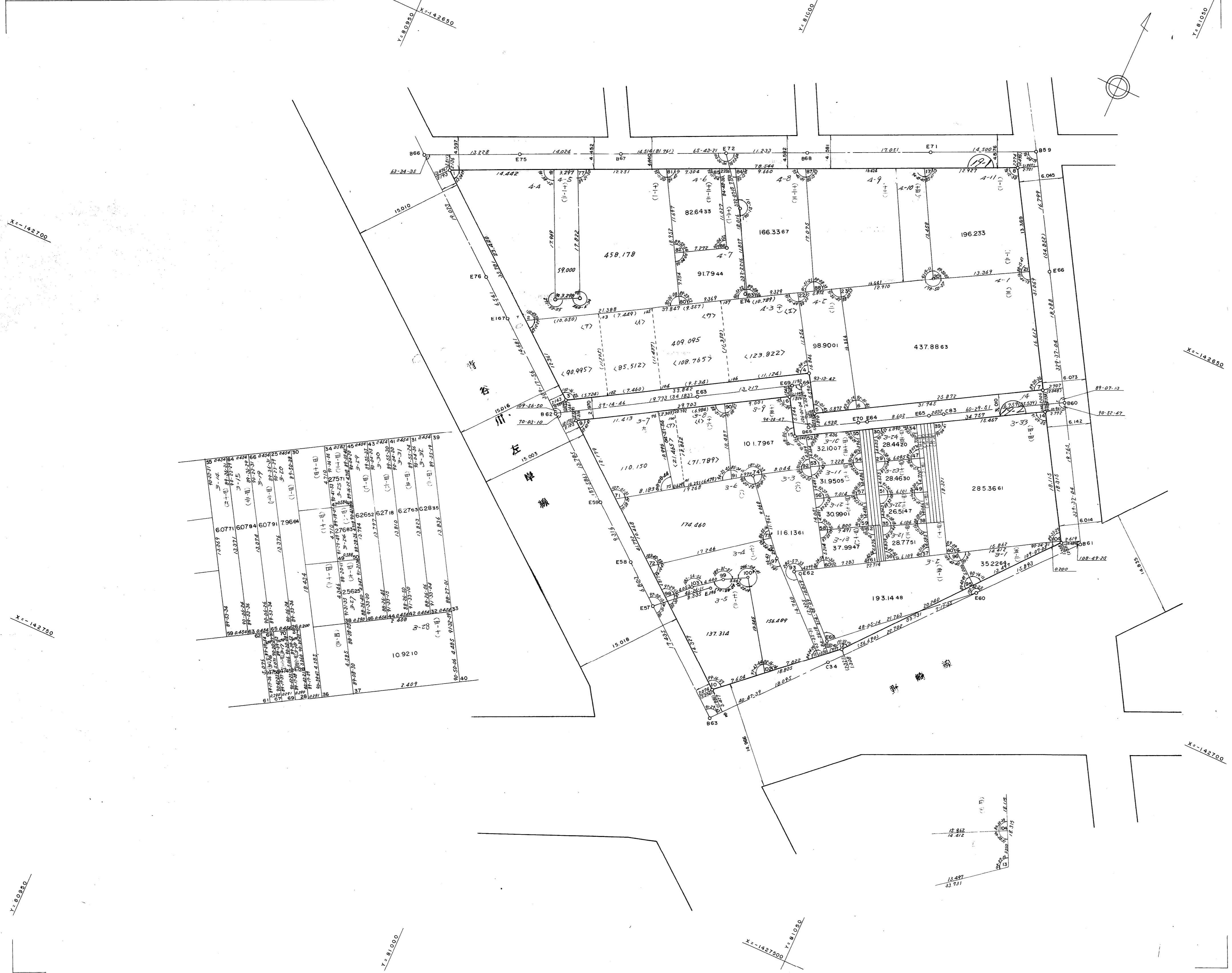


上野換地区19街区画地確定測量原図

地番区域 神戸市灘区赤坂通8丁目 番号 縮尺 1:300 平面直角座標系の名称又は記号 第5 作成年月日 昭和 年月日

取扱注意
この資料は、土地区画整理事業に伴う換地処分時の測量成果（日本測地系）ですので、あくまで参考資料として取り扱ってください。



地番	面積	備考		
60771	60784	60791	79604	
62652	62718	62763	62854	
109210	2409			