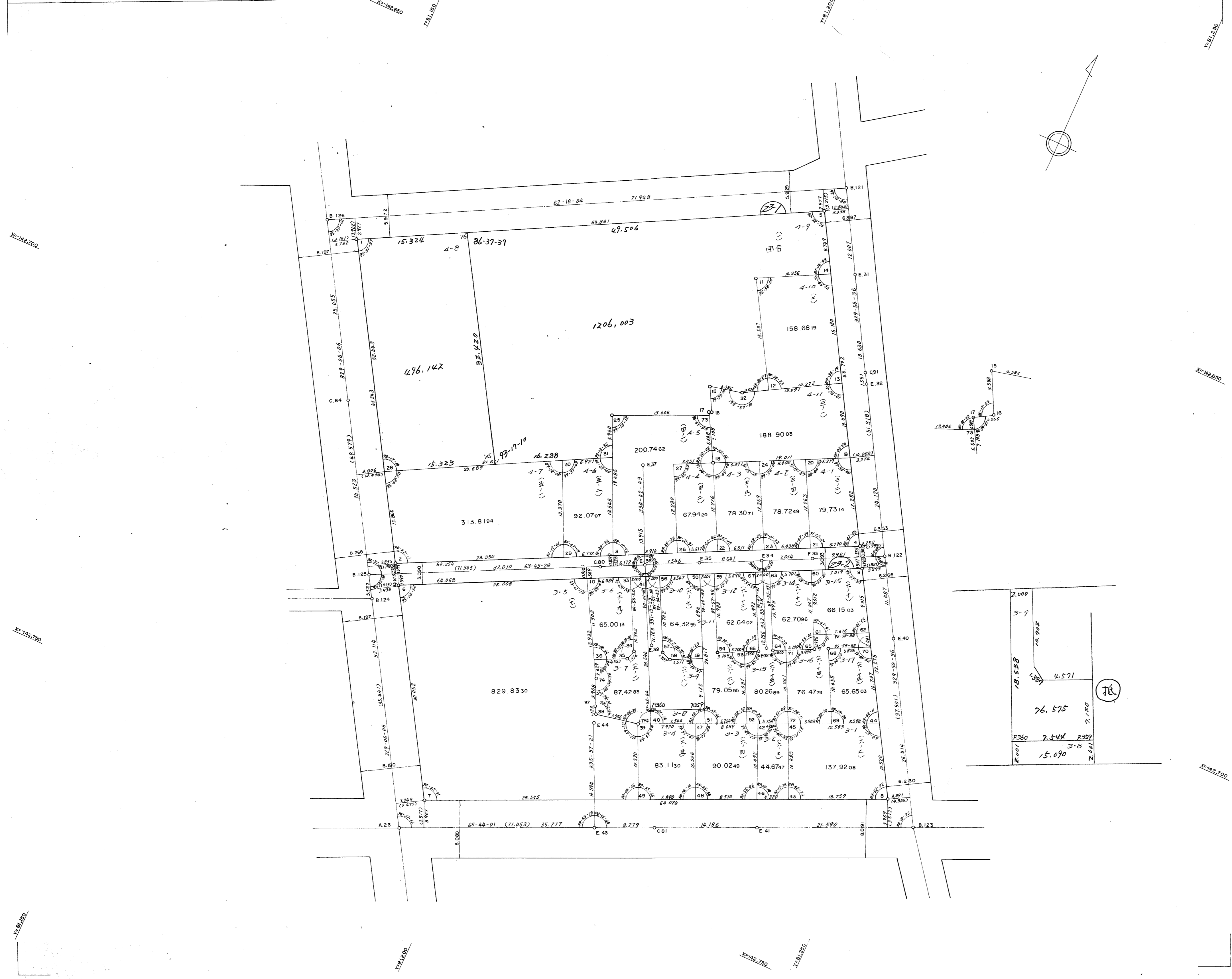


上野換地区 23 街区 画地確定測量原図

地番区域 神戸市灘区天城通7丁目 番号 縮尺 1:300 平面直角座標系の名称又は記号 第 5 作成年月日 昭和56年3月 日

取扱注意
この資料は、土地区画整理事業に伴う換地処分時の測量成果（日本測地系）ですので、あくまで参考資料として取り扱ってください。



2.000	
3.000	4.571
4.000	76.575
5.000	2.544
6.000	15.090
7.000	2.000