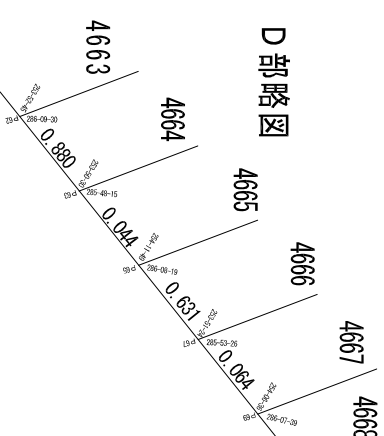
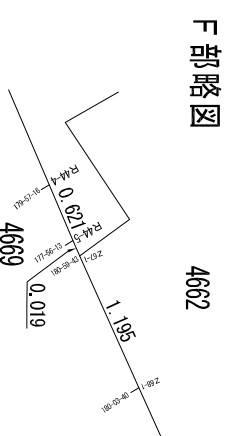
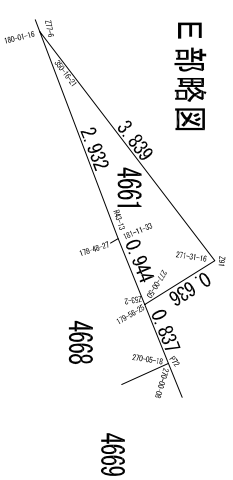
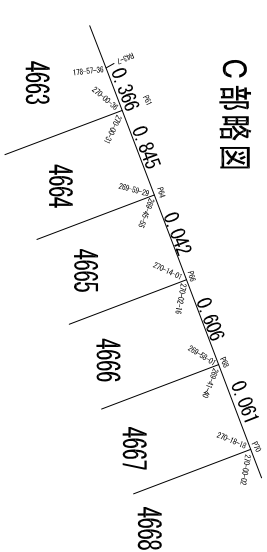
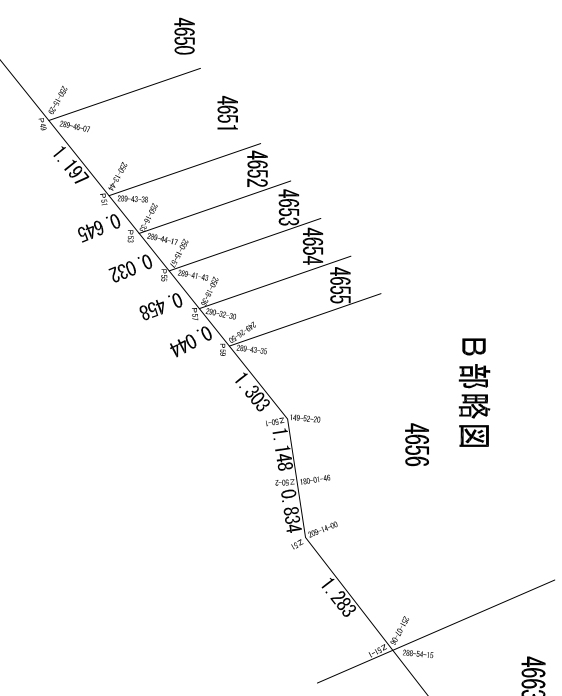
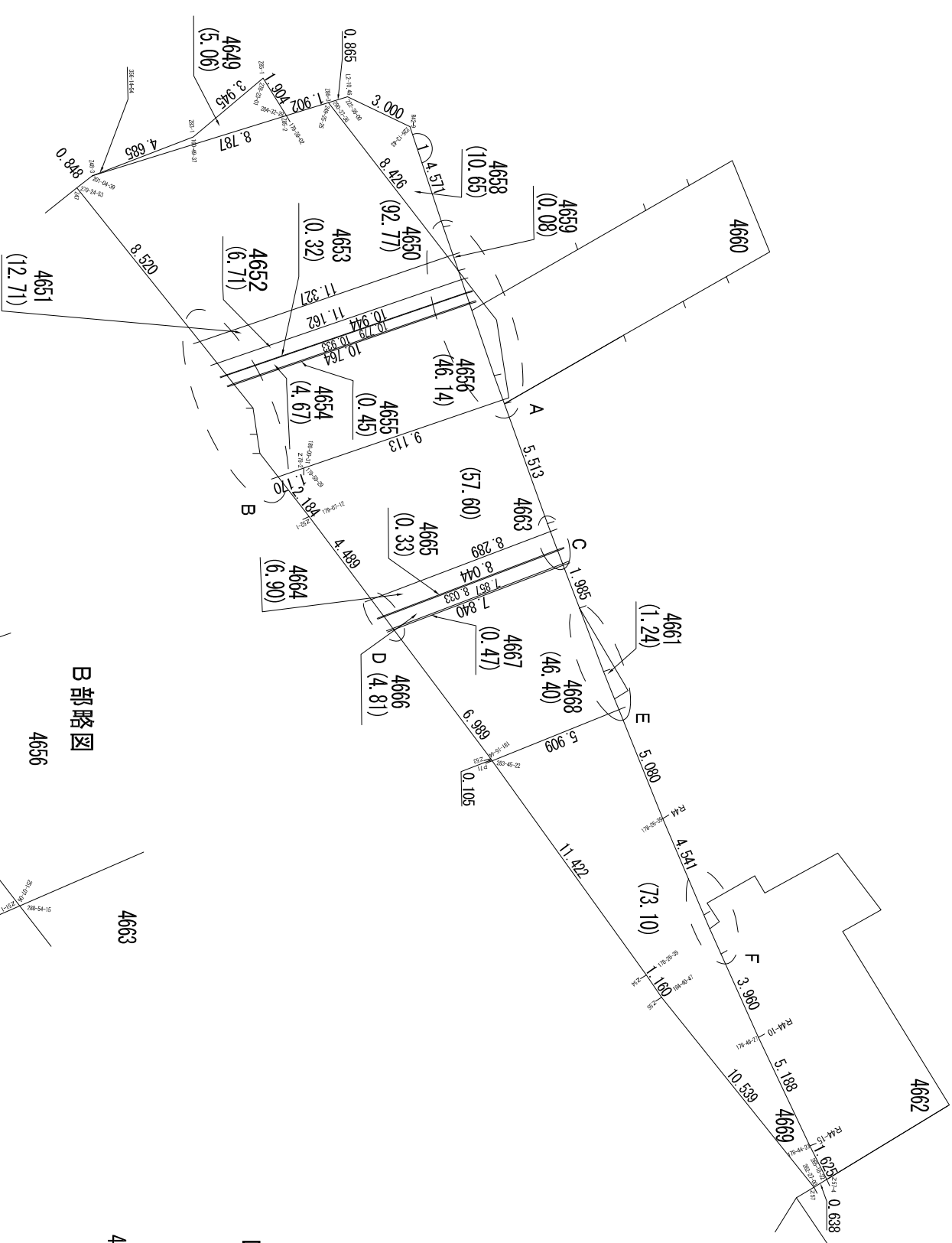
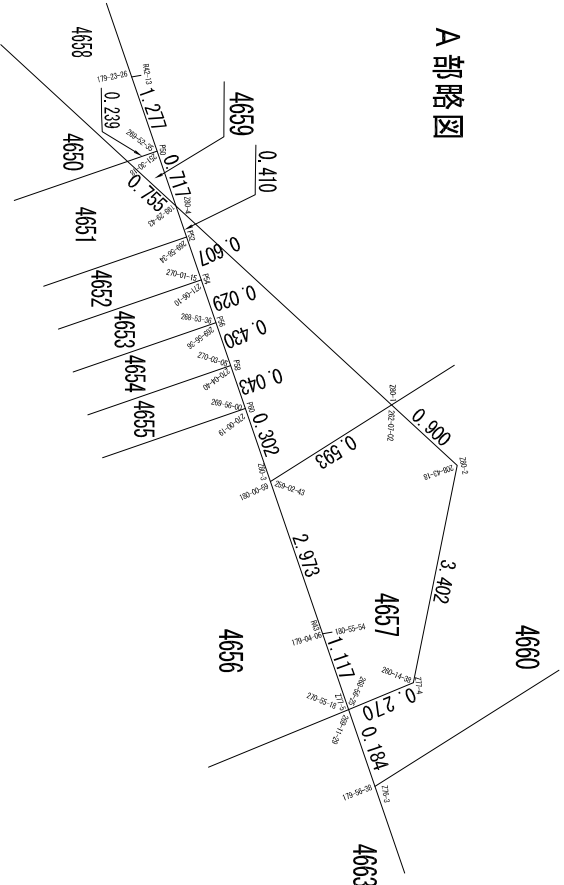
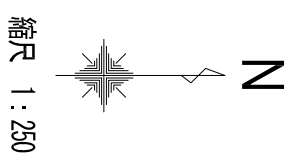


大池駅前東地区

神戸市北区有野町唐櫃字高田の一部
神戸市北区有野町唐櫃字上新林の一部

画地出来形測量原図



取扱注意

この資料は、土地区画整理事業に伴う換地処分時の測量成果（世界測地系）ですので、あくまで参考資料として取り扱ってください。

神戸市住宅都市局市街地整備部都市整備課

「この測量成果は、国土地理院長の助言を受けて得たものである。
(助言番号) 平成24年11月28日 国地近公第240号」