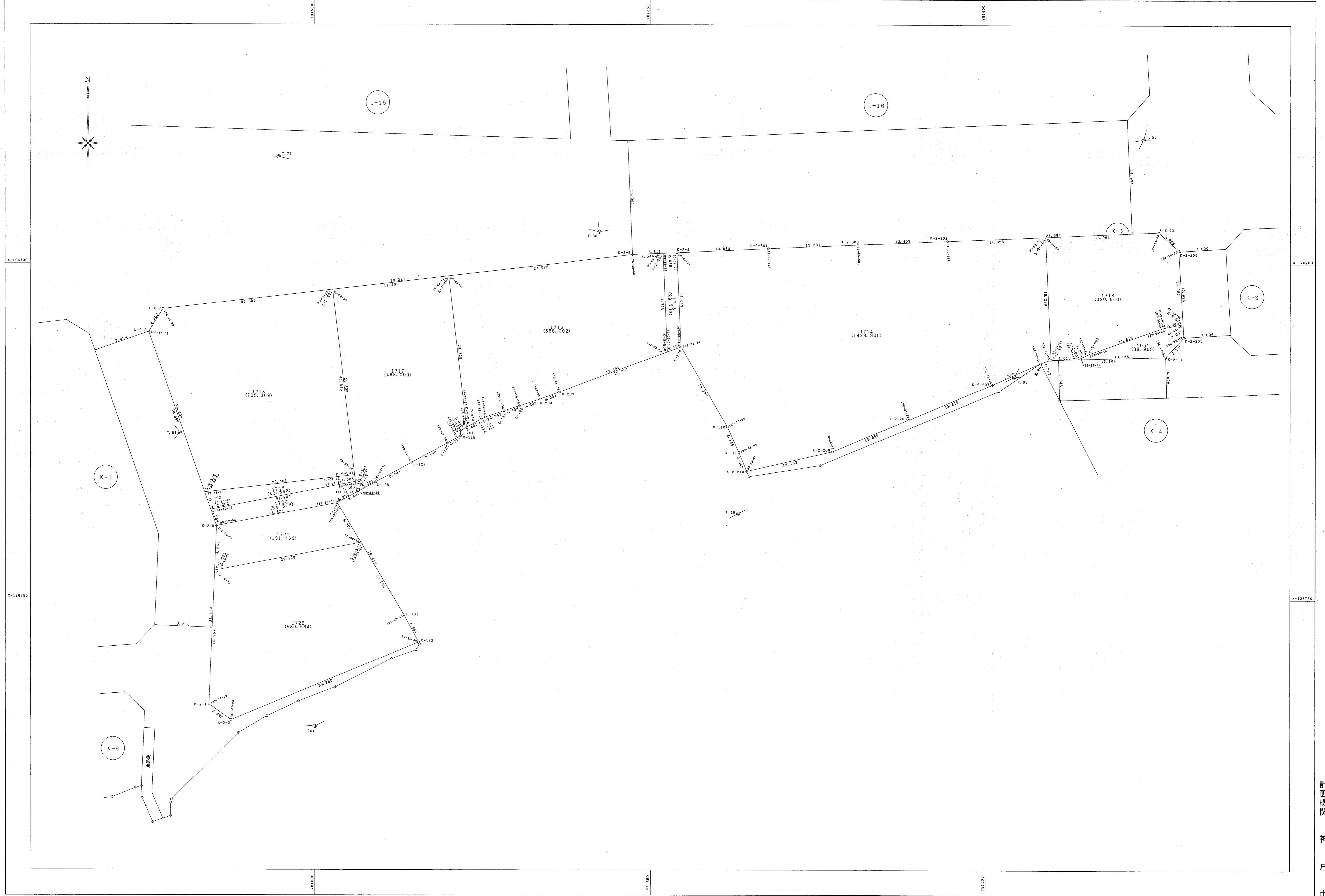


道場八多地区 K-2 街区画地出来形確認測量原図

地番区域	神戸市北区道場町日下部・有野町二郎	番号		縮尺	1:250	平面直角座標系	第V	作成年月日	平成19年3月26日
------	-------------------	----	--	----	-------	---------	----	-------	------------

取扱注意
 この資料は、土地区画整理事業に伴う換地処分時の測量
 成果（世界測地系）ですので、あくまで参考資料として
 取り扱ってください。



「この測量成果は、国土利用院長の承認及び監督を得て測量所長の測量権及び
 測量成果を行使して得たものである（保認番号）17測地近公発第259号」

計画機関
 神戸市