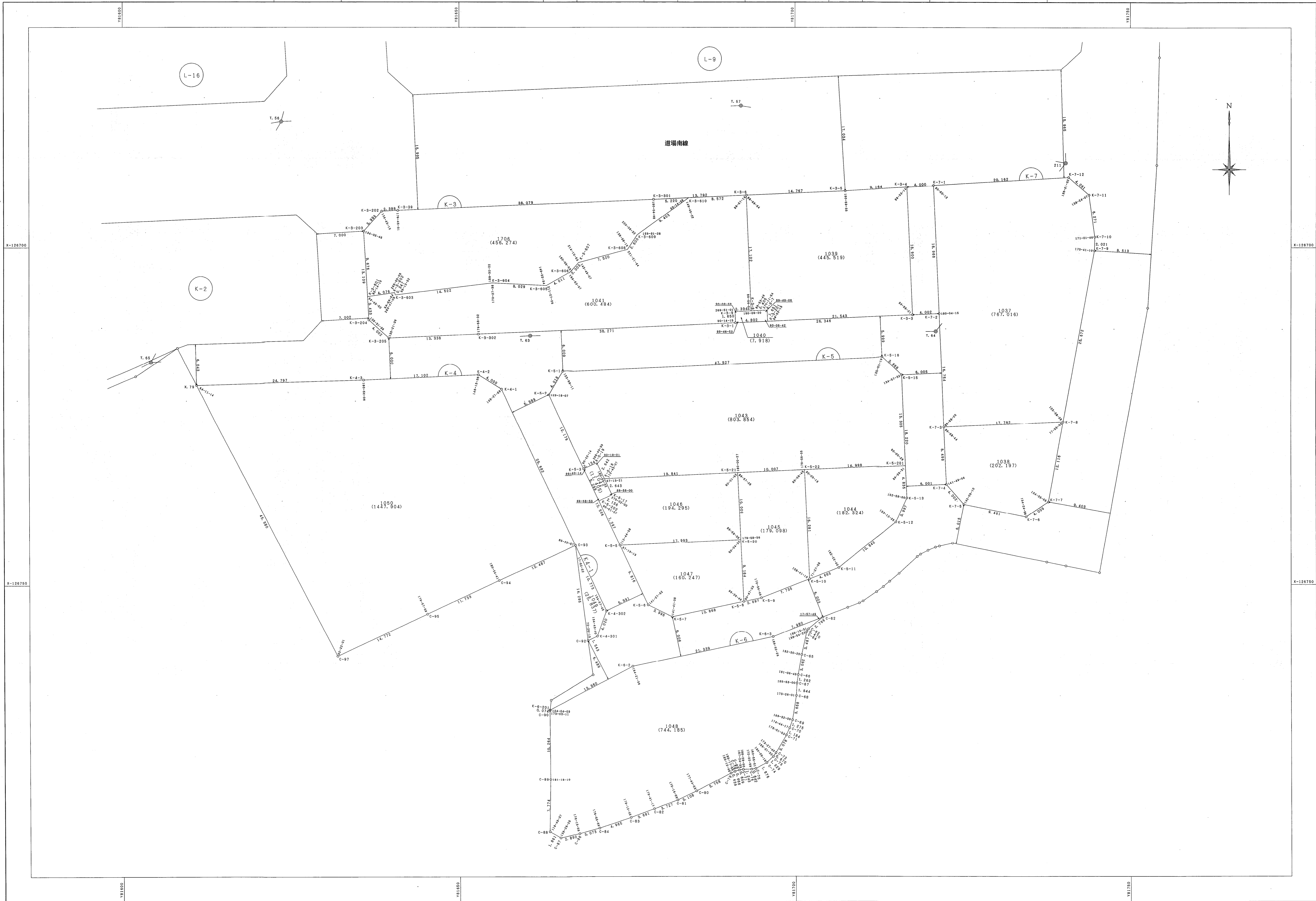


道場八多地区K-3・K-4・K4-1・K-5・K-6・K-7街区画地出来形確認測量原図

地番区域 神戸市北区道場町日下部・有野町二郎 番号 縮尺 1:250 平面直角座標系 第V 作成年月日 平成19年3月26日

取扱注意
この資料は、土地区画整理事業に伴う換地処分時の測量
成果(世界測地系)ですので、あくまで参考資料として
取り扱ってください。



「この測量成果は、国土院の承認及び測量を得て同院所管の測量標及び
補綴成果を使用して得たものである(保証書) 17(地籍法)第259号」