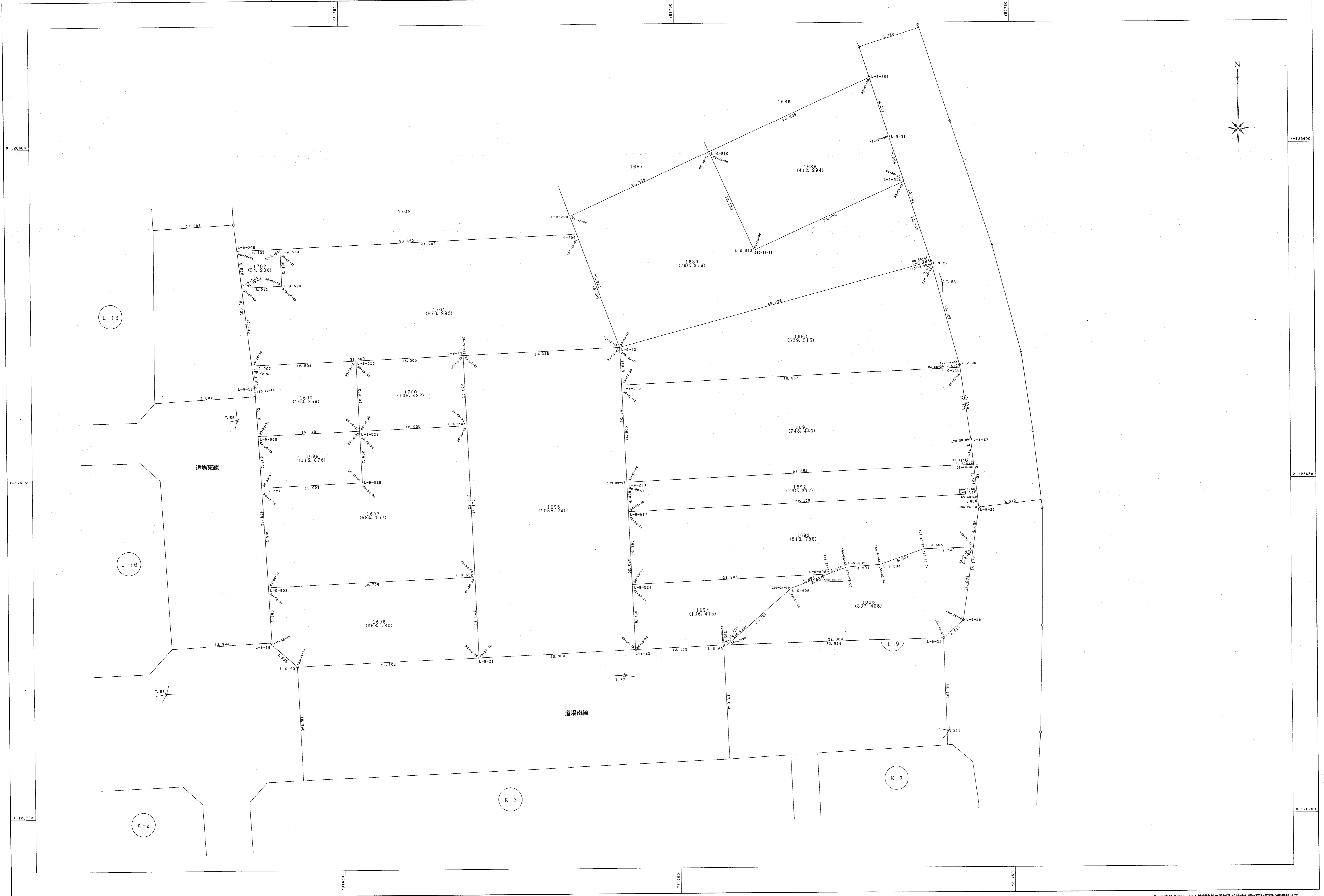


# 道場八多地区 L-9 街区画地出来形確認測量原図

地番区域	神戸市北区道場町日下部・有野町二郎	番号	2/2	縮尺	1:250	平面直角座標系	第V	作成年月日	平成19年3月26日
------	-------------------	----	-----	----	-------	---------	----	-------	------------

**取扱注意**  
 この資料は、土地区画整理事業に伴う換地処分時の測量成果(世界測地系)ですので、あくまで参考資料として取り扱ってください。



この測量成果は、国土検閲部長の承認及び測量士長官の署名を得て同防務省の測量成果及び測量成果を授けられたものである(併録番号) 17国地産公発第259号

計画機関  
 神戸市