

葺合地区琴緒換地区 10B 街区 確定測量原図

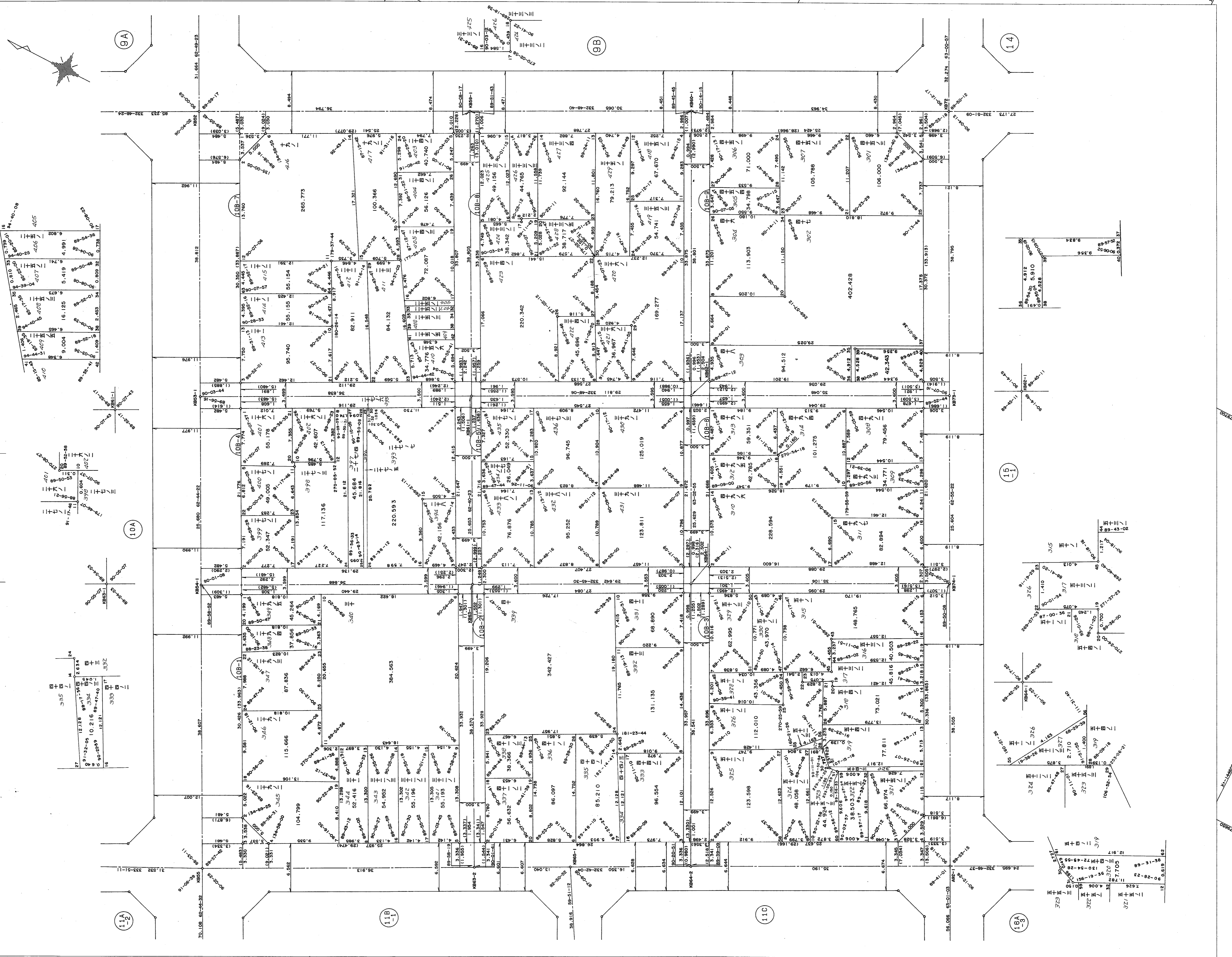
地番区域 神戸市中央区旭通2丁目

番号 36 縮尺 1:250

平面直角座標系 第 V

作成年月日 平成8年9月日

取扱注意
 この資料は、土地画整理事業に伴う換地処分時の測量
 成果（日本測地系）ですので、あくまで参考資料として
 取り扱ってください。



25	90-03-25	21.816	397
26	90-03-26	10.284	27
27	90-03-27	21.818	397
28	90-03-28	20.782	26
29	90-03-29	21.818	397
30	90-03-30	21.818	397
31	90-03-31	21.818	397
32	90-03-32	21.818	397
33	90-03-33	21.818	397
34	90-03-34	21.818	397
35	90-03-35	21.818	397
36	90-03-36	21.818	397
37	90-03-37	21.818	397
38	90-03-38	21.818	397
39	90-03-39	21.818	397
40	90-03-40	21.818	397
41	90-03-41	21.818	397
42	90-03-42	21.818	397
43	90-03-43	21.818	397
44	90-03-44	21.818	397
45	90-03-45	21.818	397
46	90-03-46	21.818	397
47	90-03-47	21.818	397
48	90-03-48	21.818	397
49	90-03-49	21.818	397
50	90-03-50	21.818	397

41	90-04-01	0.810	18
42	90-04-02	0.810	18
43	90-04-03	0.810	18
44	90-04-04	0.810	18
45	90-04-05	0.810	18
46	90-04-06	0.810	18
47	90-04-07	0.810	18
48	90-04-08	0.810	18
49	90-04-09	0.810	18
50	90-04-10	0.810	18
51	90-04-11	0.810	18
52	90-04-12	0.810	18
53	90-04-13	0.810	18
54	90-04-14	0.810	18
55	90-04-15	0.810	18
56	90-04-16	0.810	18
57	90-04-17	0.810	18
58	90-04-18	0.810	18
59	90-04-19	0.810	18
60	90-04-20	0.810	18
61	90-04-21	0.810	18
62	90-04-22	0.810	18
63	90-04-23	0.810	18
64	90-04-24	0.810	18
65	90-04-25	0.810	18
66	90-04-26	0.810	18
67	90-04-27	0.810	18
68	90-04-28	0.810	18
69	90-04-29	0.810	18
70	90-04-30	0.810	18

14	90-11-14	335	397
15	90-11-15	335	397
16	90-11-16	335	397
17	90-11-17	335	397
18	90-11-18	335	397
19	90-11-19	335	397
20	90-11-20	335	397
21	90-11-21	335	397
22	90-11-22	335	397
23	90-11-23	335	397
24	90-11-24	335	397
25	90-11-25	335	397
26	90-11-26	335	397
27	90-11-27	335	397
28	90-11-28	335	397
29	90-11-29	335	397
30	90-11-30	335	397
31	90-11-31	335	397
32	90-11-32	335	397
33	90-11-33	335	397
34	90-11-34	335	397
35	90-11-35	335	397
36	90-11-36	335	397
37	90-11-37	335	397
38	90-11-38	335	397
39	90-11-39	335	397
40	90-11-40	335	397