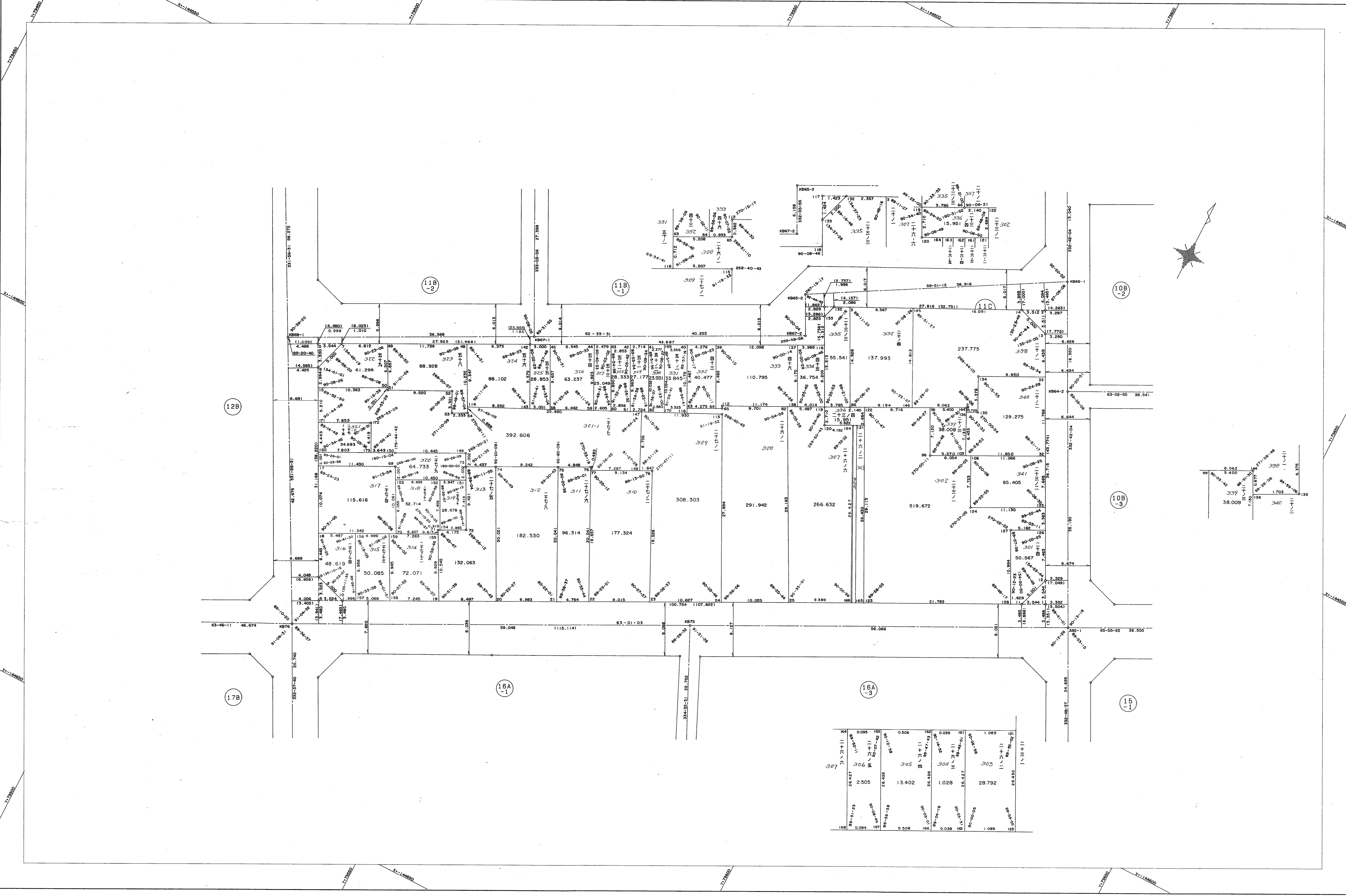


取扱注意
この資料は、土地整理事業に伴う換地処分時の測量
成果(日本測地系)ですので、あくまで参考資料として
取り扱ってください。

葺合地区琴緒換地区 11C 街区 確定測量原図

地番区域 神戸市中央区旭通3丁目 番号 39 縮尺 1:250 平面直角座標系 第 V 作成年月 平成8年9月 日



164	0.095	165	0.506	162	0.039	161	1.089	12
163	0.095	164	0.506	161	0.039	160	1.089	11
162	0.095	163	0.506	160	0.039	159	1.089	10
161	0.095	162	0.506	159	0.039	158	1.089	9
160	0.095	161	0.506	158	0.039	157	1.089	8
159	0.095	160	0.506	157	0.039	156	1.089	7
158	0.095	159	0.506	156	0.039	155	1.089	6
157	0.095	158	0.506	155	0.039	154	1.089	5
156	0.095	157	0.506	154	0.039	153	1.089	4
155	0.095	156	0.506	153	0.039	152	1.089	3
154	0.095	155	0.506	152	0.039	151	1.089	2
153	0.095	154	0.506	151	0.039	150	1.089	1

作業機関 昭和株式会社

計画機関 神戸市都市計画局