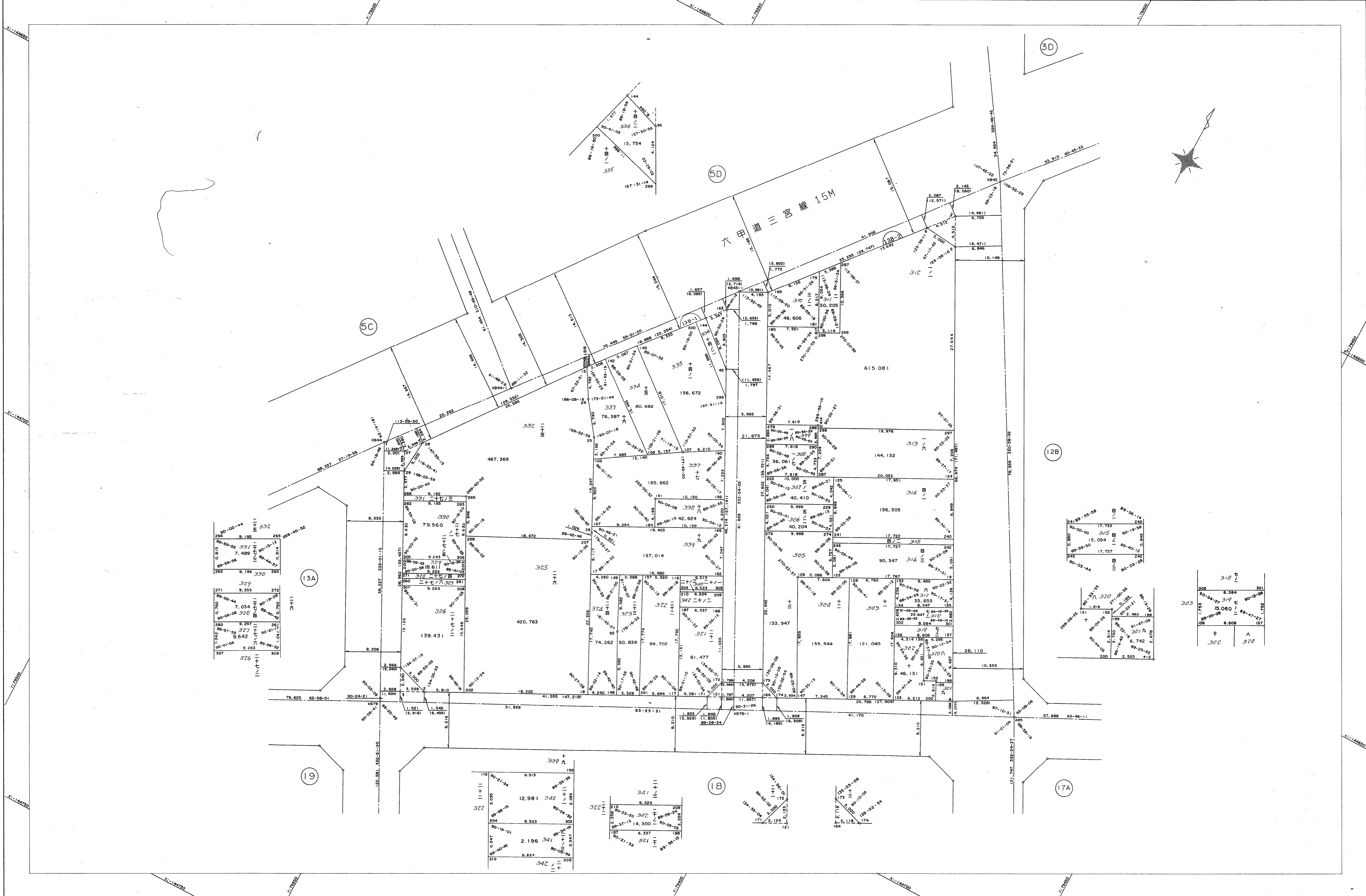


取扱注意  
この資料は、土地整理事業に伴う換地換分時の測量  
成果（日本測地系）ですので、あくまで参考資料として  
取り扱ってください。

# 葺合地区琴緒換地区 13B 街区 確定測量原図

地番区域 神戸市中央区旭通5丁目 番号 43 縮尺 1:250 平面直角座標系 第 V 作成年月日 平成8年9月 日



90-00-44	266	9,192	265	269-40-52
89-59-55	331	7,489	331	89-59-55
89-59-56	328	9,195	330	263
271	329	9,253	272	
89-56-44	7,034	8,760	89-56-44	
89-03-06	328	9,253	328	
280	9,257	261	280	
89-57-55	327	9,642	327	
90-01-56	307	9,263	308	
307	326			

13A

19

116	6,313	169	339	九
2,000	12,981	340	2,000	
304	6,323	303	304	
101	2,196	341	101	
210	6,324	209	210	
342				

18

17A

241	17,722	240	241	
90-00-00	315	90-13-59	90-00-00	
89-59-50	15,054	89-40-12	89-59-50	
243	17,727	242	243	
90-03-44	17,727	90-03-29	90-03-44	

302	8,584	301	302	
80-34-27	319	90-10-58	80-34-27	
89-25-08	15,060	89-07-27	89-25-08	
136	8,608	137	136	
+		+		
302		370		

作業機関 昭和株式会社

計画機関 神戸市都市計画局