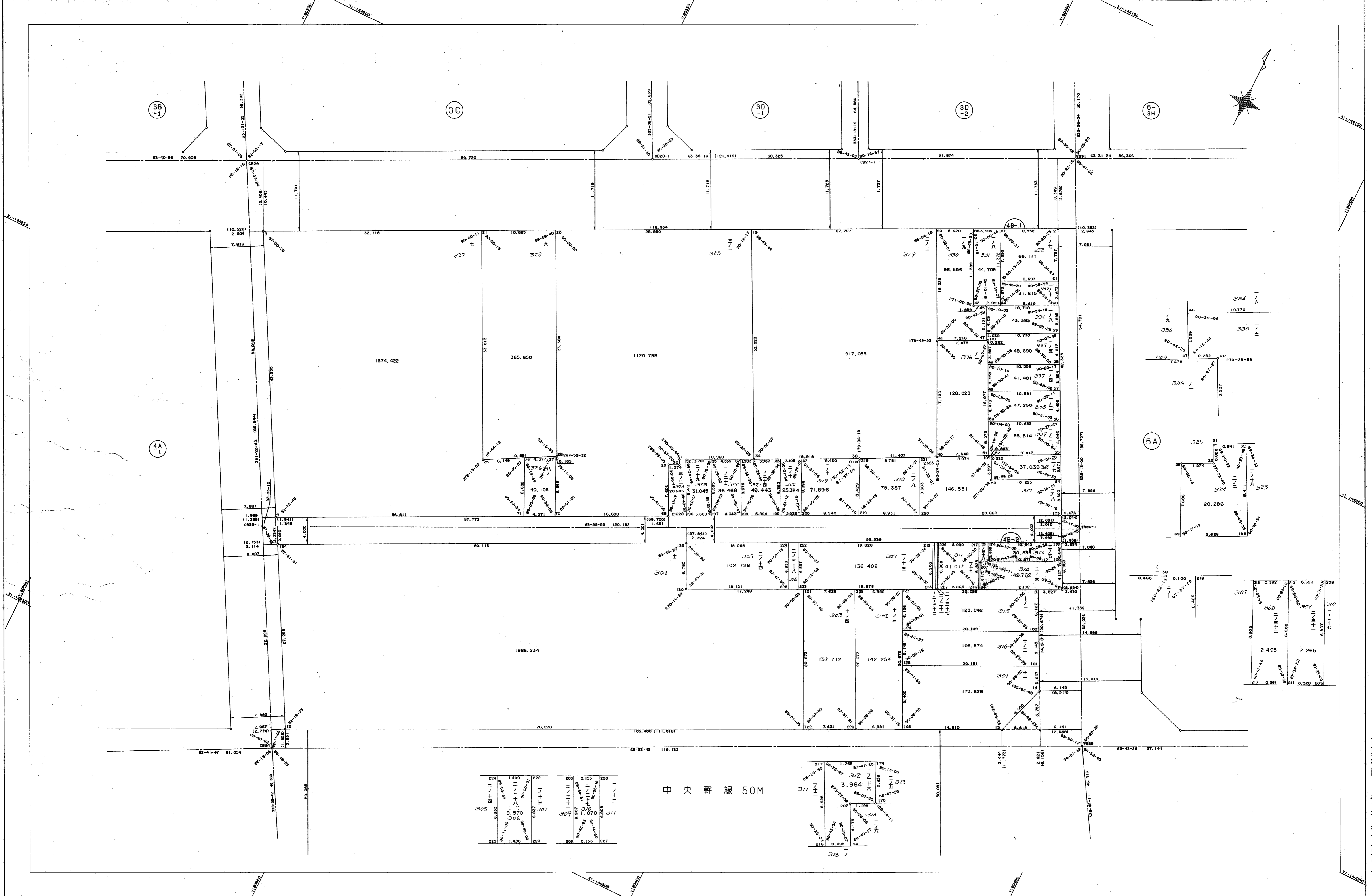


取扱注意
この資料は、土地整理事業に伴う換地処分時の測量
成果（日本測地系）ですので、あくまで参考資料として
取り扱ってください。

葺合地区吾妻換地区 4B 街区 確定測量原図

地番区域 神戸市中央区吾妻通1丁目 番号 15 縮尺 1:250 平面直角座標系 第 V 作成年月日 平成8年9月日



作業機関 昭和株式会社

計画機関 神戸市都市計画局