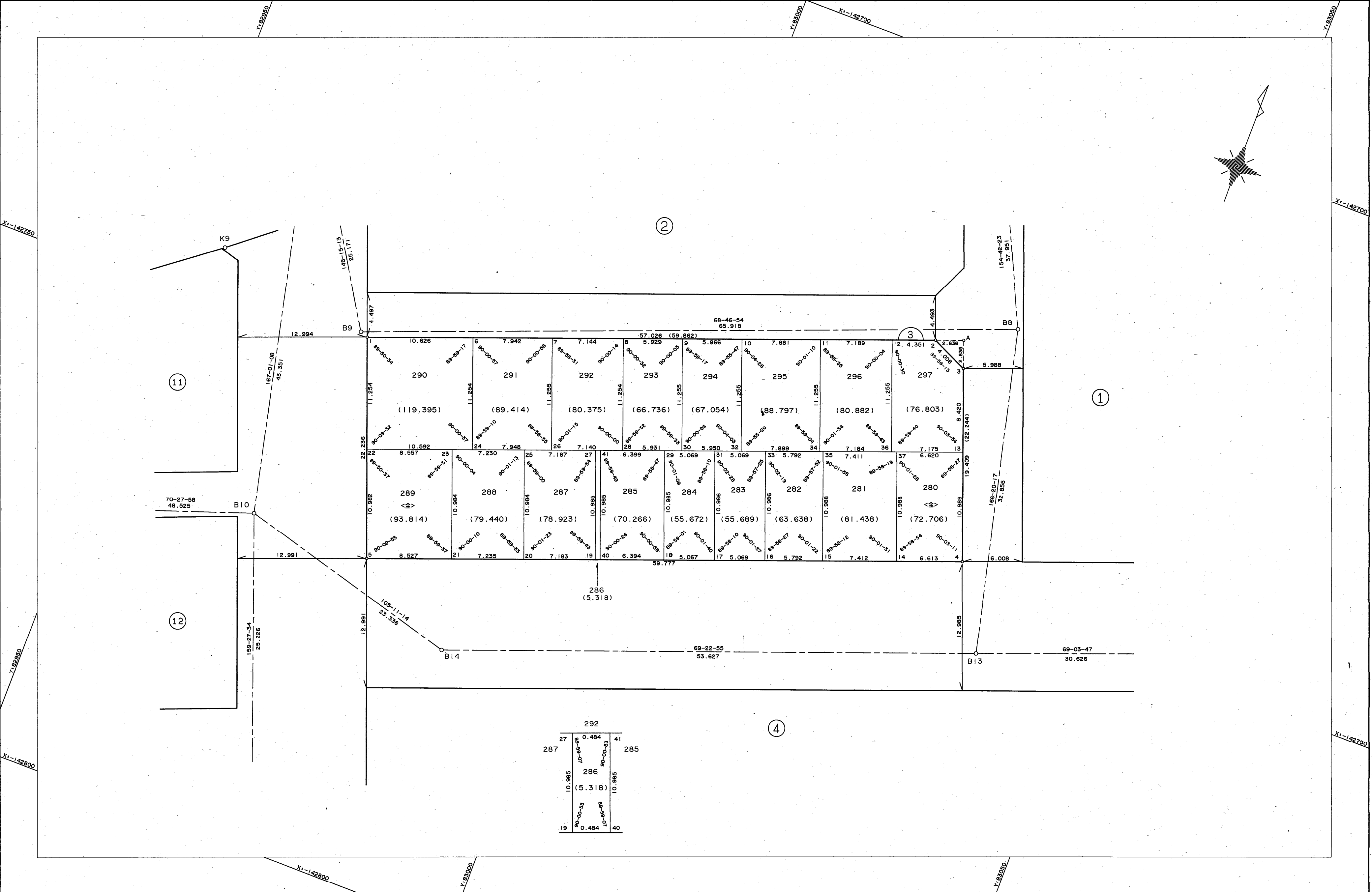


# 六甲道駅西地区 3 街区 画地出来形測量原図

取扱注意  
この資料は、土地区画整理事業に伴う換地処分時の測量成果（日本測地系）ですので、あくまで参考資料として取り扱ってください。

地番区域 神戸市灘区琵琶町1丁目 番号 縮尺 1:250 平面直角座標系 第 V 作成年月日 平成 年 月 日



作成機関 昭和株式会社

計画機関 神戸市都市計画局

「この測量成果は、建設省国土地理院長の承認を得て同院所管の測量標及び測量成果を使用して得たものである。（承認番号） 平 12 近公 第 15 号」