

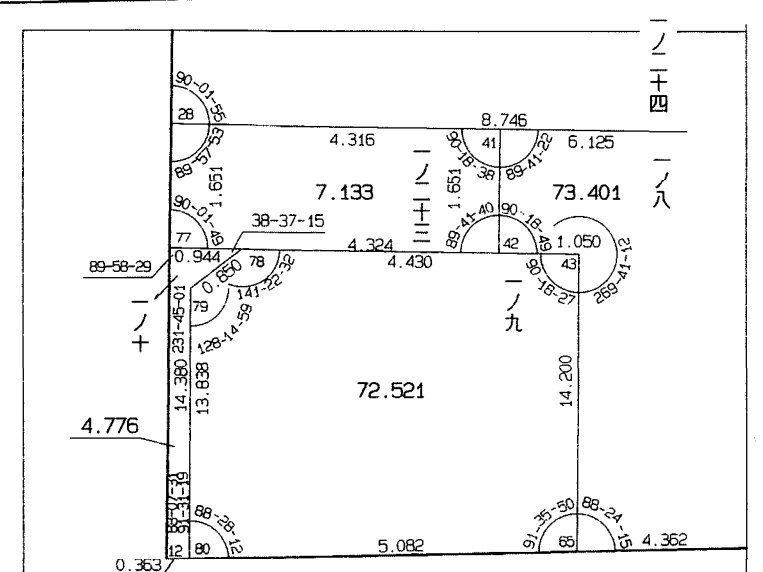
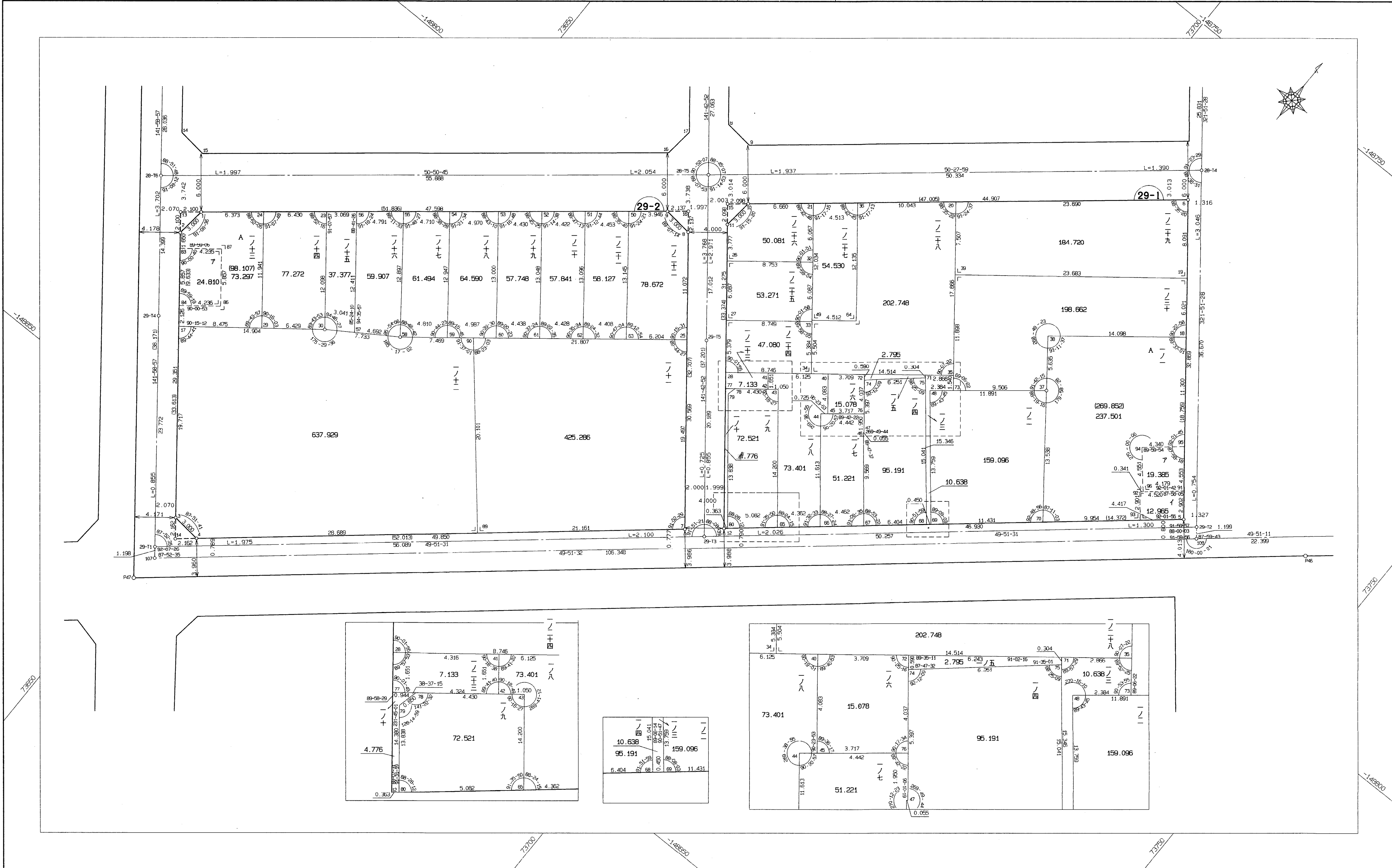
取扱注意

この資料は、土地区画整理事業に伴う換地処分時の測量成果（日本測地系）ですので、あくまで参考資料として取り扱ってください。

須磨地区板宿換地区 29 街区

確定測量原図

地番区域	神戸市須磨区	番号	縮尺	1:250	平面直角座標系	第 V	作成年月日	平成 年 月 日
------	--------	----	----	-------	---------	-----	-------	----------



10.638	15.078	159.096
95.191	159.096	
6.404	11.431	

