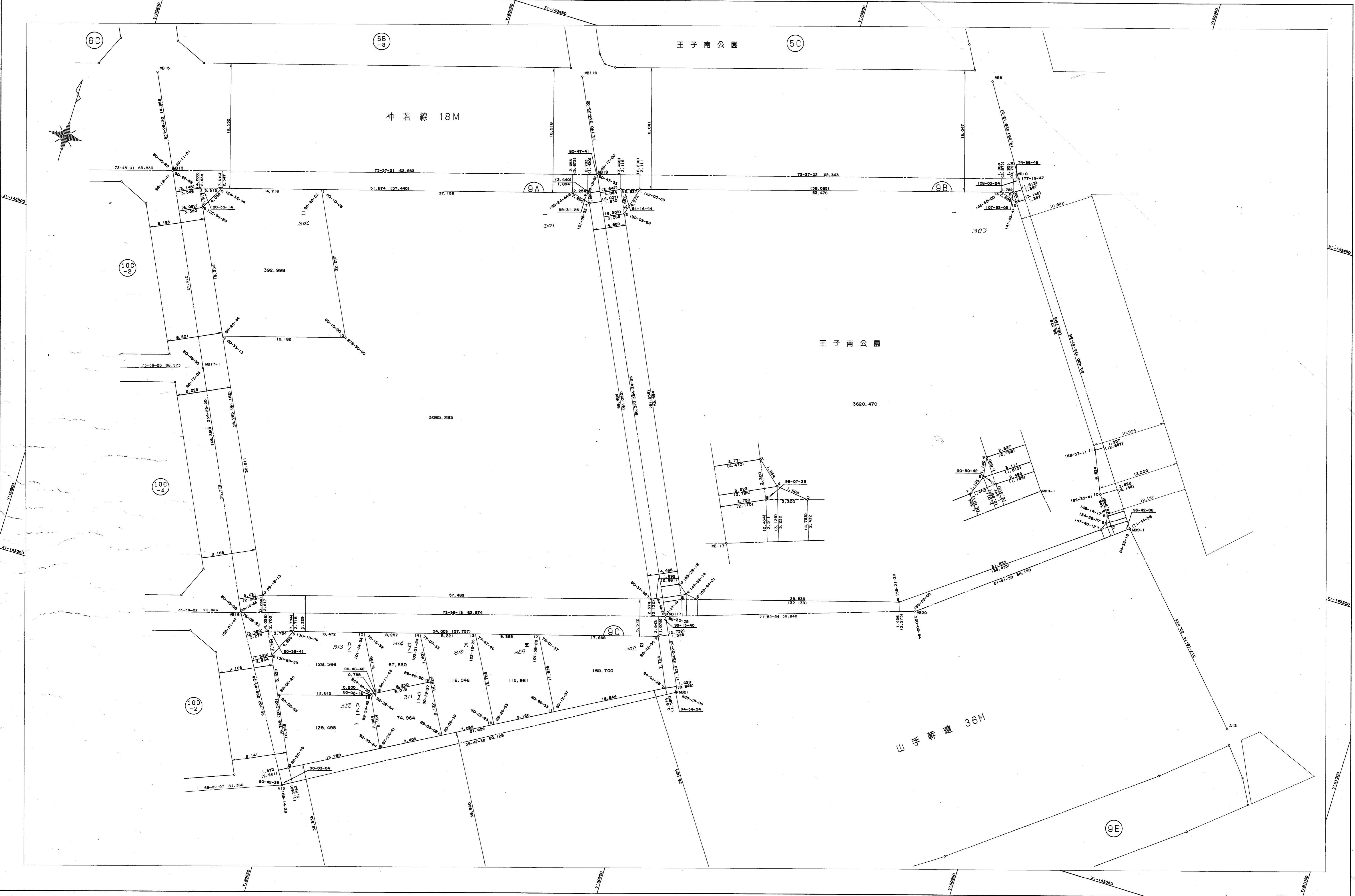


**取扱注意**  
 この資料は、土地整理事業に伴う換地処分時の測量  
 成果（日本測地系）ですので、あくまで参考資料として  
 取り扱ってください。

# 葺合地区宮本換地区 9A,B,C街区 確定測量原図

地番区域 神戸市中央区大日通1丁目、割塚通1丁目 番号 22 縮尺 1:250 平面直角座標系 第 V 作成年月 平成8年3月28日



計画機関  
 神戸市都市計画局

作成機関  
 昭和株式会社