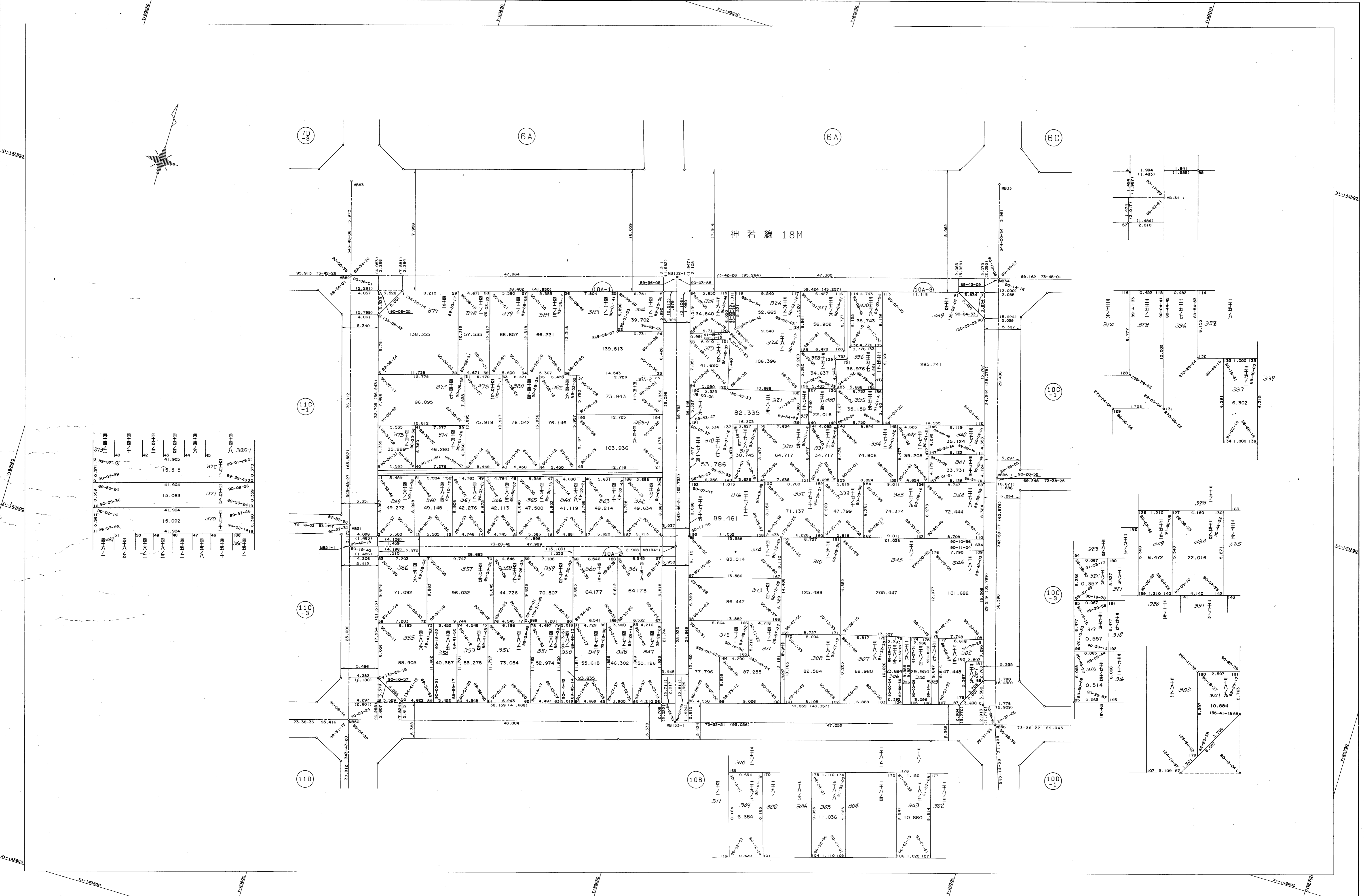


葺合地区宮本換地区 10A 街区 確定測量原図

取扱注意
この資料は、土地整理事業に伴う換地処分時の測量成果（日本測地系）ですので、あくまで参考資料として取り扱ってください。

地番区域 神戸市中央区大日通3丁目 番号 26 縮尺 1:250 平面直角座標系 第 V 作成年月日 平成8年3月28日



373	40	42	43	44	45	西八 385-1
89-02-15	41.905	372	西八	90-01-26 21		
90-07-39	15.515			89-38-40 20		
89-50-24	41.904	371	西五	90-09-36		
90-09-36	15.063			89-50-24 19		
80-02-14	41.904	370	西十一	89-07-46		
89-57-46	15.092			90-02-14 18		
89-57-46	41.904	184	西八	90-02-14 18		
		185	西八			
		186	西八			
		187	西八			
		188	西八			
		189	西八			
		190	西八			
		191	西八			
		192	西八			
		193	西八			
		194	西八			
		195	西八			
		196	西八			
		197	西八			
		198	西八			
		199	西八			
		200	西八			

作成機関 昭和株式会社

計画機関 神戸市都市計画局