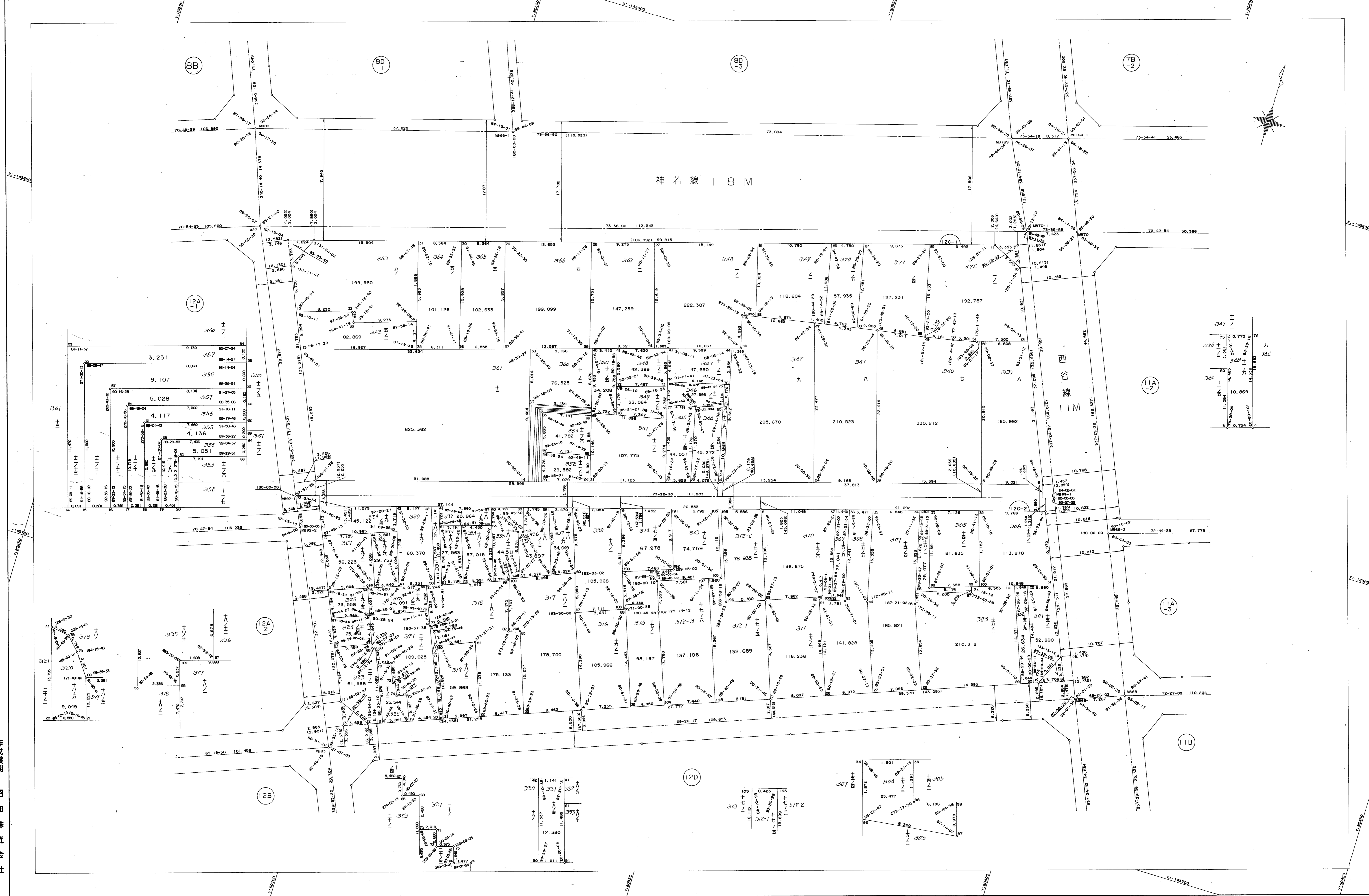


# 葺合地区宮本換地区 12C 街区 確定測量原図

**取扱注意**  
この資料は、土地整理事業に伴う換地処分時の測量成果（日本測地系）ですので、あくまで参考資料として取り扱ってください。

地番区域 神戸市中央区大目通6丁目 番号 39 縮尺 1:250 平面直角座標系 第 V 作成年月日 平成8年3月28日



347	0.770	76
348	3.381	九
349	14.468	九
350	14.538	九
351	10.869	九
352	0.754	九

作成機関 昭和株式会社

計画機関 神戸市都市計画局