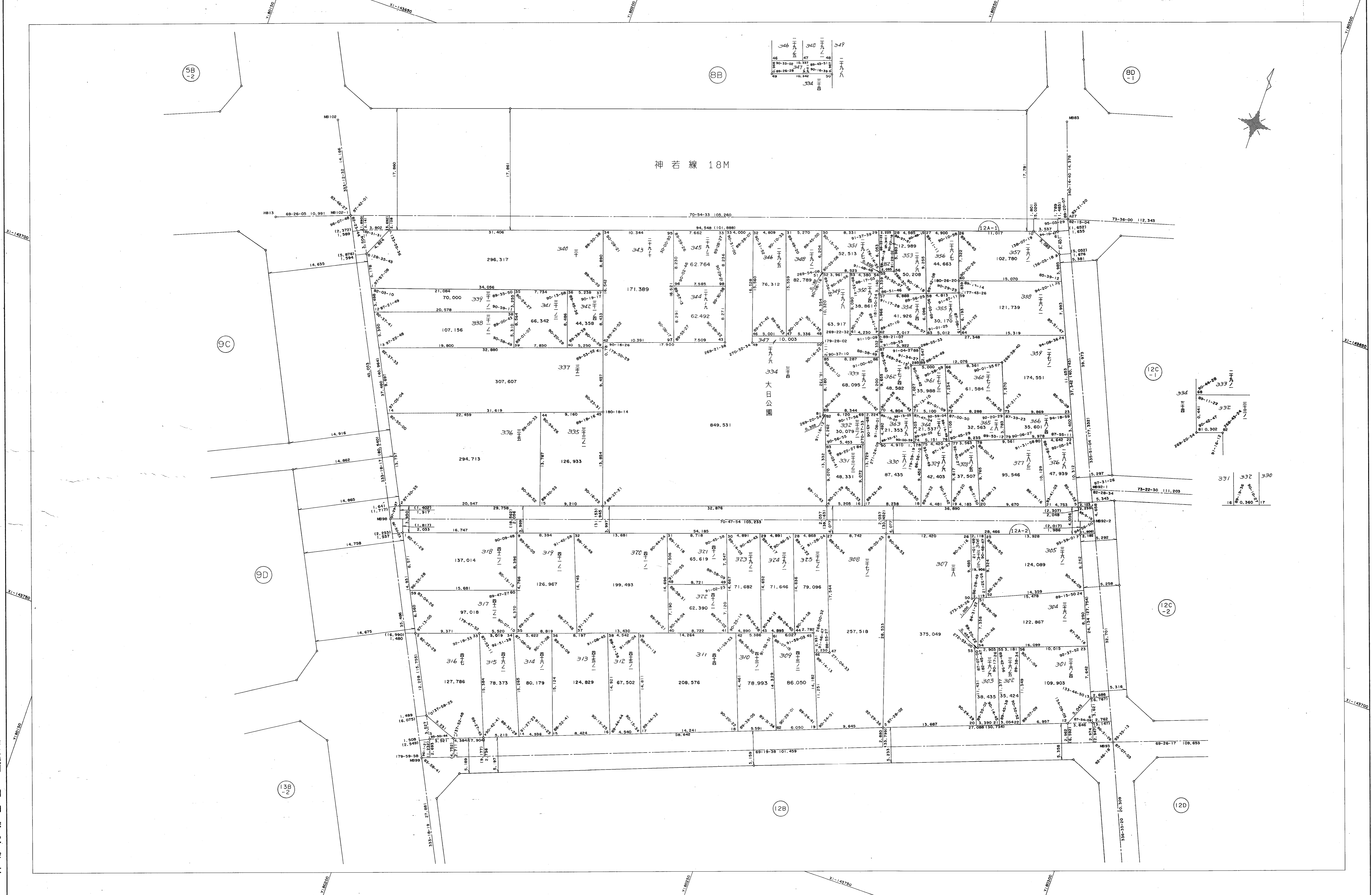


葺合地区宮本換地区 12A 街区 確定測量原図

取扱注意
この資料は、土地整理事業に伴う換地処分時の測量成果(日本測地系)ですので、あくまで参考資料として取り扱ってください。

地番区域	神戸市中央区大日通7丁目	番号	37	縮尺	1:250	平面直角座標系	第 V	作成年月日	平成 8 年 3 月 28 日
------	--------------	----	----	----	-------	---------	-----	-------	-----------------



346	348	349
46	47	48
80-33-02	80-33-03	80-33-04
80-26-28	80-26-29	80-26-30
80-26-31	80-26-32	80-26-33
80-26-34	80-26-35	80-26-36
80-26-37	80-26-38	80-26-39
80-26-40	80-26-41	80-26-42
80-26-43	80-26-44	80-26-45
80-26-46	80-26-47	80-26-48
80-26-49	80-26-50	80-26-51
80-26-52	80-26-53	80-26-54
80-26-55	80-26-56	80-26-57
80-26-58	80-26-59	80-26-60
80-26-61	80-26-62	80-26-63
80-26-64	80-26-65	80-26-66
80-26-67	80-26-68	80-26-69
80-26-70	80-26-71	80-26-72
80-26-73	80-26-74	80-26-75
80-26-76	80-26-77	80-26-78
80-26-79	80-26-80	80-26-81
80-26-82	80-26-83	80-26-84
80-26-85	80-26-86	80-26-87
80-26-88	80-26-89	80-26-90
80-26-91	80-26-92	80-26-93
80-26-94	80-26-95	80-26-96
80-26-97	80-26-98	80-26-99
80-26-100	80-26-101	80-26-102
80-26-103	80-26-104	80-26-105
80-26-106	80-26-107	80-26-108
80-26-109	80-26-110	80-26-111
80-26-112	80-26-113	80-26-114
80-26-115	80-26-116	80-26-117
80-26-118	80-26-119	80-26-120
80-26-121	80-26-122	80-26-123
80-26-124	80-26-125	80-26-126
80-26-127	80-26-128	80-26-129
80-26-130	80-26-131	80-26-132
80-26-133	80-26-134	80-26-135
80-26-136	80-26-137	80-26-138
80-26-139	80-26-140	80-26-141
80-26-142	80-26-143	80-26-144
80-26-145	80-26-146	80-26-147
80-26-148	80-26-149	80-26-150
80-26-151	80-26-152	80-26-153
80-26-154	80-26-155	80-26-156
80-26-157	80-26-158	80-26-159
80-26-160	80-26-161	80-26-162
80-26-163	80-26-164	80-26-165
80-26-166	80-26-167	80-26-168
80-26-169	80-26-170	80-26-171
80-26-172	80-26-173	80-26-174
80-26-175	80-26-176	80-26-177
80-26-178	80-26-179	80-26-180
80-26-181	80-26-182	80-26-183
80-26-184	80-26-185	80-26-186
80-26-187	80-26-188	80-26-189
80-26-190	80-26-191	80-26-192
80-26-193	80-26-194	80-26-195
80-26-196	80-26-197	80-26-198
80-26-199	80-26-200	80-26-201
80-26-202	80-26-203	80-26-204
80-26-205	80-26-206	80-26-207
80-26-208	80-26-209	80-26-210
80-26-211	80-26-212	80-26-213
80-26-214	80-26-215	80-26-216
80-26-217	80-26-218	80-26-219
80-26-220	80-26-221	80-26-222
80-26-223	80-26-224	80-26-225
80-26-226	80-26-227	80-26-228
80-26-229	80-26-230	80-26-231
80-26-232	80-26-233	80-26-234
80-26-235	80-26-236	80-26-237
80-26-238	80-26-239	80-26-240
80-26-241	80-26-242	80-26-243
80-26-244	80-26-245	80-26-246
80-26-247	80-26-248	80-26-249
80-26-250	80-26-251	80-26-252
80-26-253	80-26-254	80-26-255
80-26-256	80-26-257	80-26-258
80-26-259	80-26-260	80-26-261
80-26-262	80-26-263	80-26-264
80-26-265	80-26-266	80-26-267
80-26-268	80-26-269	80-26-270
80-26-271	80-26-272	80-26-273
80-26-274	80-26-275	80-26-276
80-26-277	80-26-278	80-26-279
80-26-280	80-26-281	80-26-282
80-26-283	80-26-284	80-26-285
80-26-286	80-26-287	80-26-288
80-26-289	80-26-290	80-26-291
80-26-292	80-26-293	80-26-294
80-26-295	80-26-296	80-26-297
80-26-298	80-26-299	80-26-300
80-26-301	80-26-302	80-26-303
80-26-304	80-26-305	80-26-306
80-26-307	80-26-308	80-26-309
80-26-310	80-26-311	80-26-312
80-26-313	80-26-314	80-26-315
80-26-316	80-26-317	80-26-318
80-26-319	80-26-320	80-26-321
80-26-322	80-26-323	80-26-324
80-26-325	80-26-326	80-26-327
80-26-328	80-26-329	80-26-330
80-26-331	80-26-332	80-26-333
80-26-334	80-26-335	80-26-336
80-26-337	80-26-338	80-26-339
80-26-340	80-26-341	80-26-342
80-26-343	80-26-344	80-26-345
80-26-346	80-26-347	80-26-348
80-26-349	80-26-350	80-26-351
80-26-352	80-26-353	80-26-354
80-26-355	80-26-356	80-26-357
80-26-358	80-26-359	80-26-360
80-26-361	80-26-362	80-26-363
80-26-364	80-26-365	80-26-366
80-26-367	80-26-368	80-26-369
80-26-370	80-26-371	80-26-372
80-26-373	80-26-374	80-26-375
80-26-376	80-26-377	80-26-378
80-26-379	80-26-380	80-26-381
80-26-382	80-26-383	80-26-384
80-26-385	80-26-386	80-26-387
80-26-388	80-26-389	80-26-390
80-26-391	80-26-392	80-26-393
80-26-394	80-26-395	80-26-396
80-26-397	80-26-398	80-26-399
80-26-400	80-26-401	80-26-402
80-26-403	80-26-404	80-26-405
80-26-406	80-26-407	80-26-408
80-26-409	80-26-410	80-26-411
80-26-412	80-26-413	80-26-414
80-26-415	80-26-416	80-26-417
80-26-418	80-26-419	80-26-420
80-26-421	80-26-422	80-26-423
80-26-424	80-26-425	80-26-426
80-26-427	80-26-428	80-26-429
80-26-430	80-26-431	80-26-432
80-26-433	80-26-434	80-26-435
80-26-436	80-26-437	80-26-438
80-26-439	80-26-440	80-26-441
80-26-442	80-26-443	80-26-444
80-26-445	80-26-446	80-26-447
80-26-448	80-26-449	80-26-450
80-26-451	80-26-452	80-26-453
80-26-454	80-26-455	80-26-456
80-26-457	80-26-458	80-26-459
80-26-460	80-26-461	80-26-462
80-26-463	80-26-464	80-26-465
80-26-466	80-26-467	80-26-468
80-26-469	80-26-470	80-26-471
80-26-472	80-26-473	80-26-474
80-26-475	80-26-476	80-26-477
80-26-478	80-26-479	80-26-480
80-26-481	80-26-482	80-26-483
80-26-484	80-26-485	80-26-486
80-26-487	80-26-488	80-26-489
80-26-490	80-26-491	80-26-492
80-26-493	80-26-494	80-26-495
80-26-496	80-26-497	80-26-498
80-26-499	80-26-500	80-26-501
80-26-502	80-26-503	80-26-504
80-26-505	80-26-506	80-26-507
80-26-508	80-26-509	80-26-510
80-26-511	80-26-512	80-26-513
80-26-514	80-26-515	80-26-516
80-26-517	80-26-518	80-26-519
80-26-520	80-26-521	80-26-522
80-26-523	80-26-524	80-26-525
80-26-526	80-26-527	80-26-528
80-26-529	80-26-530	80-26-531
80-26-532	80-26-533	80-26-534
80-26-535	80-26-536	80-26-537
80-26-538	80-26-539	80-26-540
80-26-541	80-26-542	80-26-543
80-26-544	80-26-545	80-26-546
80-26-547	80-26-548	80-26-549
80-26-550	80-26-551	80-26-552
80-26-553	80-26-554	80-26-555
80-26-556	80-26-557	80-26-558
80-26-559	80-26-560	80-26-561
80-26-562	80-26-563	80-26-564
80-26-565	80-26-566	80-26-567
80-26-568	80-26-569	80-26-570
80-26-571	80-26-572	80-26-573
80-26-574	80-26-575	80-26-576
80-26-577	80-26-578	80-26-579
80-26-580	80-26-581	80-26-582
80-26-583	80-26-584	80-26-585
80-26-586	80-26-587	80-26-588
80-26-589	80-26-590	80-26-591
80-26-592	80-26-593	80-26-594
80-26-595	80-26-596	80-26-597
80-26-598	80-26-599	80-26-600
80-26-601	80-26-602	80-26-603
80-26-604	80-26-605	80-26-606
80-26-607	80-26-608	80-26-609
80-26-610	80-26-611	80-26-612
80-26-613	80-26-614	80-26-615
80-26-616	80-26-617	80-26-618
80-26-619	80-26-620	80-26-621
80-26-622	80-26-623	80-26-624
80-26-625	80-26-626	80-26-627
80-26-628	80-26-629	80-26-630
80-26-631	80-26-632	80-26-633
80-26-634	80-26-635	80-26-636
80-26-637	80-26-638	80-26-639
80-26-640	80-26-641	80-26-642
80-26-643	80-26-644	80-26-645
80-26-646	80-26-647	80-26-648
80-26-649	80-26-650	80-26-651
80-26-652	80-26-653	80-26-654
80-26-655	80-26-656	80-26-657
80-26-658	80-26-659	80-26-660
80-26-661	80-26-662	80-26-663
80-26-664	80-26-665	80-26-666
80-26-667	80-26-668	80-26-669
80-26-670	80-26-671	80-26-672
80-26-673	80-26-674	80-26-675
80-26-676	80-26-677	80-26-678
80-26-679	80-26-680	80-26-681
80-26-682	80-26-683	80-26-684
80-26-685	80-26-686	80-26-687
80-26-688	80-26-689	80-26-690
80-26-691	80-26-692	80-26-693
80-26-694	80-26-695	80-26-