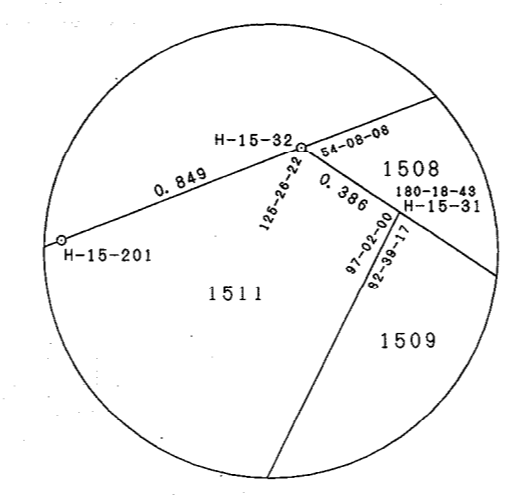
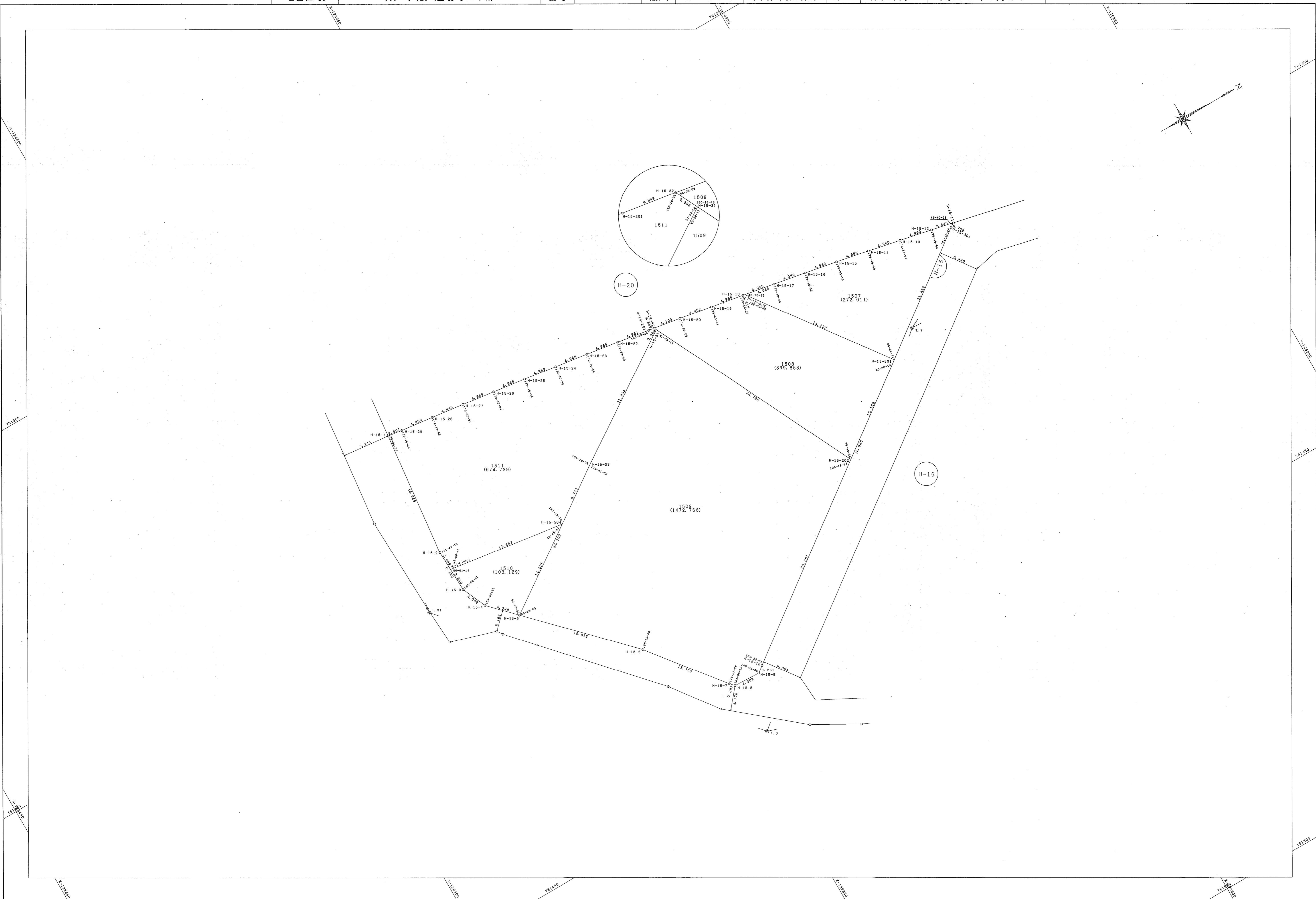


道場八多地区 H-15 街区画地出来形確認測量原図

地番区域	神戸市北区道場町日下部	番号		縮尺	1:250	平面直角座標系	第V	作成年月日	平成19年3月26日
------	-------------	----	--	----	-------	---------	----	-------	------------

取扱注意
 この資料は、土地区画整理事業に伴う換地処分時の測量
 成果（世界測地系）ですので、あくまで参考資料として
 取り扱ってください。



計画機関
 神戸市

【この測量成果は、国土地理院長の承認及び測量を得て測量所長の副署及び
 測量成果を授けられたものである（測図番号）17測地証公発第259号】