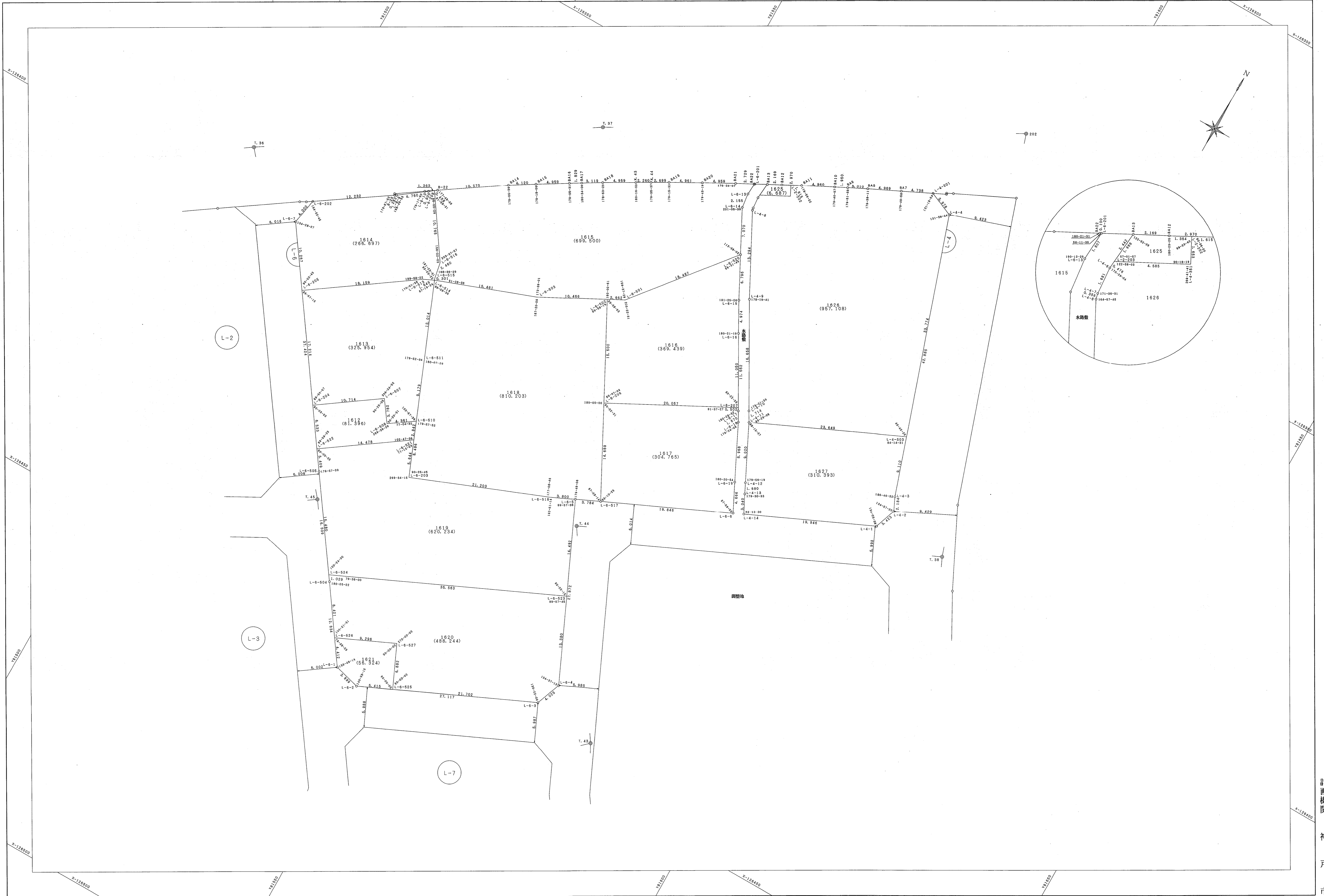


道場八多地区 L-4・L-6 街区画地出来形確認測量原図

地番区域 神戸市北区道場町日下部 番号 縮尺 1:250 平面直角座標系 第V 作成年月日 平成19年3月26日

取扱注意
この資料は、土地区画整理事業に伴う換地処分時の測量
成果（世界測地系）ですので、あくまで参考資料として
取り扱ってください。



【この測量成果は、国土測図院長の承認及び勘定を得て同院所管の測量帳及び
測量成果を使用して得たものである（保証番号）17700地産公発第259号】

計画機関
神戸市