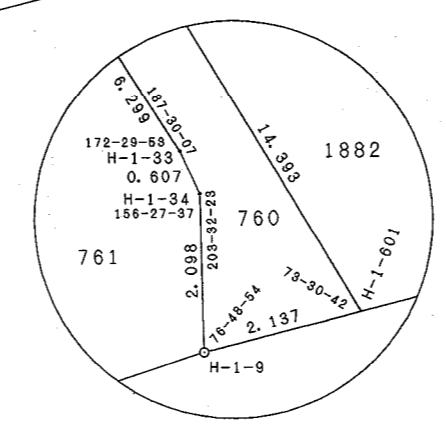
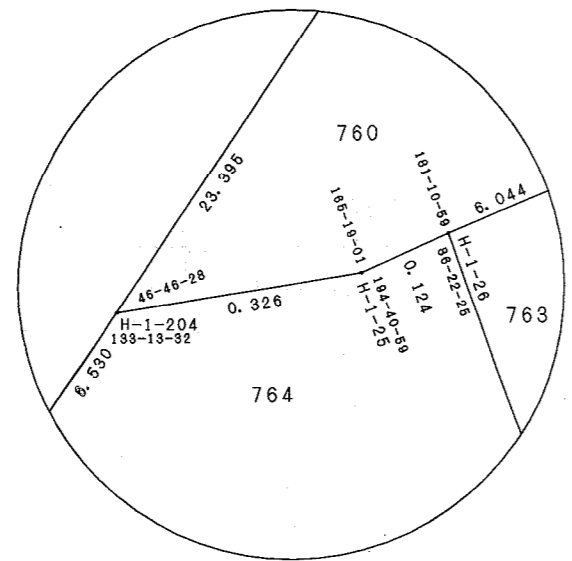
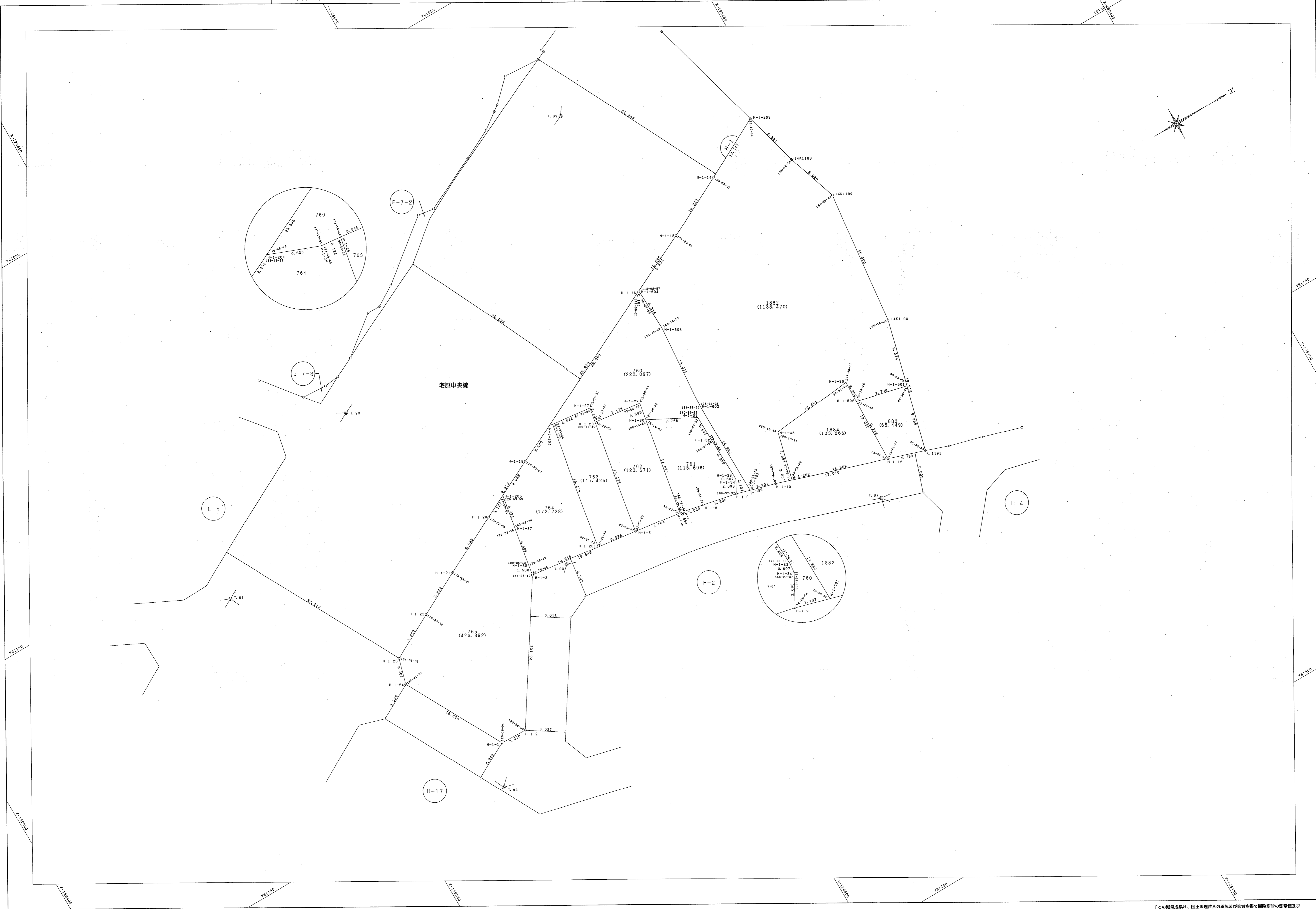


道場八多地区 H-1 街区画地出来形確認測量原図

地番区域 神戸市北区八多町中・道場町日下部 番号 縮尺 1:250 平面直角座標系 第V 作成年月日 平成19年3月26日

取扱注意
この資料は、土地区画整理事業に伴う換地処分時の測量成果（世帯測量）ですので、あくまで参考資料として取り扱ってください。



【この測量成果は、国土院職員の手記及び測量を得て開示所管の測量簿及び測量成果を使用して得たものである（保証番号）17開地公発第259号】

計画機関
神戸市