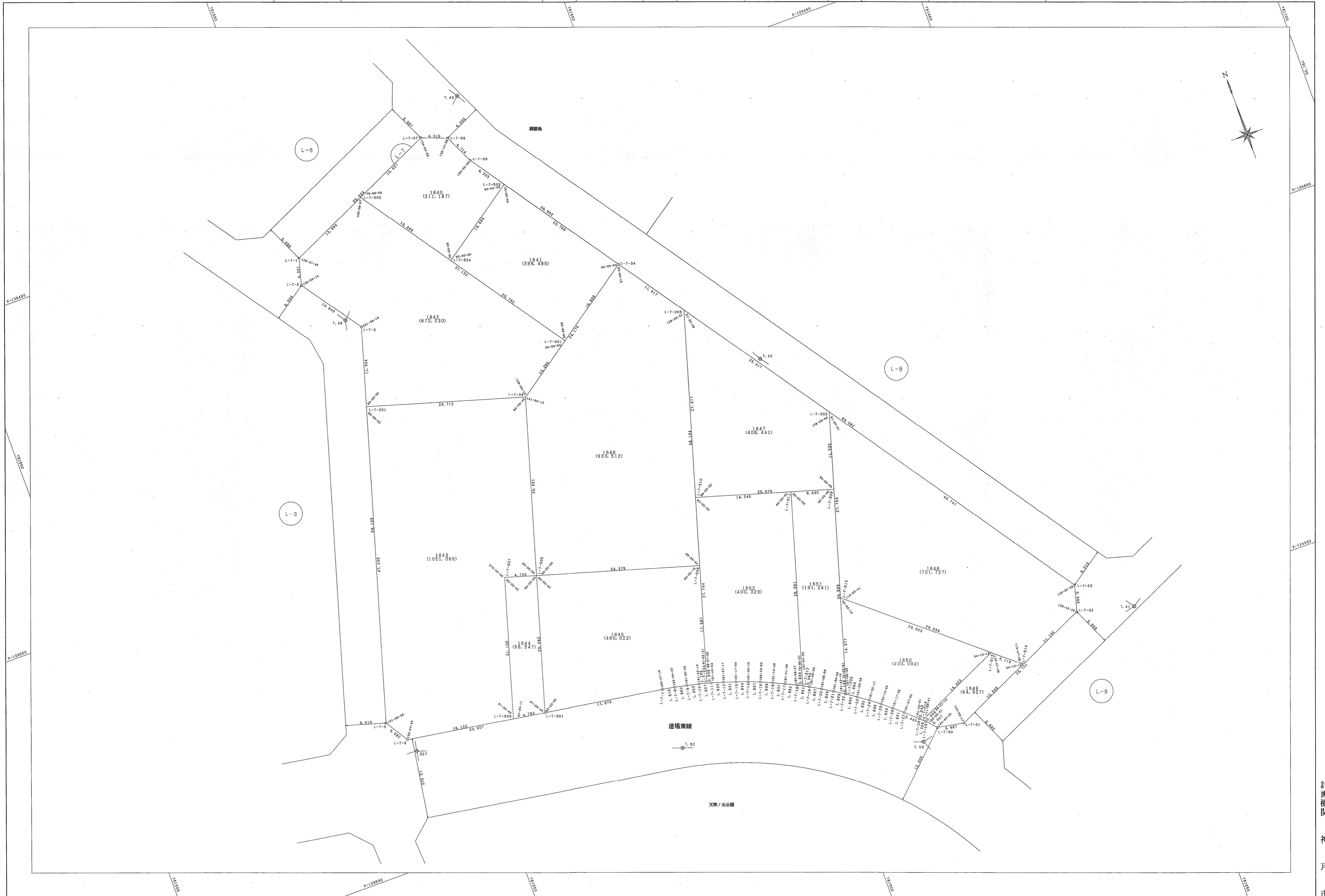


道場八多地区 L-7 街区画地出来形確認測量原図

地番区域 神戸市北区道場町日下部 番号 縮尺 1:250 平面直角座標系 第V 作成年月日 平成19年3月26日

取扱注意
この資料は、土地整理事業に伴う現地踏分の測量成果(世界測地系)ですので、あくまで参考資料として取り扱ってください。



計画機関
神戸市

【この測量成果は、国土大臣の承認及び助言を得て同院所管の測量官及び測量士が測量成果を使用して得たものである(保証番号) 17国地産公発第259号】