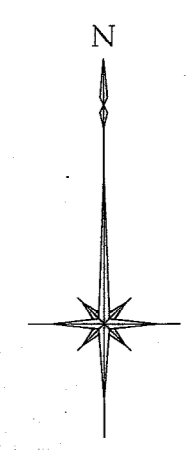
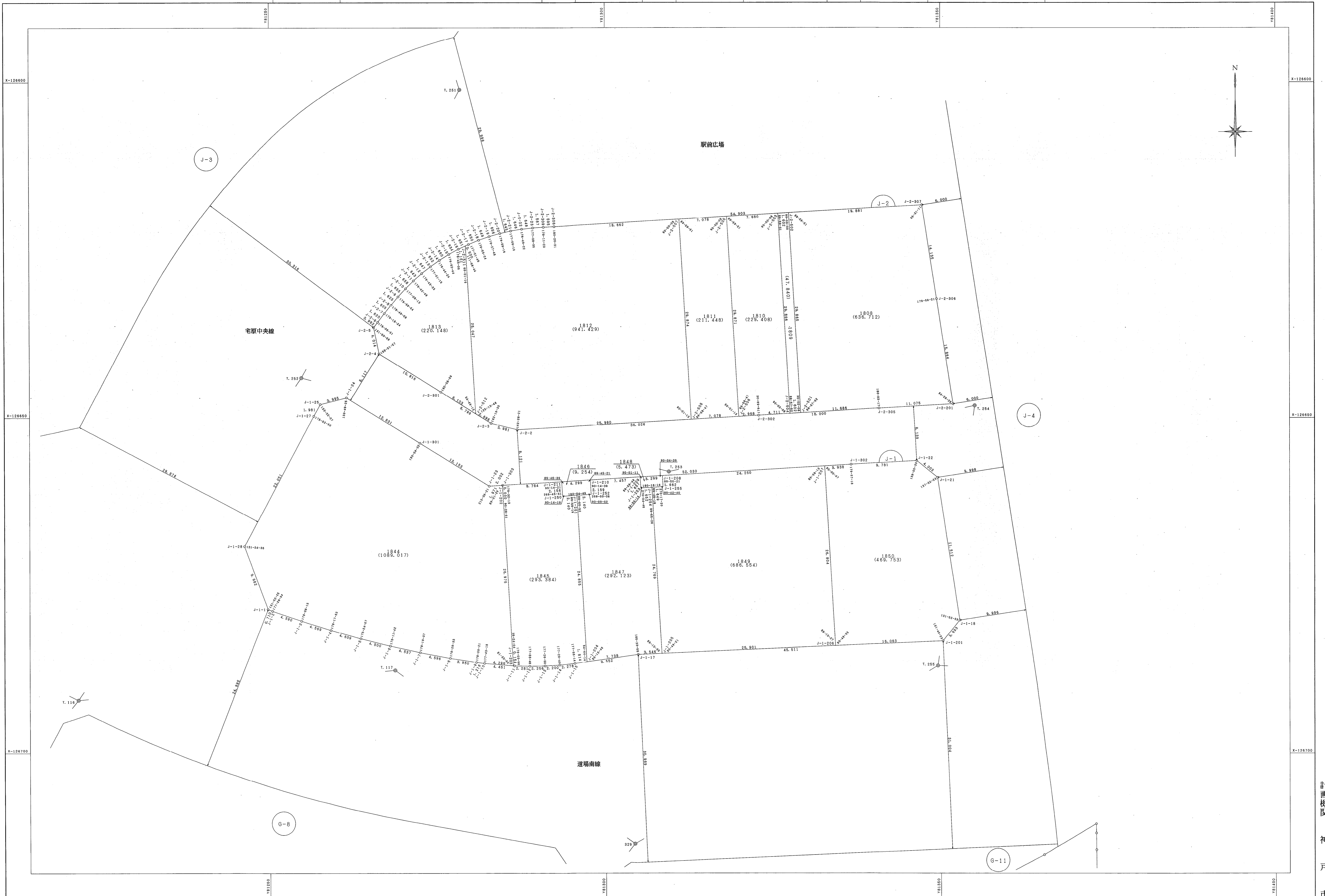


道場八多地区 J-1・J-2 街区画地出来形確認測量原図

地番区域	神戸市北区道場町下部	番号		縮尺	1 : 250	平面直角座標系	第V	作成年月日	平成19年3月26日
------	------------	----	--	----	---------	---------	----	-------	------------

取扱注意
 この資料は、土地区画整理事業に伴う換地処分時の測量成果(世界測地系)ですので、あくまで参考資料として取り扱ってください。



計画機関
神戸市

「この測量成果は、国土測図院長の承認及び勘定を得て同院所管の測量標及び測量成果を使用して得たものである(承認番号) 17国測地産公認第259号」