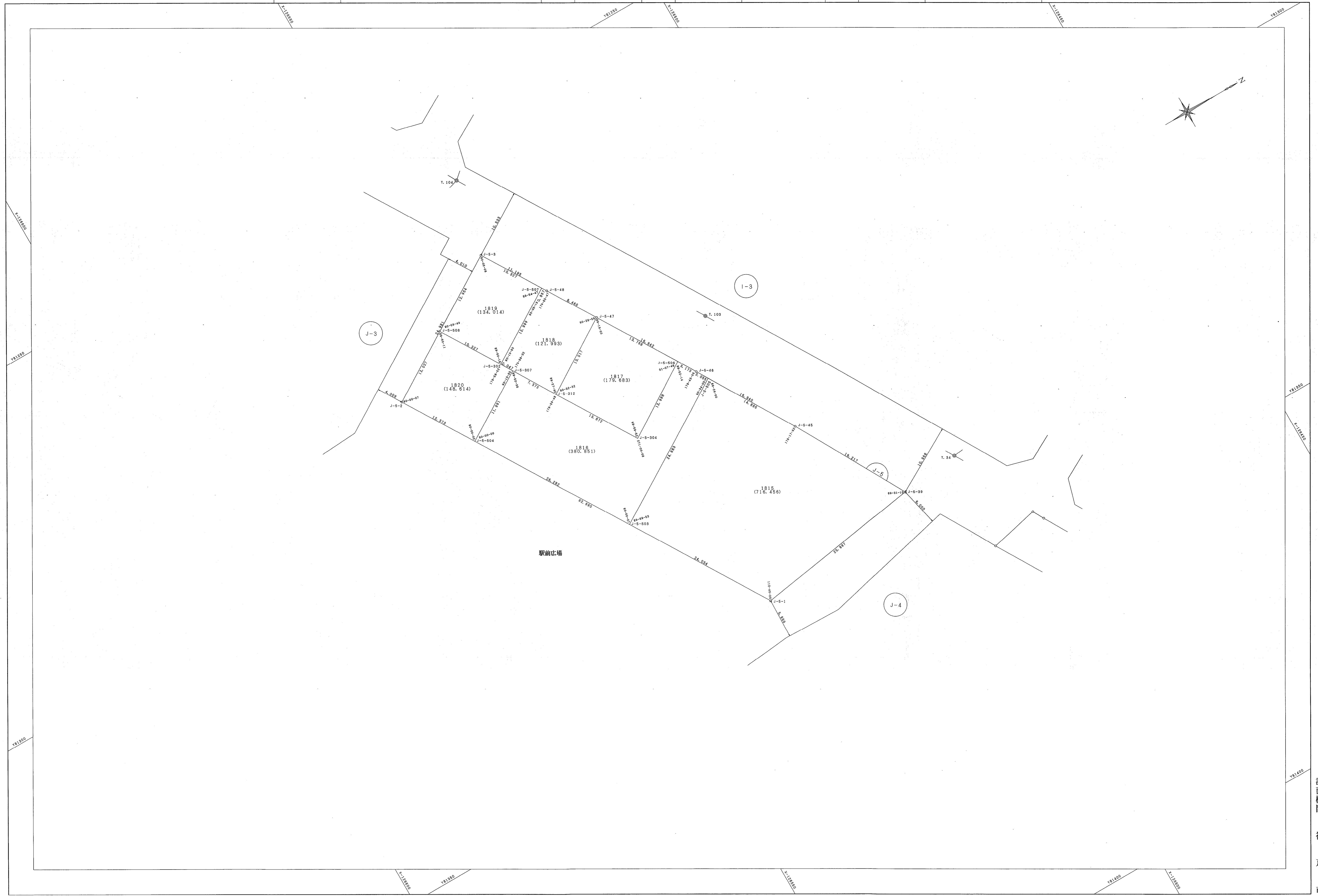


道場八多地区 J-5 街区画地出来形確認測量原図

地番区域	神戸市北区道場町日下部	番号		縮尺	1 : 250	平面直角座標系	第V	作成年月日	平成19年3月26日
------	-------------	----	--	----	---------	---------	----	-------	------------

取扱注意
 この資料は、土地区画整理事業に伴う換地処分時の測量
 成果（世界測地系）ですので、あくまで参考資料として
 取り扱ってください。



駅前広場

計
画
機
関

神
戸
市

「この測量成果は、国土院院長の承認及び勘定簿を得て同院所管の測量標及び
 測量成果を使用して得たものである（保証番号）17国地定公発第259号」