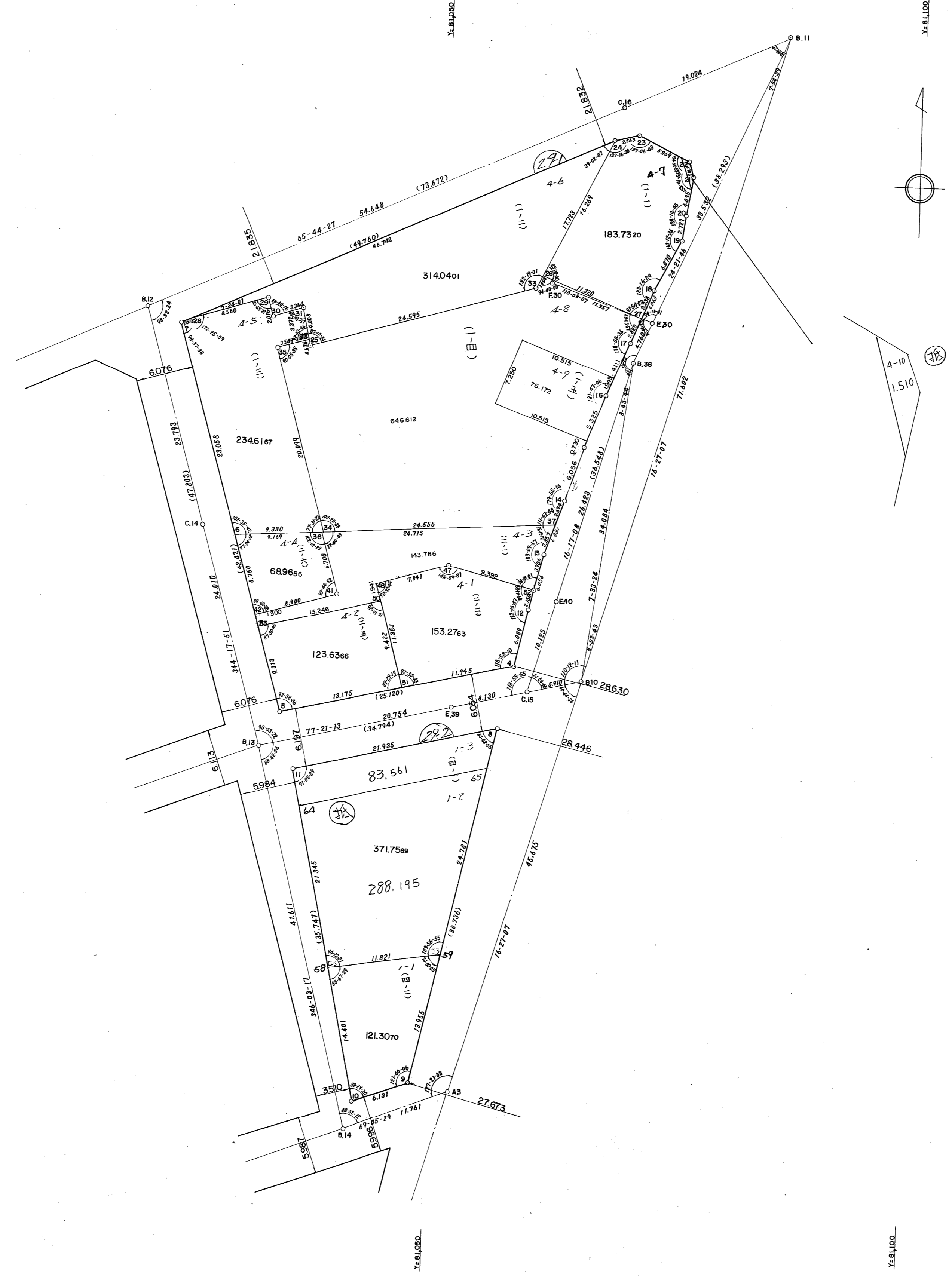


岩屋換地区29街区画地確定測量原図

地番区域	神戸市灘区	番号		縮尺	1:300	平面直角座標系の名称又は記号	第 5	作成年月日	昭和 54年 9月 日
------	-------	----	--	----	-------	----------------	-----	-------	-------------

取扱注意
 この資料は、土地区画整理事業に伴う換地処分時の測量成果（日本測地系）ですので、あくまで参考資料として取り扱ってください。



X=143,450

X=143,450

X=143,500

X=143,500

Y=81,000

Y=81,000

Y=81,000