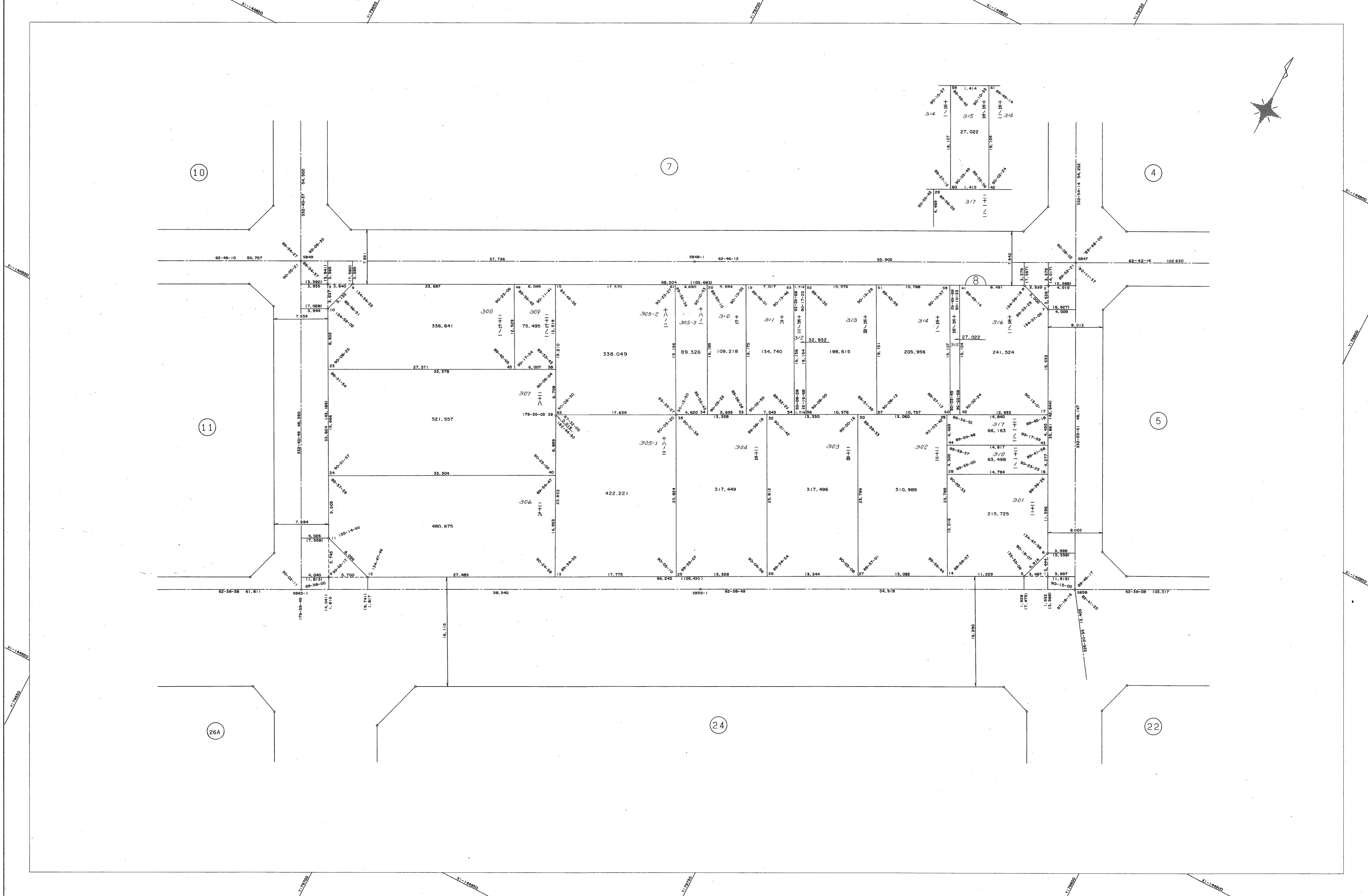


葺合地区市役所前換地区 8 街区 確定測量原図

取扱注意
 この資料は、土地整理事業に伴う換地処分時の測量成果(日本測地系)ですので、あくまで参考資料として取り扱ってください。

地番区域 神戸市中央区御幸通3丁目 番号 8 縮尺 1:250 平面直角座標系 第 V 作成年月日 平成8年9月 日



作業機関 昭和株式会社

計画機関 神戸市都市計画局