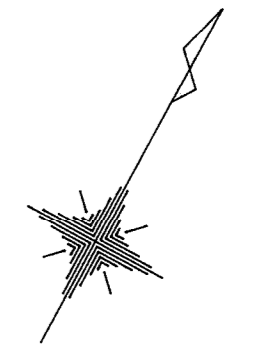
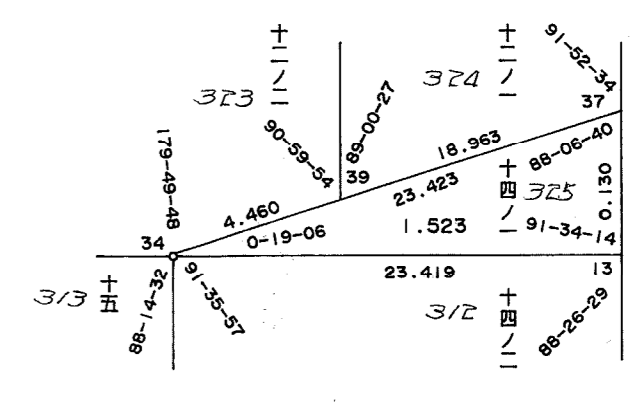
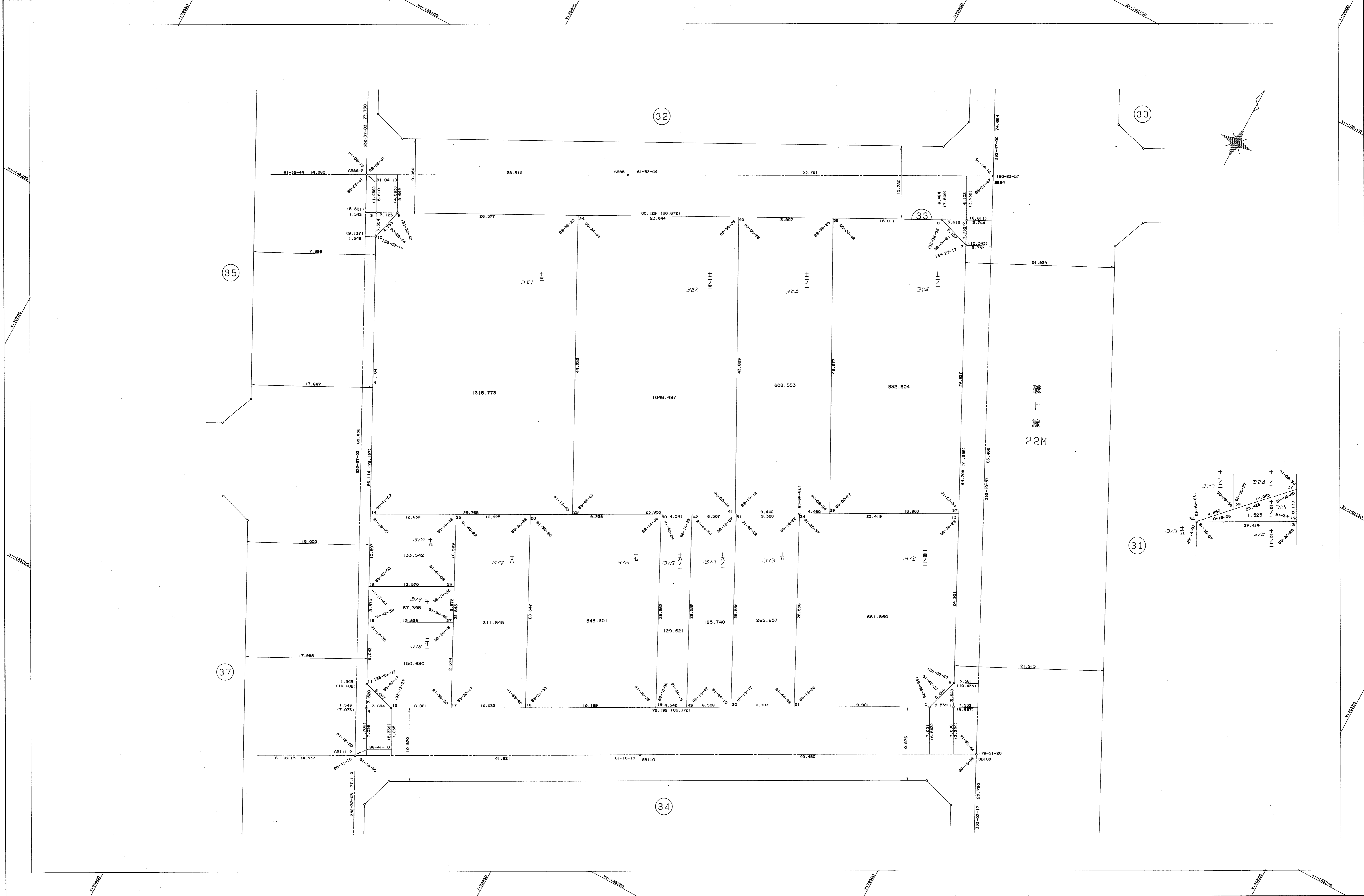


取扱注意  
この資料は、土地区画整理事業に伴う換地処分時の測量成果（日本測地系）ですので、あくまで参考資料として取り扱ってください。

# 葺合地区市役所前換地区 33 街区 確定測量原図

地番区域 神戸市中央区八幡通3丁目 番号 33 縮尺 1:250 平面直角座標系 第 V 作成年月日 平成8年9月 日



作業機関 昭和株式会社

計画機関 神戸市都市計画局