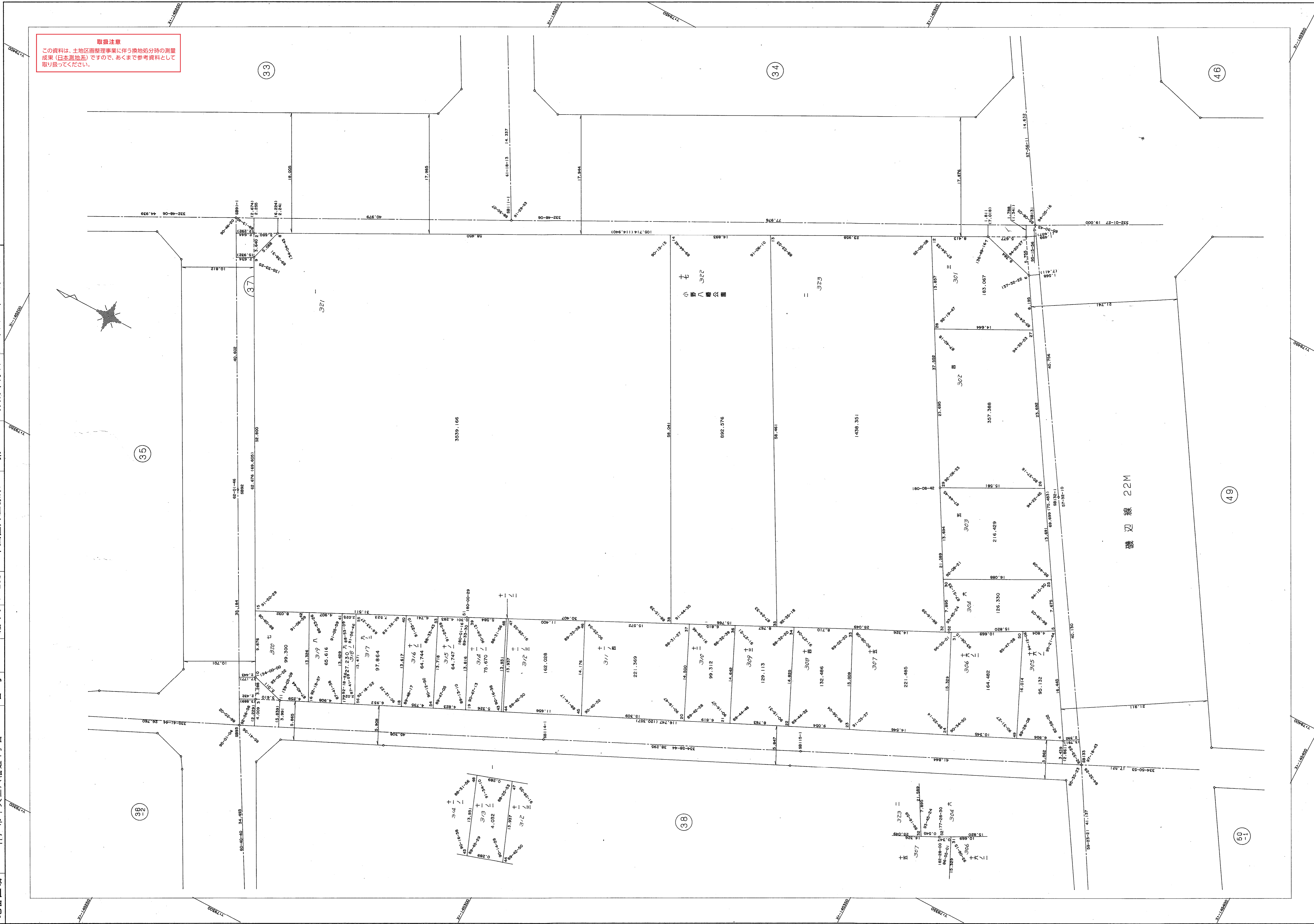


葺合地区市役所前換地区 37 街区 確定測量原図

地番区域 神戸市中央区八幡通4丁目 番号 37 縮尺 1:250 平面直角座標系 第 V 作成年月日 平成 8 年 9 月 日

取扱注意
この資料は、土地区画整理事業に伴う換地処分時の測量
成果(日本測地系)ですので、あくまで参考資料として
取り扱ってください。



礎辺線 22M