

# 葺合地区市役所前換地区 52 街区 確定測量原図

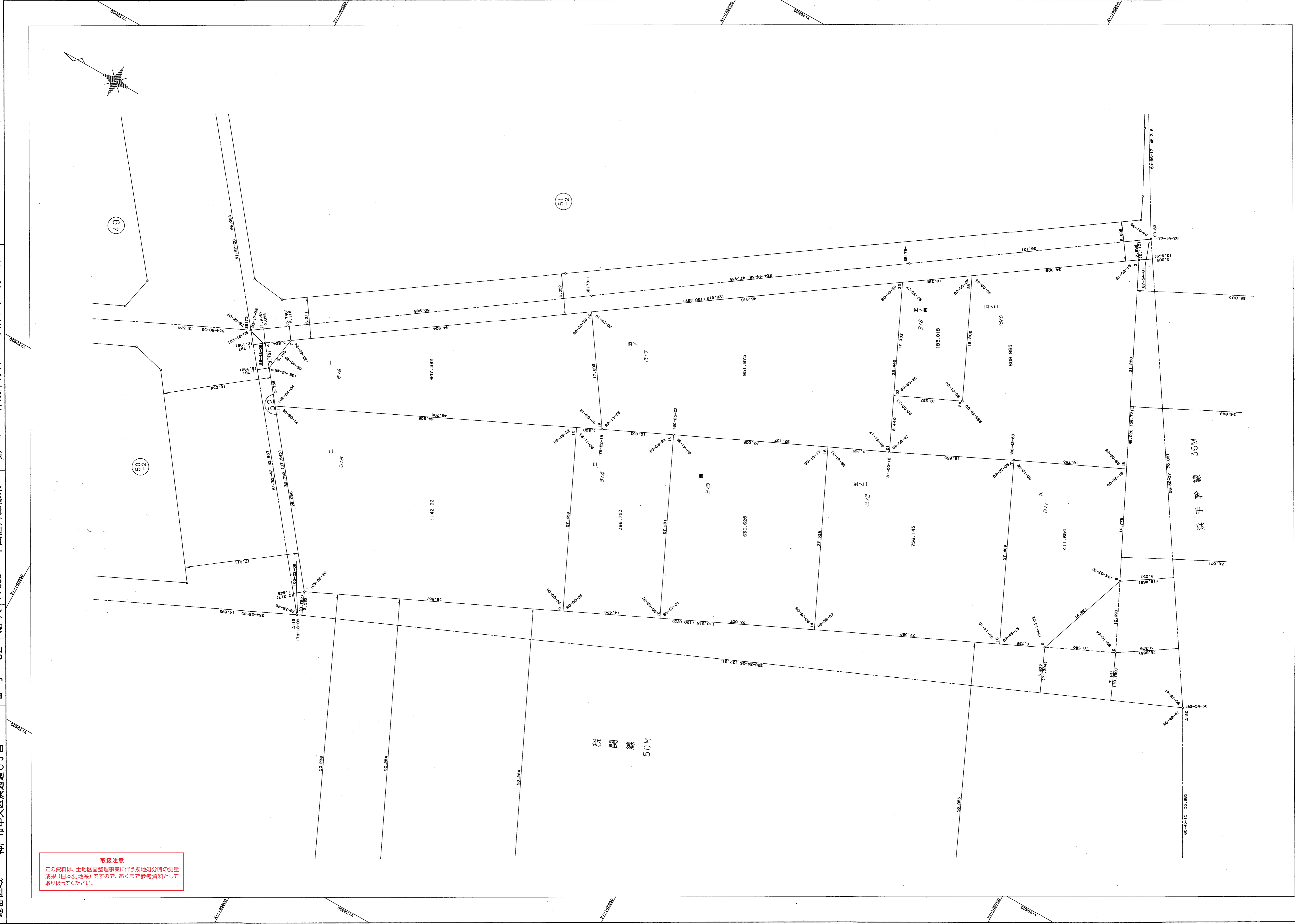
地番区域 神戸市中央区浜辺通6丁目

番号 52

縮尺 1:250

平面直角座標系 第 V

作成年月日 平成 8 年 9 月 日



**取扱注意**  
この資料は、土地区画整理事業に伴う換地処分時の測量  
成果（日本測地院）ですので、あくまで参考資料として  
取り扱ってください。