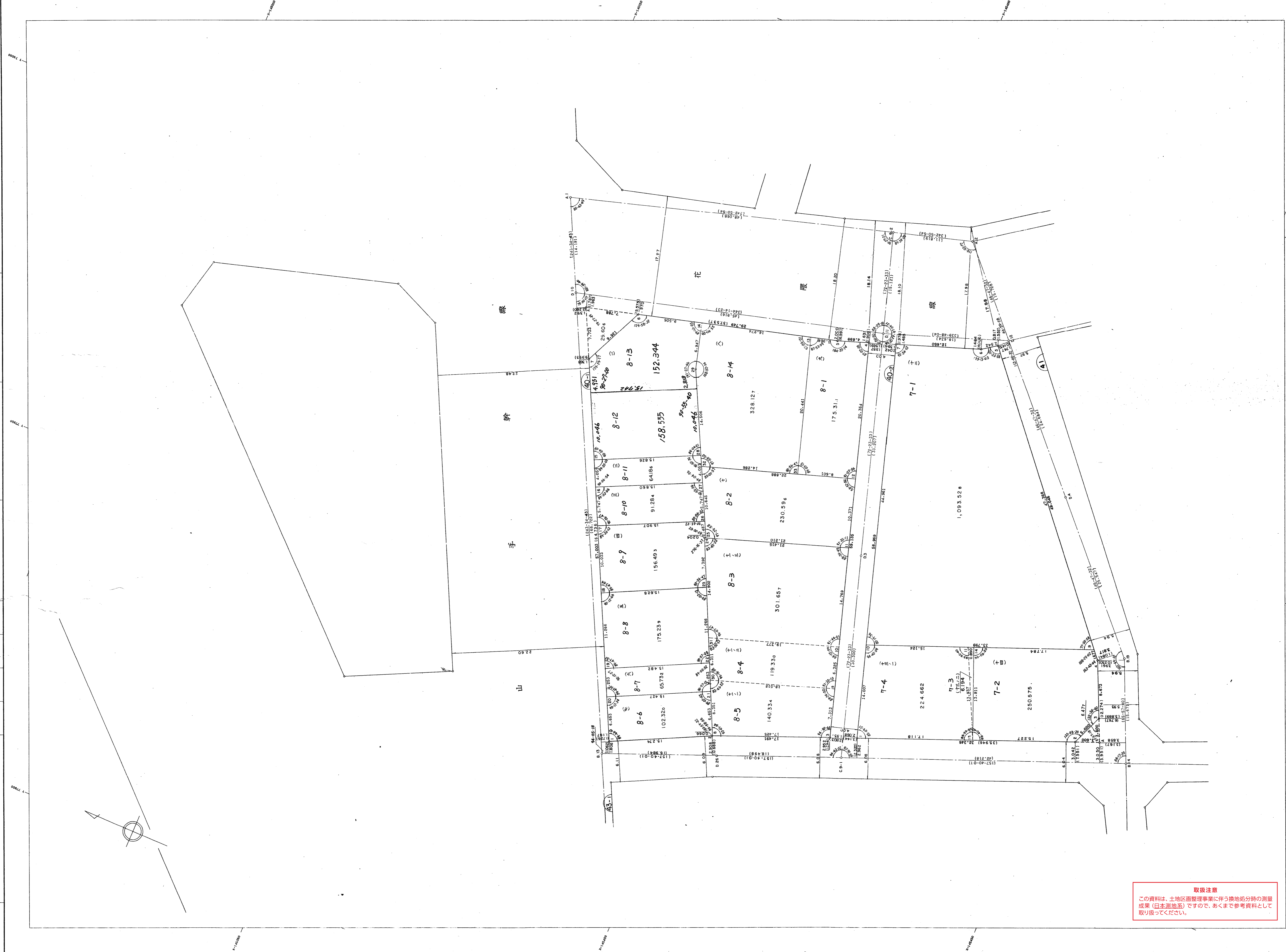


生田地区花隈換地区40街区 確定測量原図

地番区域 中央区花隈町 縮尺 1:250 平面直角座標系 第V 作成年月日 昭和60年3月 日



取扱注意
 この資料は、土地区画整理事業に伴う換地処分時の測量
 成果(日本測地法)ですので、あくまで参考資料として
 取り扱ってください。