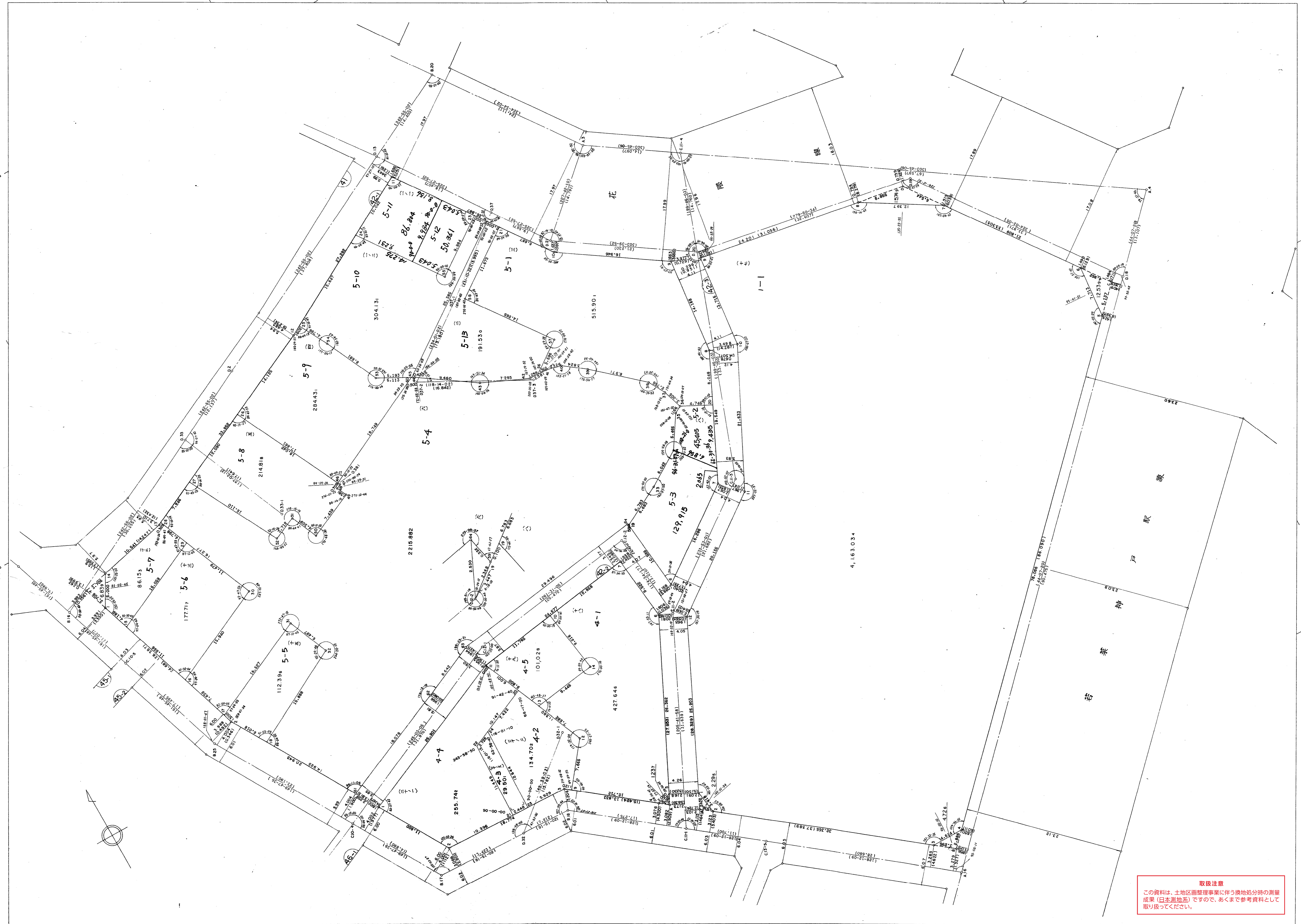


# 生田地区花隈換地区42街区 確定測量原図

中央区花隈町 地番区域 番号 縮尺 1:250 平面直角座標系 第V 作成年月日 昭和60年3月 日



**取扱注意**  
 この資料は、土地区画整理事業に伴う換地処分時の測量  
 成果（日本測地法）ですので、あくまで参考資料として  
 取り扱ってください。