

生田地区花隈換地区43街区 確定測量原図

地番区域 中央区花隈町

番号

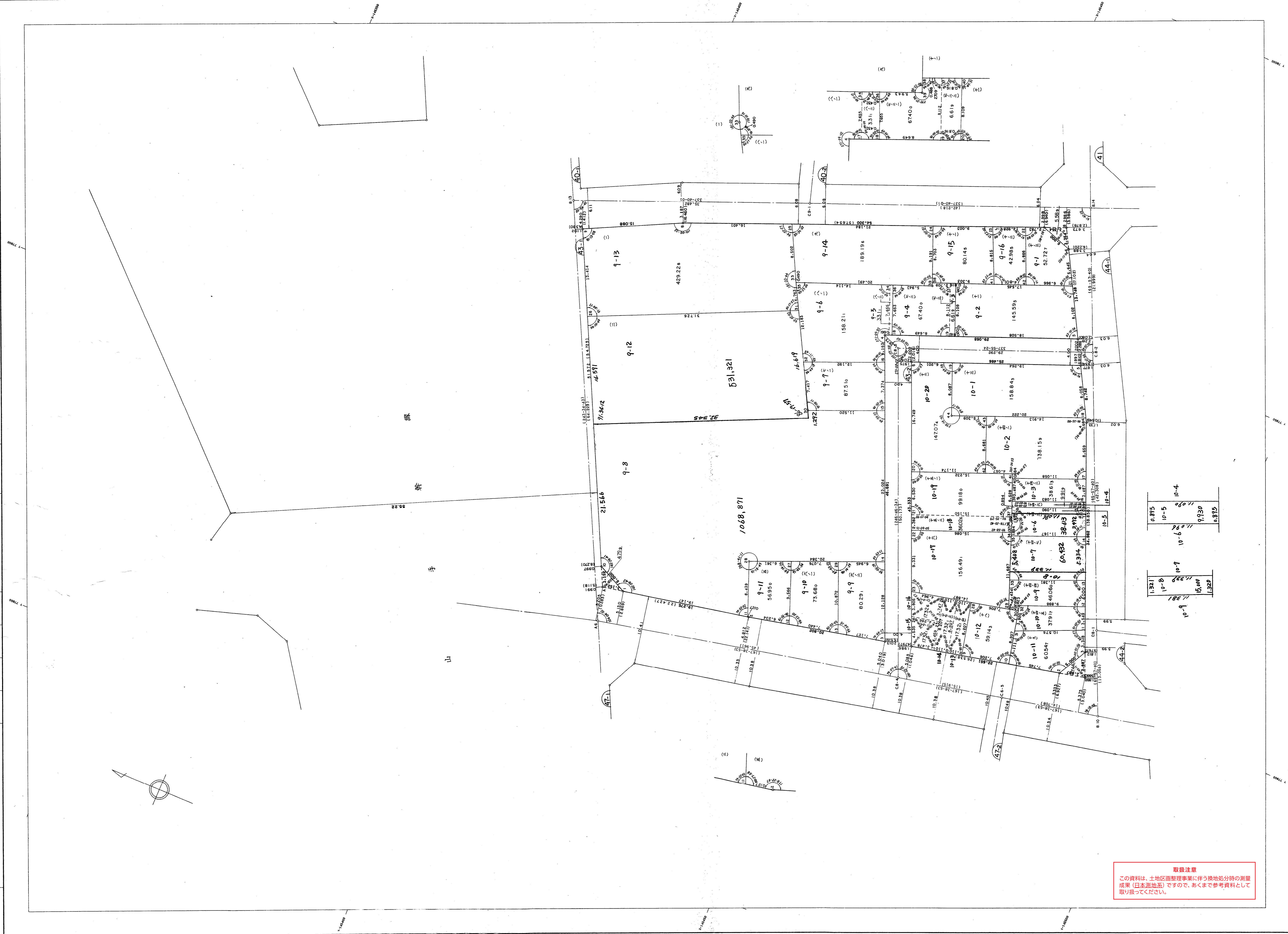
編尺 1:1,250

平面直角座標系

第V

作成年月日

昭和60年3月 日



取扱注意
 この資料は、土地区画整理事業に伴う換地処分時の測量
 成果（日本測地系）です。あくまで参考資料として
 取り扱ってください。