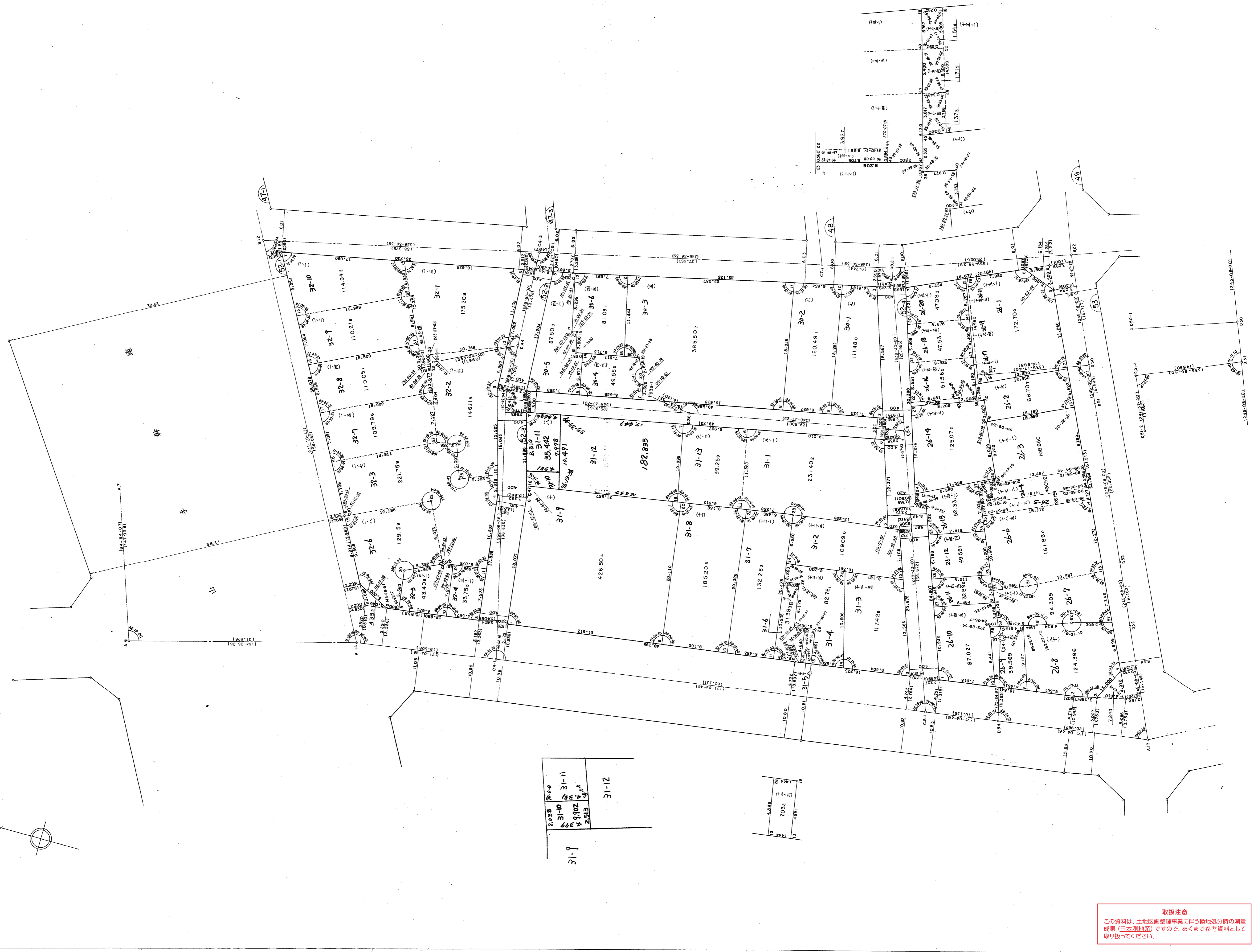
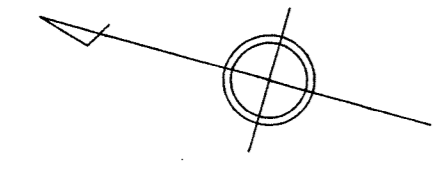


生田地区花隈換地区 52 街区 確定測量原図

地番区域 中央区花隈町 縮尺 1:250 平面直角座標系 第 V 作成年月日 昭和 60 年 3 月 日



2,038	31-9
31-10	31-11
4,902	31-12
2,313	

1,444	26-10
7,032	26-11
4,891	26-12
1,744	26-13

取扱注意
この資料は、土地区画整理事業に伴う換地処分時の測量成果（日本測地系）ですので、あくまで参考資料として取り扱ってください。