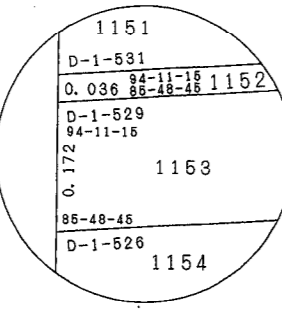
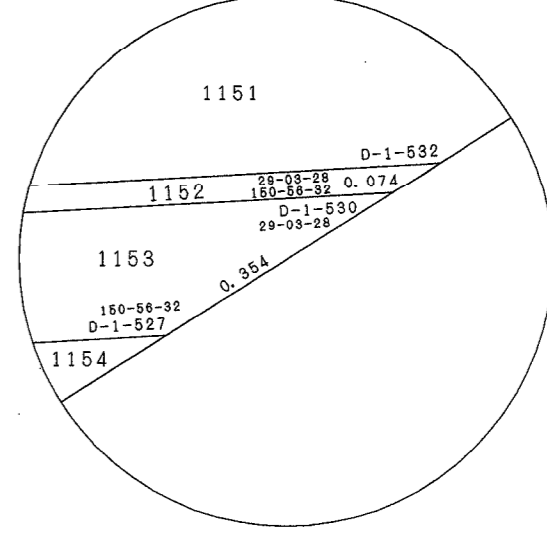
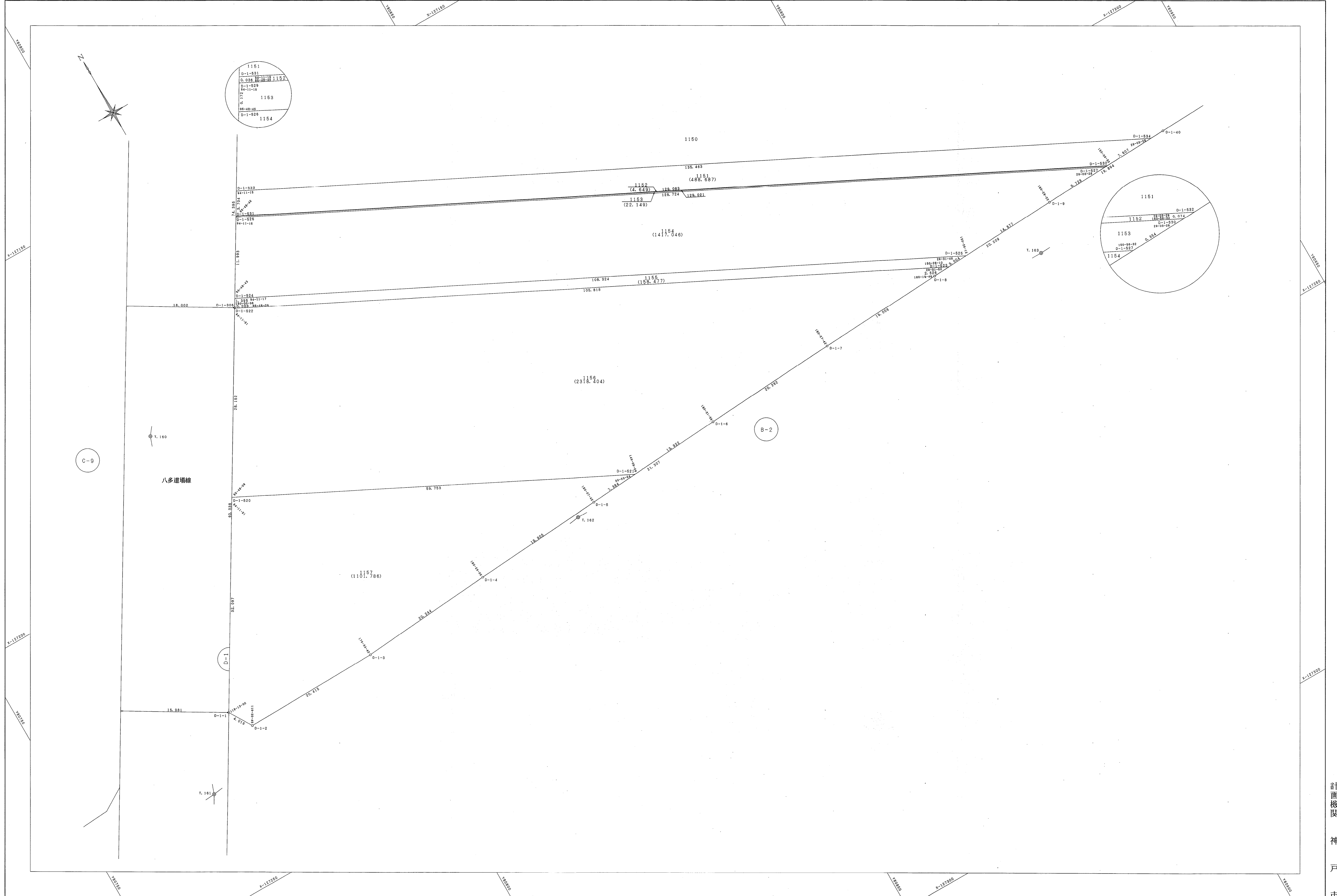


道場八多地区D-1街区画地出来形確認測量原図

地番区域 神戸市北区八多町中 番号 3/3 縮尺 1:250 平面直角座標系 第V 作成年月日 平成19年3月26日

取扱注意
この資料は、土地区画整理事業に伴う換地処分時の測量
成果(世界測地系)ですので、あくまで参考資料として
取り扱ってください。



計画機関
神戸市

「この測量成果は、国土測図院長の承認及び助言を得て同院所有の測量機及び
測量成果を使用して得たものである(承認番号) 17国測地公認第259号」