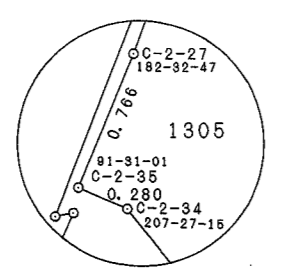
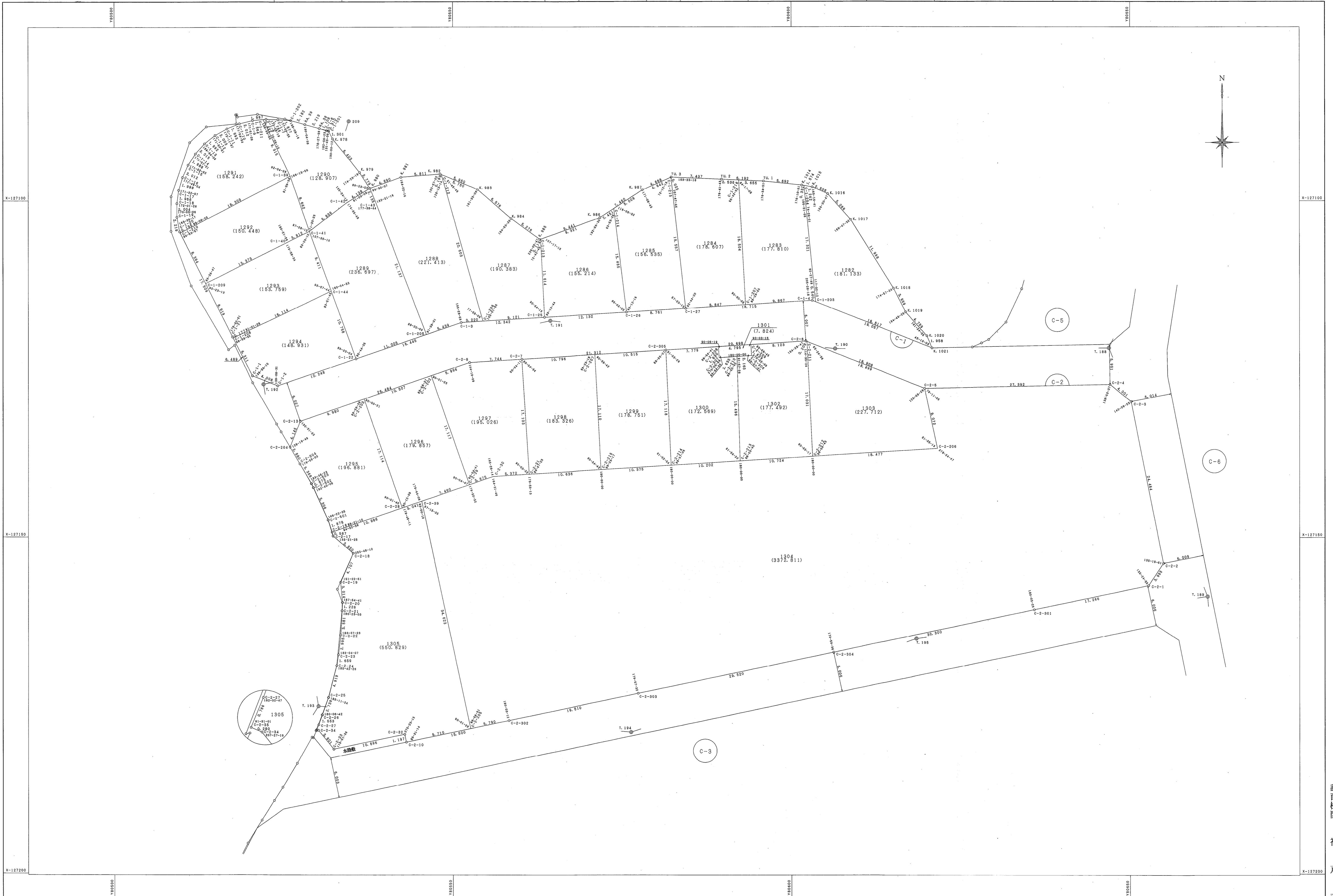


道場八多地区C-1・C-2街区画地出来形確認測量原図

地番区域 神戸市北区八多町中 番号 縮尺 1:250 平面直角座標系 第V 作成年月日 平成19年3月26日

取扱注意
この資料は、土地区画整理事業に伴う換地処分時の測量成果(世界測地系)ですので、あくまで参考資料として取り扱ってください。



計画機関
神戸市

【この測量成果は、国土地理院長の承認及び助言を得て同院所管の測量帳及び測量成果を使用して得たものである(保証書明 17国地法公発第259号)】