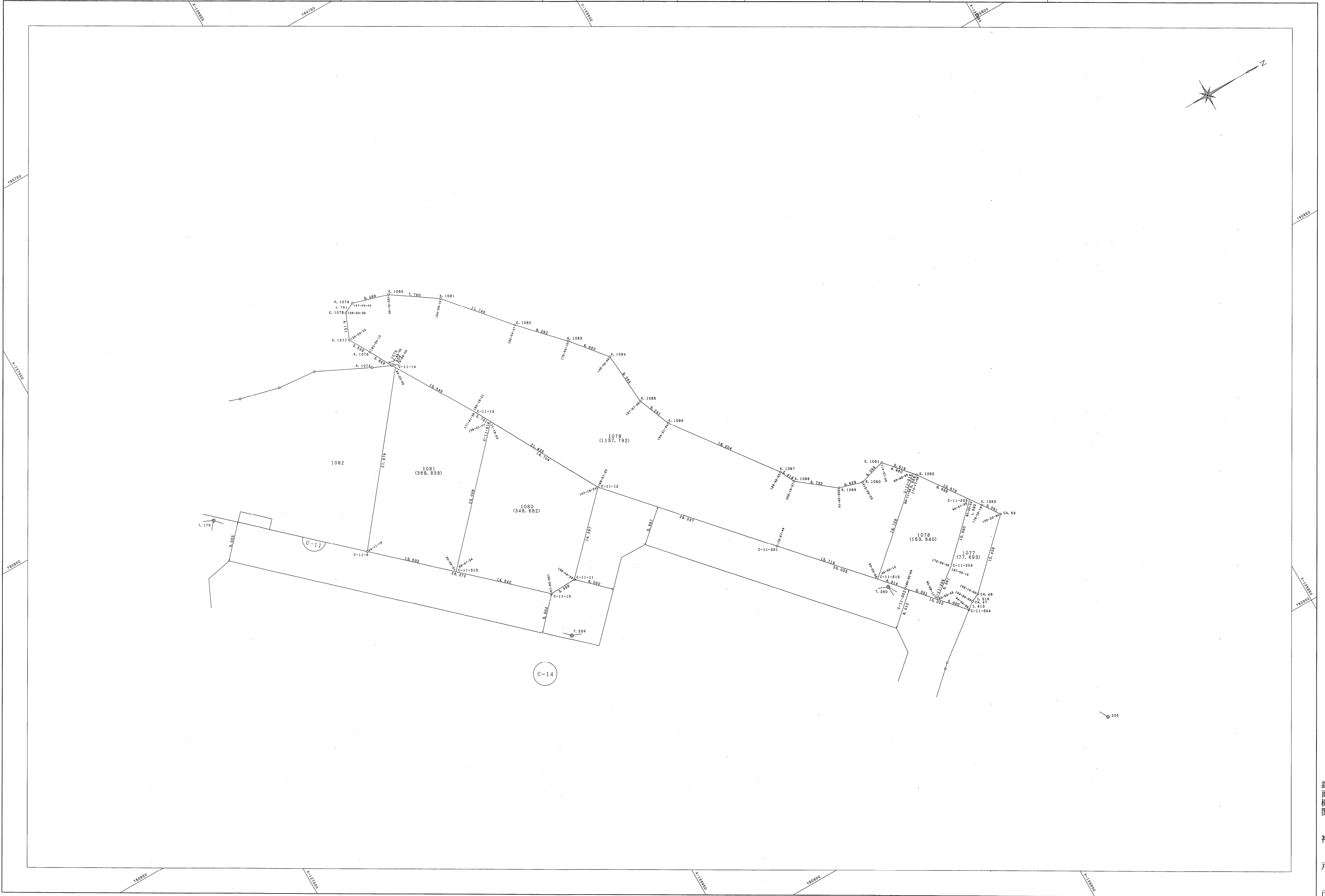


道場八多地区C-11街区画地出来形確認測量原図

地番区域	神戸市北区八多町中	番号	1/2	縮尺	1:250	平面直角座標系	第V	作成年月日	平成19年3月26日
------	-----------	----	-----	----	-------	---------	----	-------	------------

取扱注意
この資料は、土地区画整理事業に伴う換地処分時の測量成果(世界測地系)ですので、あくまで参考資料として取り扱ってください。



計画機関
神戸市

「この測量成果は、国土測図院長の承認及び助言を得て同院所管の測量標及び測量成果を使用して得たものである(承認番号)17国地近公発第259号」