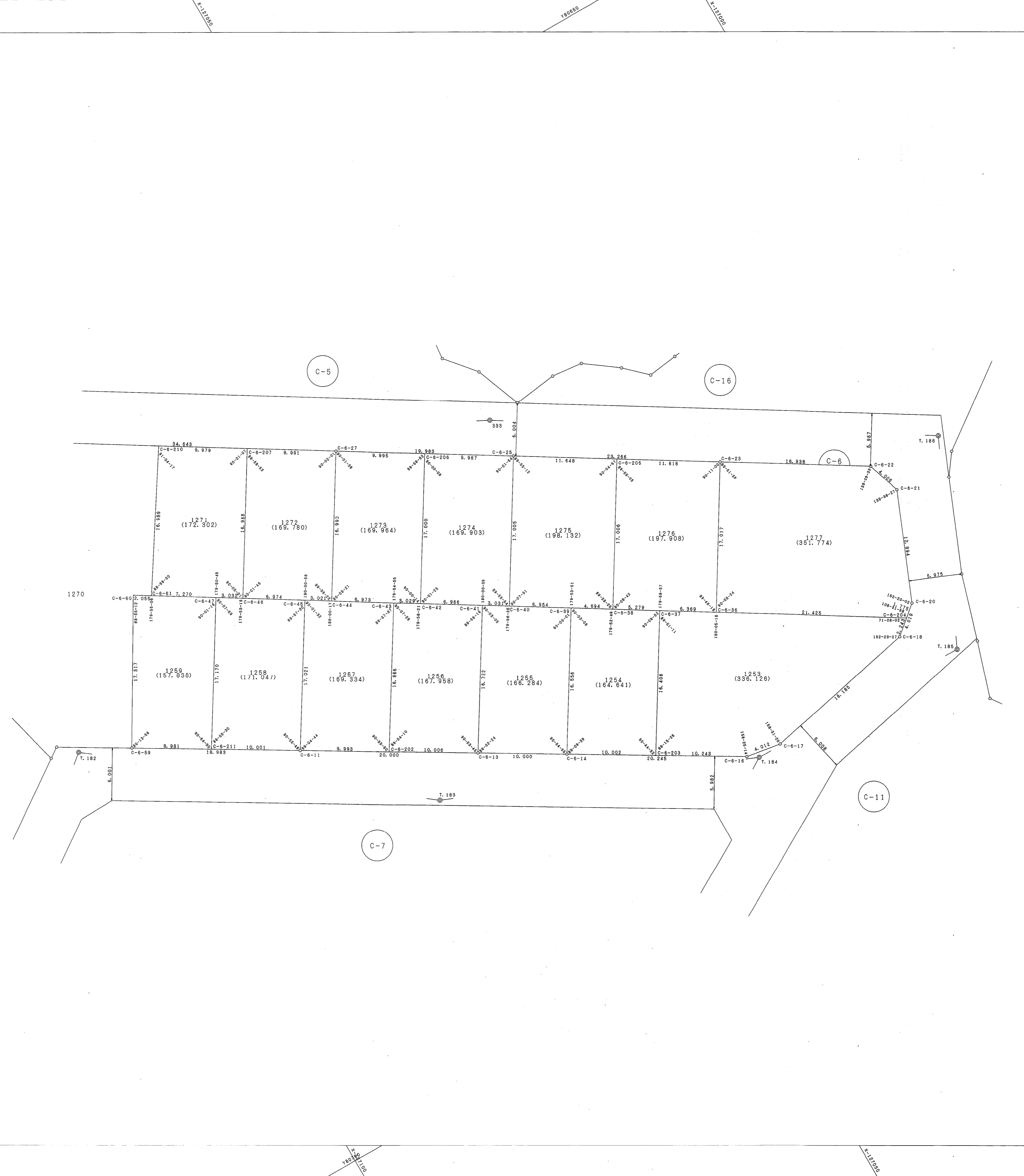


道場八多地区 C-6 街区画地出来形確認測量原図

地番区域	神戸市北区八多町中	番号	1/2	縮尺	1:250	平面直角座標系	第V	作成年月日	平成19年3月26日
------	-----------	----	-----	----	-------	---------	----	-------	------------

取扱注意
この資料は、土地区画整理事業に伴う換地処分時の測量
成果(世界測地系)ですので、あくまで参考資料として
取り扱ってください。



「この測量成果は、国土地理院長の承認及び監督を得て同院所管の測量機及び
測量成果を使用して得たものである(保証番号) 17(国土地公発第259号)」