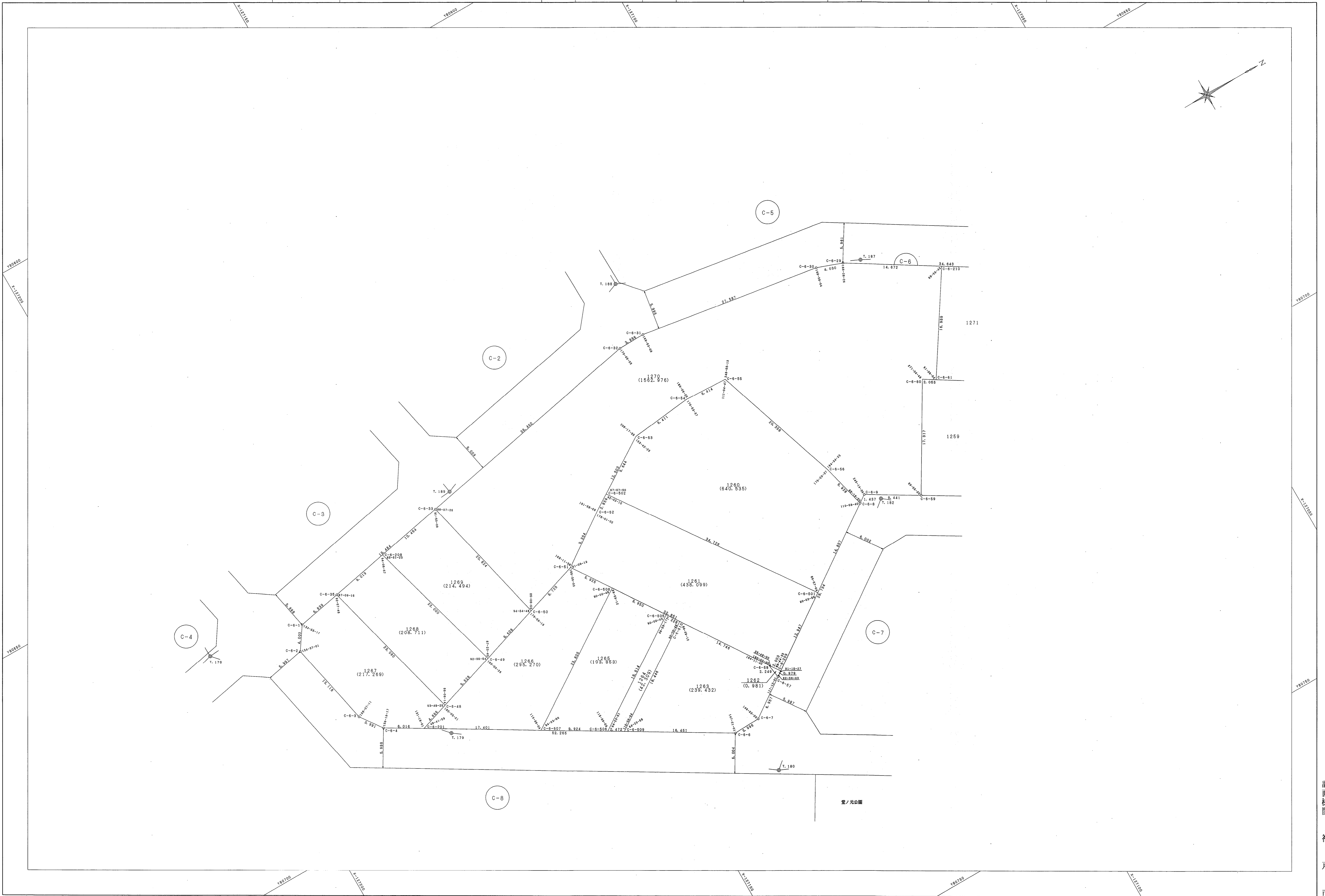


道場八多地区 C-6 街区画地出来形確認測量原図

地番区域	神戸市北区八多町中	番号	2/2	縮尺	1:250	平面直角座標系	第V	作成年月日	平成19年3月26日
------	-----------	----	-----	----	-------	---------	----	-------	------------

取扱注意  
この資料は、土地区画整理事業に伴う換地処分時の測量  
成果(世界測地系)ですので、あくまで参考資料として  
取り扱ってください。



計画機関  
神戸市

「この測量成果は、国土地理院長の承認及び助言を得て同院所管の測量員及び  
測量成果を使用して得たものである(承認番号) 17国地測公認第259号」