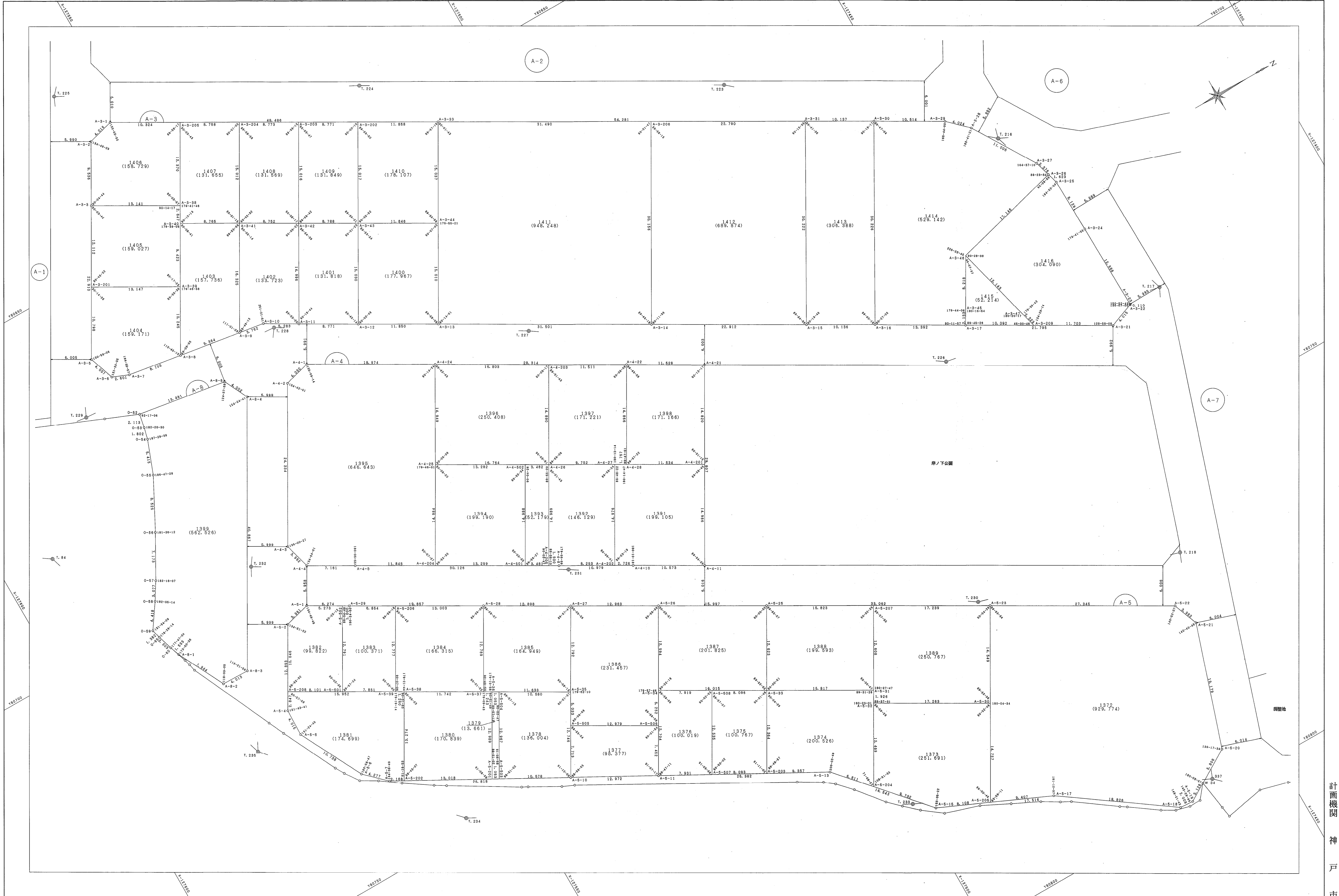


道場八多地区A-3・A-4・A-5・A-8街区画地出来形確認測量原図

地番区域 神戸市北区八多町中 番号 縮尺 1:250 平面直角座標系 第V 作成年月日 平成19年3月26日

取扱注意
この資料は、土地区画整理事業に伴う換地処分時の測量
成果(世界測地系)ですので、あくまで参考資料として
取り扱ってください。



「この測量成果は、国土地理院長の承認及び勘定簿を得て同院所管の測量帳及び
測量成果を使用して得たものである(保証番号 17国地区公測第259号)」

計画機関
神戸市