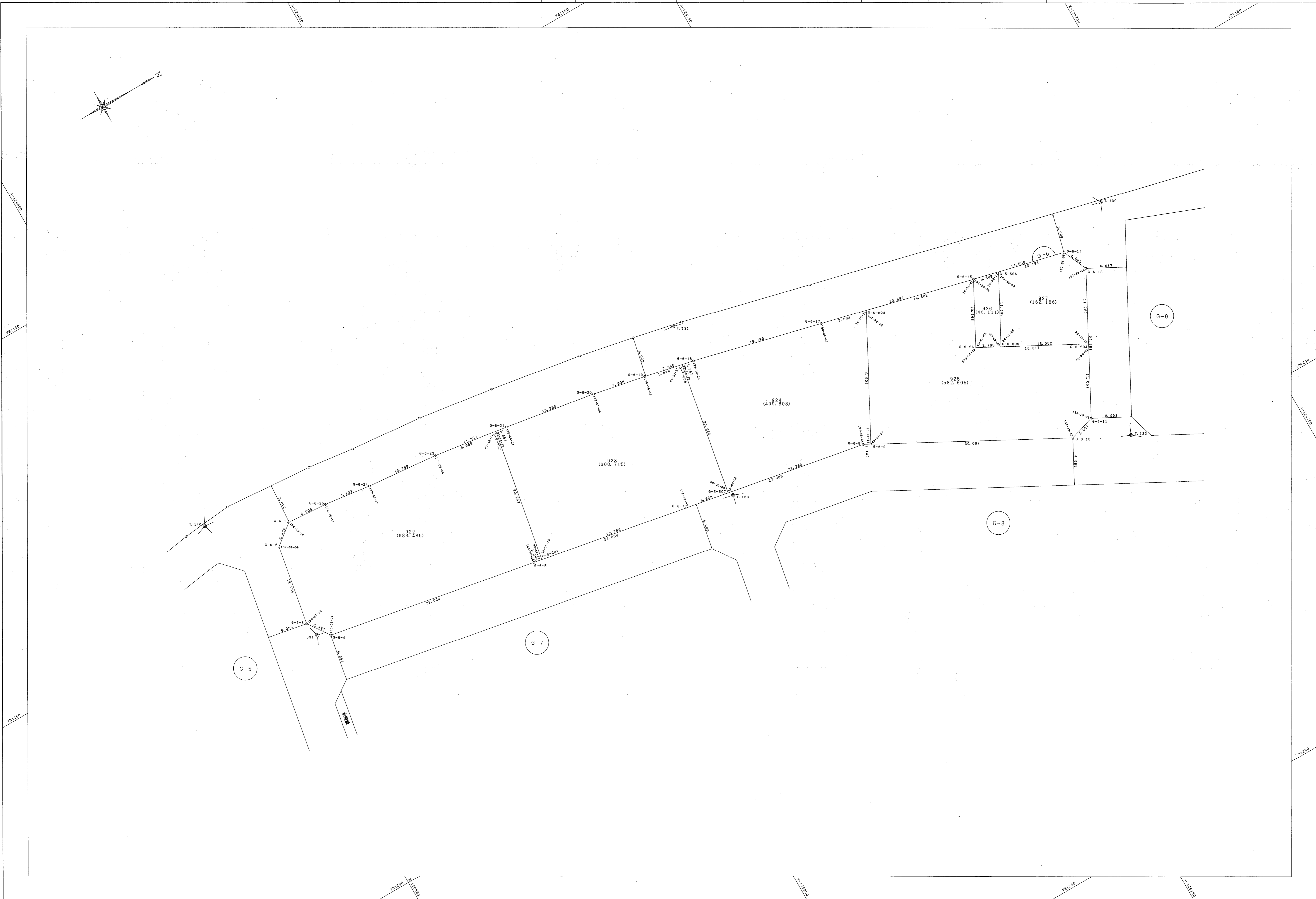


道場八多地区 G-6 街区画地出来形確認測量原図

地番区域	神戸市北区八多町中	番号	縮尺	1:250	平面直角座標系	第V	作成年月日	平成19年3月26日
------	-----------	----	----	-------	---------	----	-------	------------

取扱注意
 この資料は、土地区画整理事業に伴う換地処分時の測量
 成果(世界測地系)ですので、あくまで参考資料として
 取り扱ってください。



「この測量成果は、国土利用局長の承認及び測量士等が測量の経緯帳及び
 測量成果を使用して得たものである(測量法第177条)」

計
画
機
関

神
戸
市