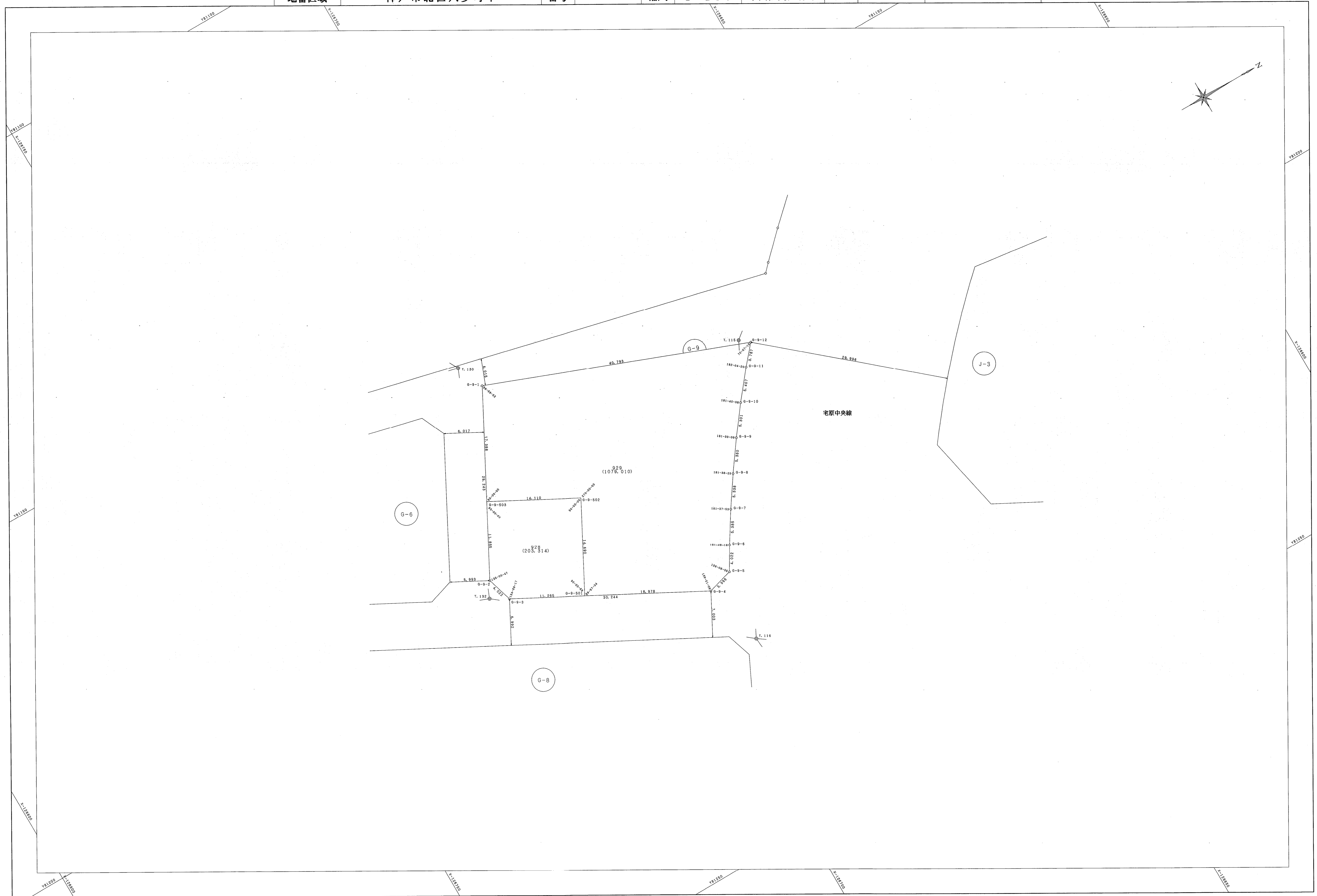


# 道場八多地区 G-9 街区画地出来形確認測量原図

|      |           |    |  |    |       |         |    |       |            |
|------|-----------|----|--|----|-------|---------|----|-------|------------|
| 地番区域 | 神戸市北区八多町中 | 番号 |  | 縮尺 | 1:250 | 平面直角座標系 | 第V | 作成年月日 | 平成19年3月26日 |
|------|-----------|----|--|----|-------|---------|----|-------|------------|

**取扱注意**  
 この資料は、土地区画整理事業に伴う換地処分時の測量成果(世界測地系)ですので、あくまで参考資料として取り扱ってください。



計画機関  
 神戸市

「この測量成果は、国土測図院長の承認及び特許を得て同院所管の測量機及び測量成果を使用して得たものである(保証番号) 17測院産公発第259号」