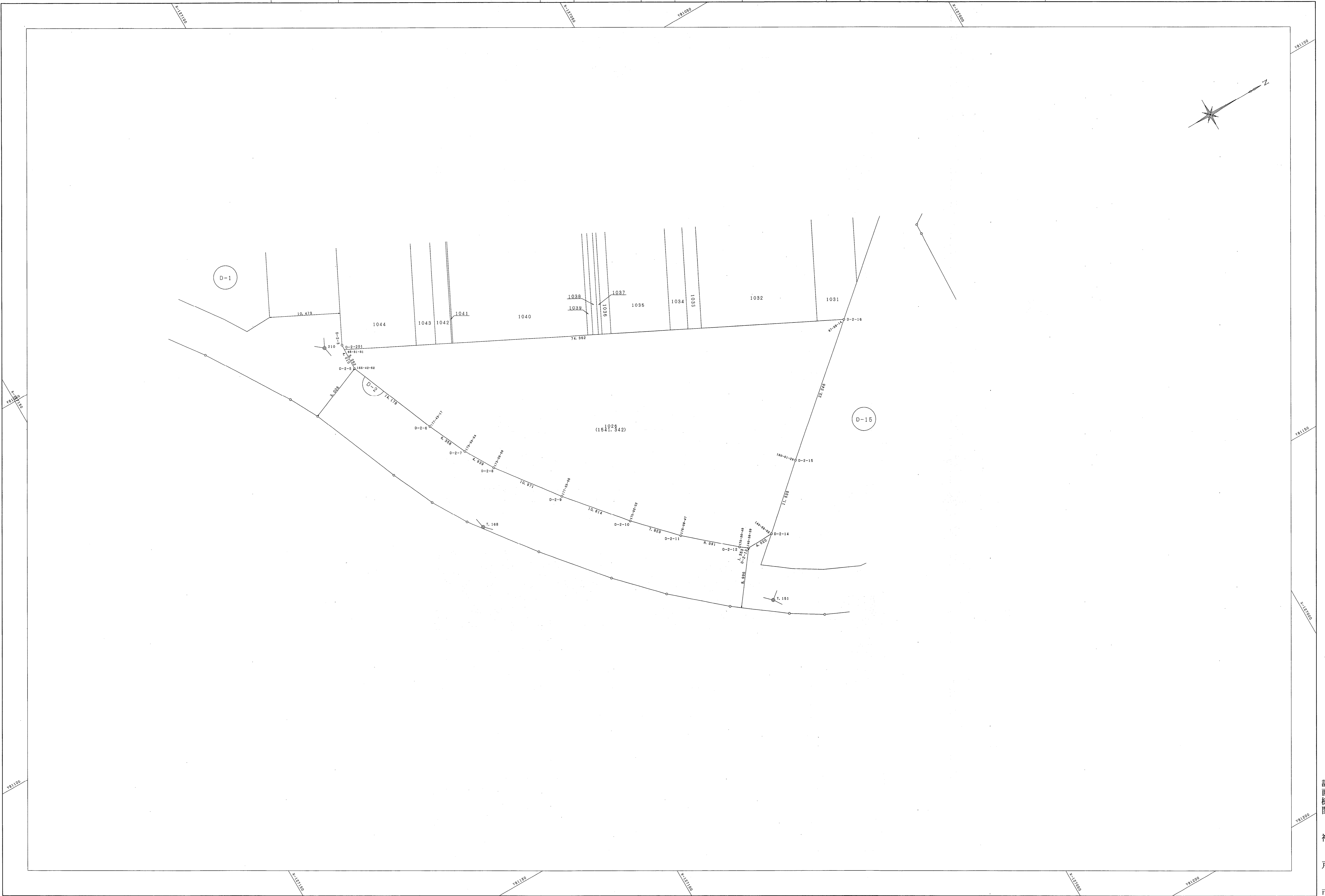


道場八多地区 D-2 街区画地出来形確認測量原図

地番区域	神戸市北区八多町中	番号	1/3	縮尺	1:250	平面直角座標系	第V	作成年月日	平成19年3月26日
------	-----------	----	-----	----	-------	---------	----	-------	------------

取扱注意
 この資料は、土地区画整理事業に伴う換地処分時の測量
 成果（世界測地系）ですので、あくまで参考資料として
 取り扱ってください。



「この測量成果は、国土測図院長の承認及び助言を得て同院所有の測量機及び
 測量成果を使用して得たものである（保線番号）17国測地公発第259号」

計画機関
 神戸市