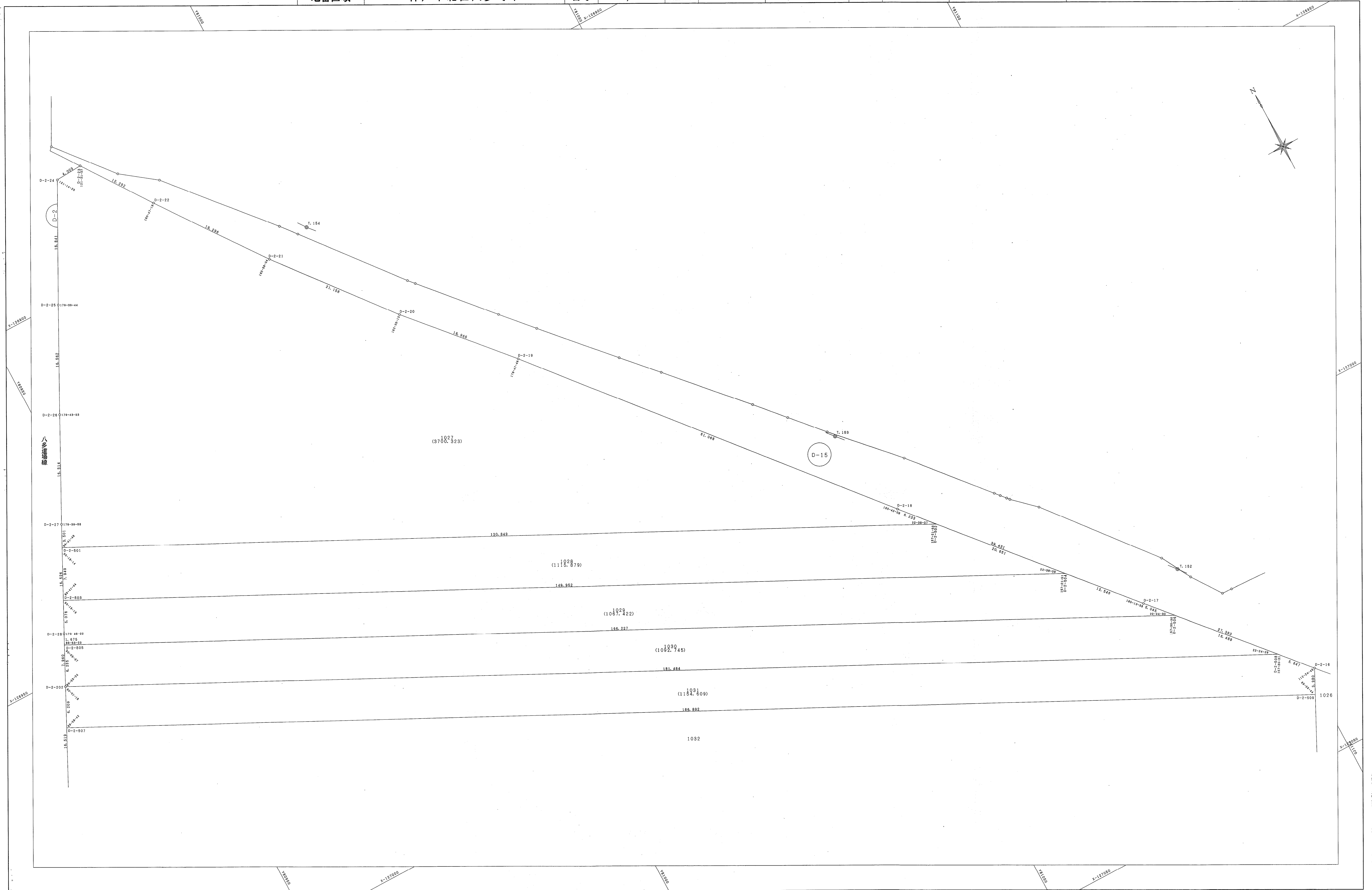


道場八多地区D-2街区画地出来形確認測量原図

地番区域 神戸市北区八多町中 番号 2/3 縮尺 1:250 平面直角座標系 第V 作成年月日 平成19年3月26日

取扱注意  
この資料は、土地区画整理事業に伴う換地処分時の測量成果(世界測地系)ですので、あくまで参考資料として取り扱ってください。



「この測量成果は、国土地理院長の承認及び講習を得て同職所管の測量機及び測量成果を使用して得たものである(承認番号)17国地産公発第259号」

計  
画  
機  
関  
神  
戸  
市