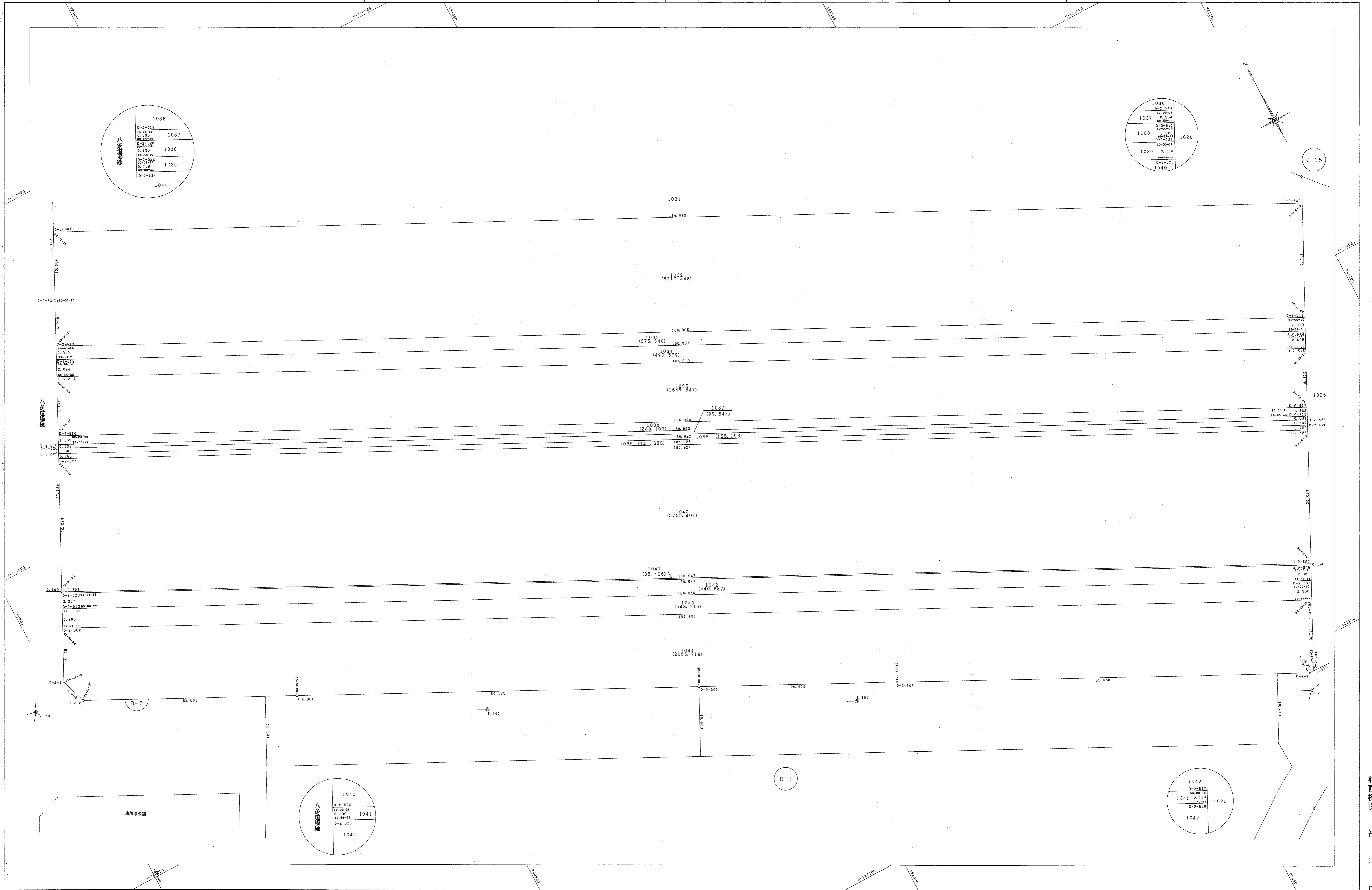


道場八多地区 D-2 街区画地出来形確認測量原図

地番区域 神戸市北区八多町中 番号 3/3 縮尺 1:250 平面直角座標系 第V 作成年月日 平成19年3月26日

取扱注意
この資料は、土地整理事業に伴う換地処分時の測量成果(世界測地系)です。あくまで参考資料として取り扱ってください。



八多道場線

1036
D-2-518
99-09-34
0.518
1037
D-2-519
99-09-35
0.519
1038
D-2-520
99-09-36
0.520
1039
D-2-521
99-09-37
0.521
D-2-524
1040

1036
D-2-518
99-09-34
0.518
1037
D-2-519
99-09-35
0.519
1038
D-2-520
99-09-36
0.520
1039
D-2-521
99-09-37
0.521
D-2-524
1040

八多道場線

1040
D-2-528
99-09-38
0.528
1041
D-2-529
99-09-39
0.529
1042

1040
D-2-522
99-09-14
0.522
1041
D-2-523
99-09-15
0.523
1042

「この測量成果は、国土測画法の承認を受け、測量士等の測量士による測量成果(世界測地系)に基づき作成されたものである(承認番号) 17測地近公認第259号」

計画機関
神戸市