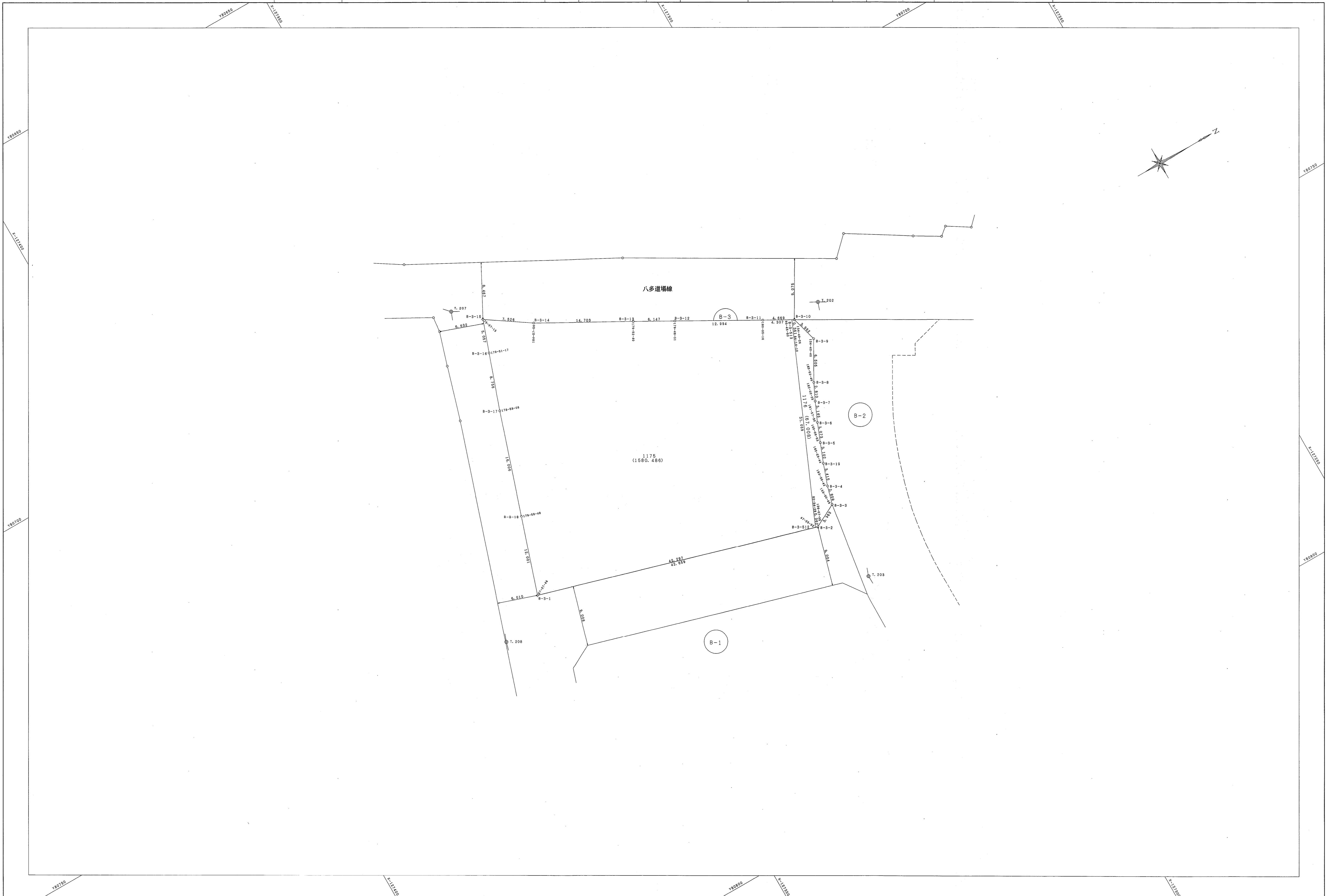


道場八多地区 B-3 街区画地出来形確認測量原図

地番区域 神戸市北区八多町中 番号 縮尺 1:250 平面直角座標系 第V 作成年月日 平成19年3月26日

取扱注意  
この資料は、土地区画整理事業に伴う換地処分時の測量  
成果（世界測地系）ですので、あくまで参考資料として  
取り扱ってください。



計画機関  
神戸市

「この測量成果は、国土地理院長の承認及び勘定を得て同院所管の測量課及び  
測量成果を使用して得たものである（保証番号）17国地近公発第259号」