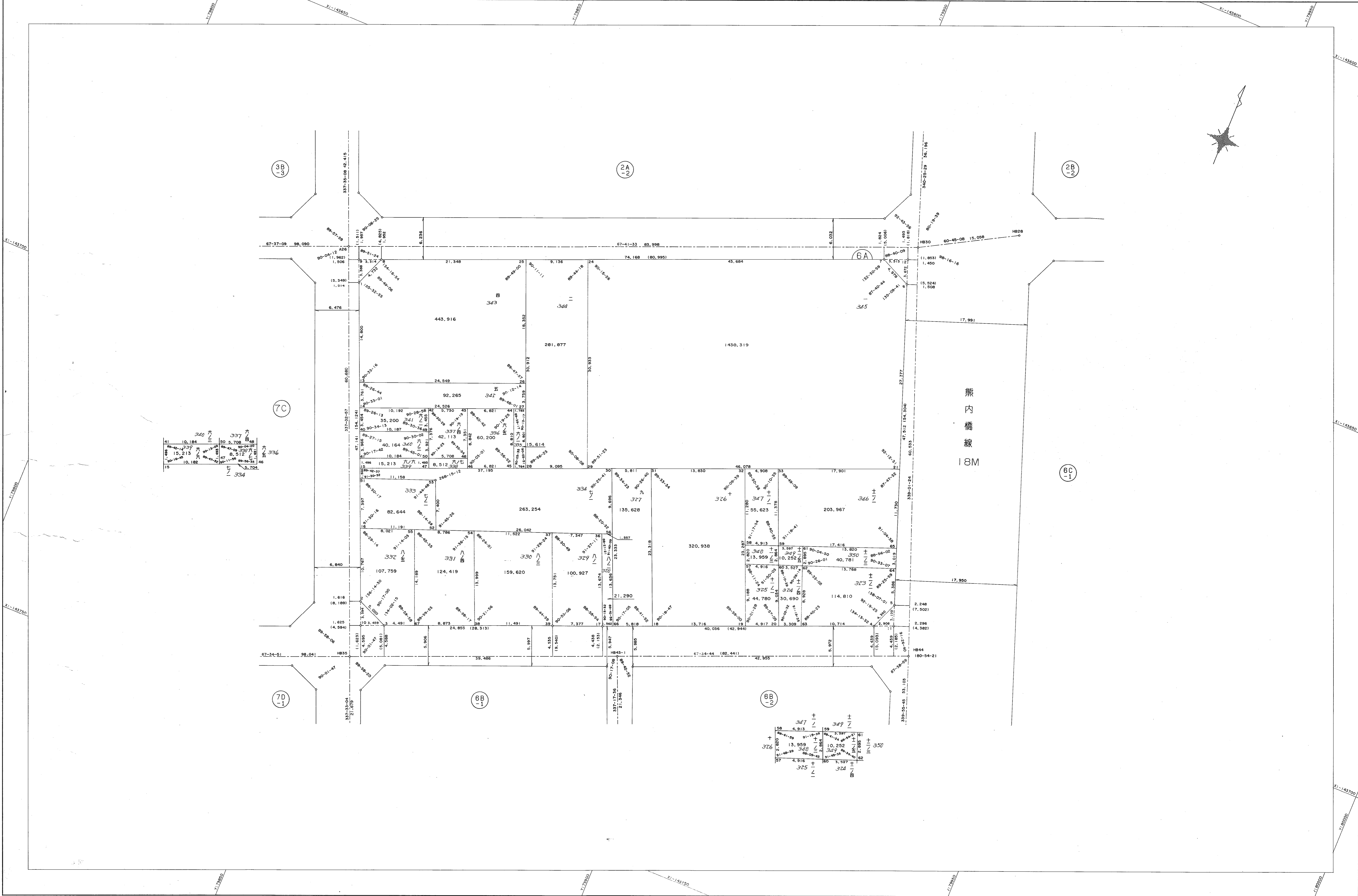


取扱注意
この資料は、土地整理事業に伴う換地処分時の測量
成果（日本測地系）ですので、あくまで参考資料として
取り扱ってください。

葺合地区旗塚換地区 6A 街区 確定測量原図

地番区域 神戸市中央区旗塚通3丁目 番号 15 縮尺 1:250 平面直角座標系 第 V 作成年月日 平成8年3月28日



41	10.184	340	六	337	六
42	15.213	341	六	338	六
43	10.182	342	六	339	六
44	15.213	343	六	340	六
45	10.182	344	六	341	六
46	15.213	345	六	342	六
47	10.182	346	六	343	六
48	15.213	347	六	344	六
49	10.182	348	六	345	六
50	15.213	349	六	346	六

58	4.813	347	六	349	六
59	13.959	348	六	350	六
60	4.813	349	六	351	六
61	13.959	350	六	352	六
62	4.813	351	六	353	六
63	13.959	352	六	354	六
64	4.813	353	六	355	六
65	13.959	354	六	356	六
66	4.813	355	六	357	六
67	13.959	356	六	358	六
68	4.813	357	六	359	六
69	13.959	358	六	360	六
70	4.813	359	六	361	六
71	13.959	360	六	362	六
72	4.813	361	六	363	六
73	13.959	362	六	364	六
74	4.813	363	六	365	六
75	13.959	364	六	366	六
76	4.813	365	六	367	六
77	13.959	366	六	368	六
78	4.813	367	六	369	六
79	13.959	368	六	370	六
80	4.813	369	六	371	六
81	13.959	370	六	372	六
82	4.813	371	六	373	六
83	13.959	372	六	374	六
84	4.813	373	六	375	六
85	13.959	374	六	376	六
86	4.813	375	六	377	六
87	13.959	376	六	378	六
88	4.813	377	六	379	六
89	13.959	378	六	380	六
90	4.813	379	六	381	六
91	13.959	380	六	382	六
92	4.813	381	六	383	六
93	13.959	382	六	384	六
94	4.813	383	六	385	六
95	13.959	384	六	386	六
96	4.813	385	六	387	六
97	13.959	386	六	388	六
98	4.813	387	六	389	六
99	13.959	388	六	390	六
100	4.813	389	六	391	六
101	13.959	390	六	392	六
102	4.813	391	六	393	六
103	13.959	392	六	394	六
104	4.813	393	六	395	六
105	13.959	394	六	396	六
106	4.813	395	六	397	六
107	13.959	396	六	398	六
108	4.813	397	六	399	六
109	13.959	398	六	400	六
110	4.813	399	六	401	六
111	13.959	400	六	402	六
112	4.813	401	六	403	六
113	13.959	402	六	404	六
114	4.813	403	六	405	六
115	13.959	404	六	406	六
116	4.813	405	六	407	六
117	13.959	406	六	408	六
118	4.813	407	六	409	六
119	13.959	408	六	410	六
120	4.813	409	六	411	六
121	13.959	410	六	412	六
122	4.813	411	六	413	六
123	13.959	412	六	414	六
124	4.813	413	六	415	六
125	13.959	414	六	416	六
126	4.813	415	六	417	六
127	13.959	416	六	418	六
128	4.813	417	六	419	六
129	13.959	418	六	420	六
130	4.813	419	六	421	六
131	13.959	420	六	422	六
132	4.813	421	六	423	六
133	13.959	422	六	424	六
134	4.813	423	六	425	六
135	13.959	424	六	426	六
136	4.813	425	六	427	六
137	13.959	426	六	428	六
138	4.813	427	六	429	六
139	13.959	428	六	430	六
140	4.813	429	六	431	六
141	13.959	430	六	432	六
142	4.813	431	六	433	六
143	13.959	432	六	434	六
144	4.813	433	六	435	六
145	13.959	434	六	436	六
146	4.813	435	六	437	六
147	13.959	436	六	438	六
148	4.813	437	六	439	六
149	13.959	438	六	440	六
150	4.813	439	六	441	六
151	13.959	440	六	442	六
152	4.813	441	六	443	六
153	13.959	442	六	444	六
154	4.813	443	六	445	六
155	13.959	444	六	446	六
156	4.813	445	六	447	六
157	13.959	446	六	448	六
158	4.813	447	六	449	六
159	13.959	448	六	450	六
160	4.813	449	六	451	六
161	13.959	450	六	452	六
162	4.813	451	六	453	六
163	13.959	452	六	454	六
164	4.813	453	六	455	六
165	13.959	454	六	456	六
166	4.813	455	六	457	六
167	13.959	456	六	458	六
168	4.813	457	六	459	六
169	13.959	458	六	460	六
170	4.813	459	六	461	六
171	13.959	460	六	462	六
172	4.813	461	六	463	六
173	13.959	462	六	464	六
174	4.813	463	六	465	六
175	13.959	464	六	466	六
176	4.813	465	六	467	六
177	13.959	466	六	468	六
178	4.813	467	六	469	六
179	13.959	468	六	470	六
180	4.813	469	六	471	六
181	13.959	470	六	472	六
182	4.813	471	六	473	六
183	13.959	472	六	474	六
184	4.813	473	六	475	六
185	13.959	474	六	476	六
186	4.813	475	六	477	六
187	13.959	476	六	478	六
188	4.813	477	六	479	六
189	13.959	478	六	480	六
190	4.813	479	六	481	六
191	13.959	480	六	482	六
192	4.813	481	六	483	六
193	13.959	482	六	484	六
194	4.813	483	六		