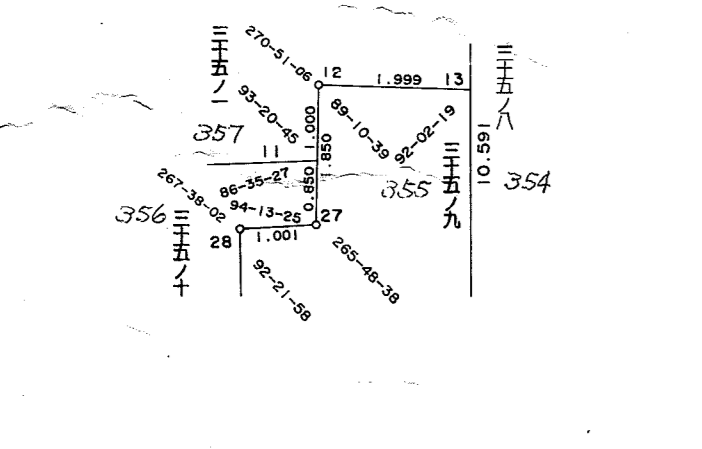
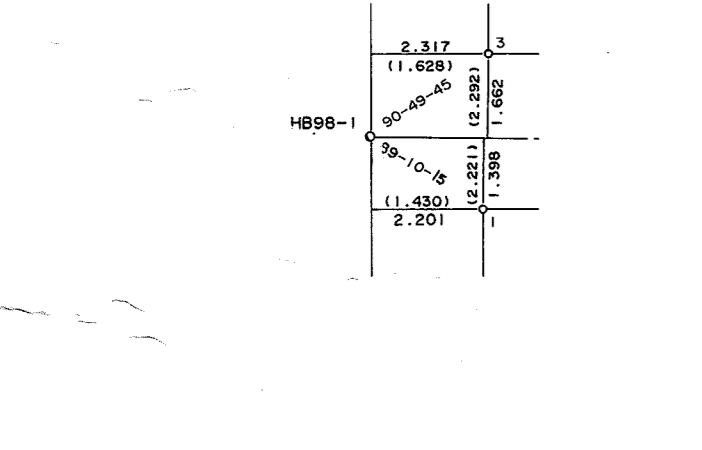
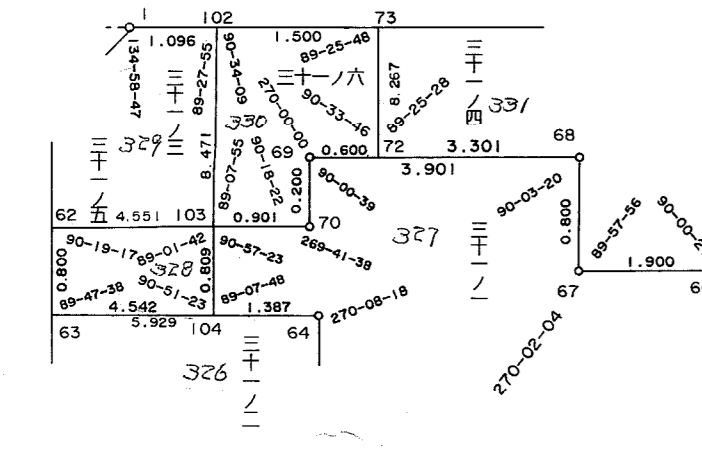
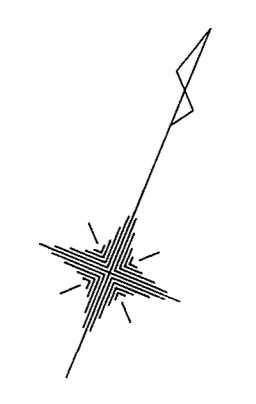
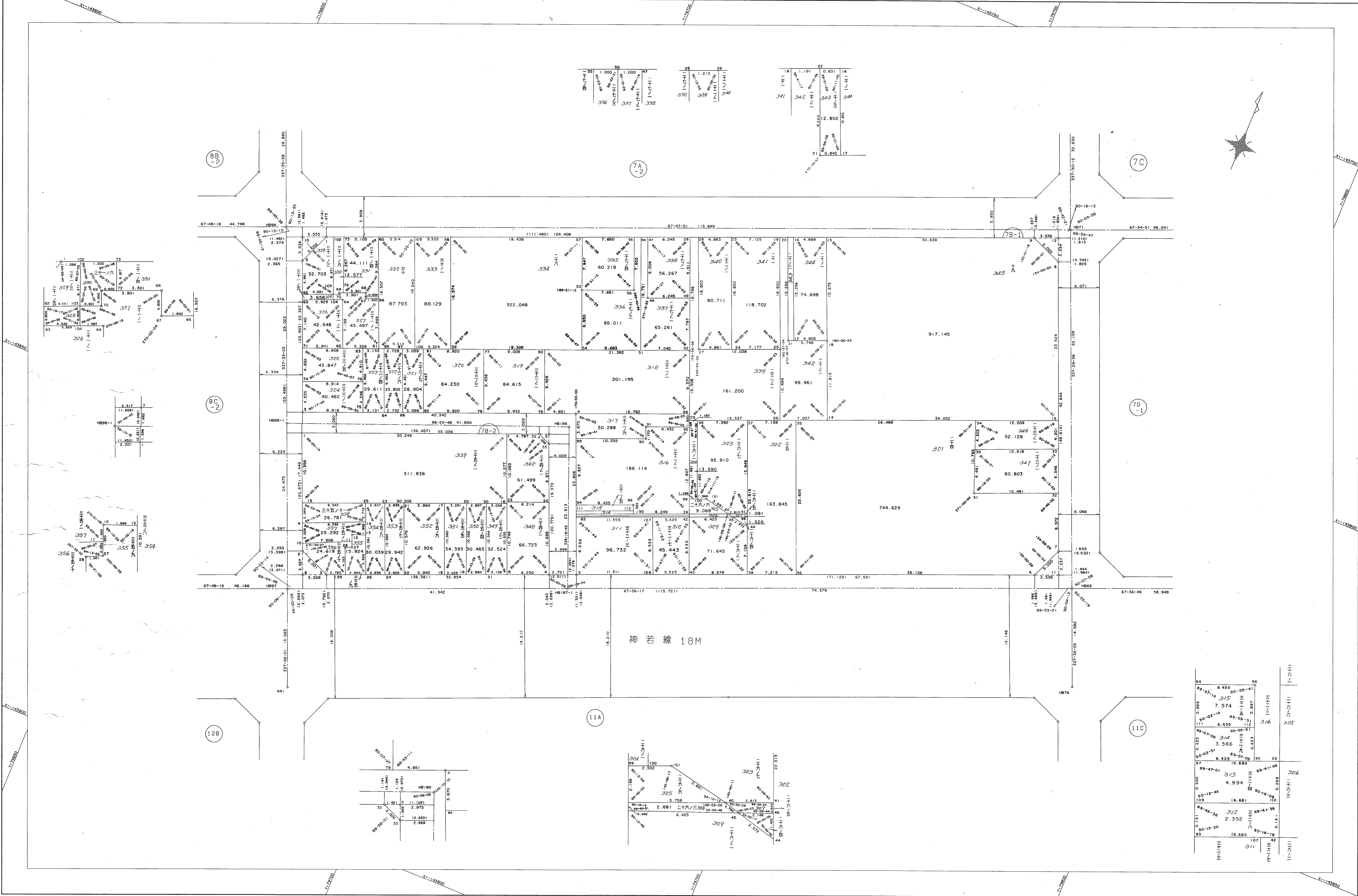


**取扱注意**  
 この資料は、土地整理事業に伴う換地処分時の測量  
 成果（日本測地系）ですので、あくまで参考資料として  
 取り扱ってください。

# 葺合地区旗塚換地区 7B 街区 確定測量原図

地番区域 神戸市中央区旗塚通5丁目 番号 19 縮尺 1:250 平面直角座標系 第 V 作成年月日 平成 8 年 3 月 28 日



94	8.435	90-00-41	3/5	305
93	7.574	90-00-41	3/5	305
92	3.566	90-00-41	3/5	305
91	16.681	90-00-41	3/5	305
90	4.994	90-00-41	3/5	305
89	2.352	90-00-41	3/5	305
88	16.680	90-00-41	3/5	305
87	107	90-00-41	3/5	305

作成機関 昭和株式会社

計画機関 神戸市都市計画局