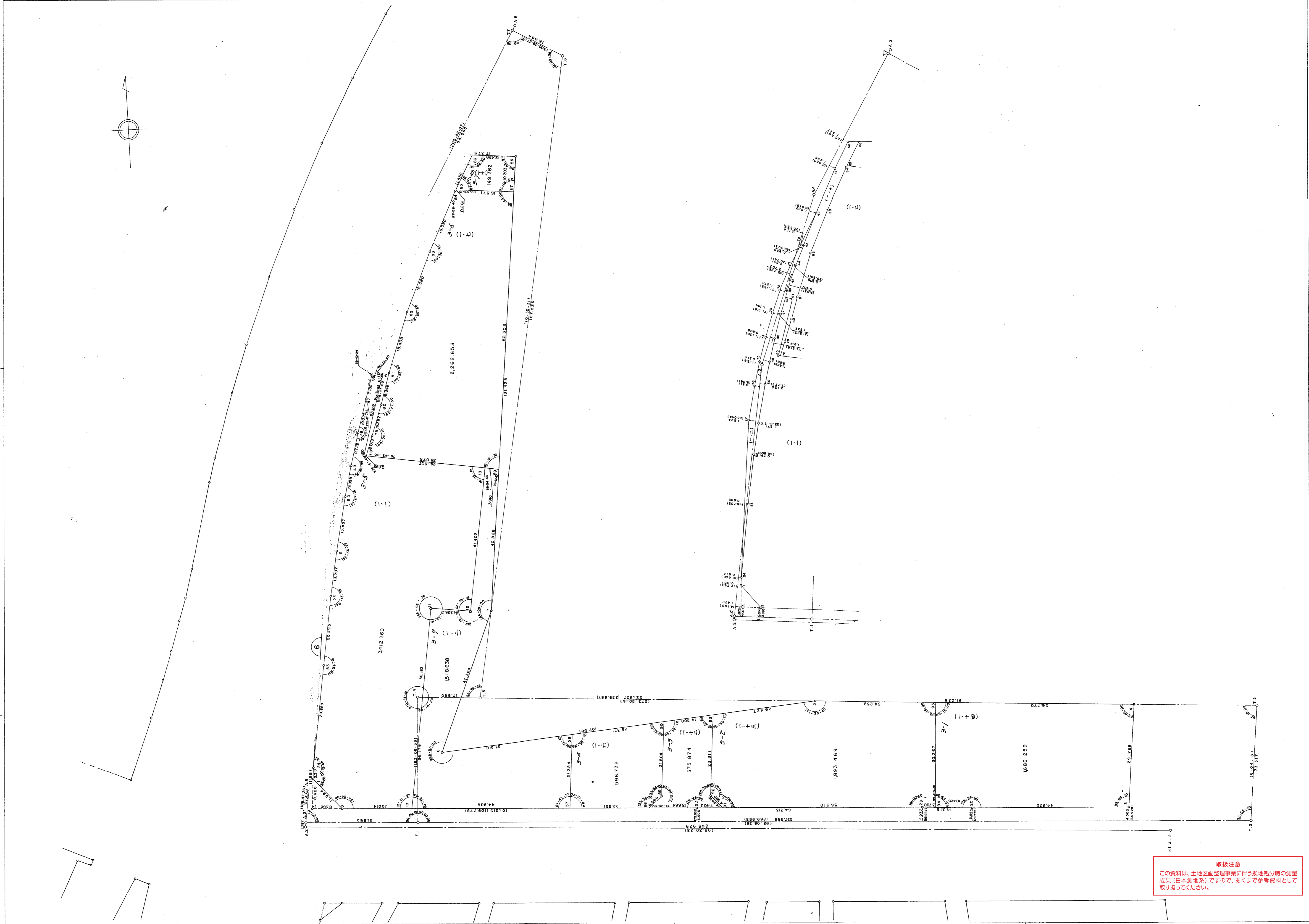


東川崎換地区6街区

確定測量図

地番区域 神戸市中央区東川崎町 番号 縮尺 1:500 平面直角座標系 第V 作成年月日 昭和62年3月 日



取扱注意
この資料は、土地区画整理事業に伴う換地処分時の測量成果（日本測地系）ですので、あくまで参考資料として取り扱ってください。