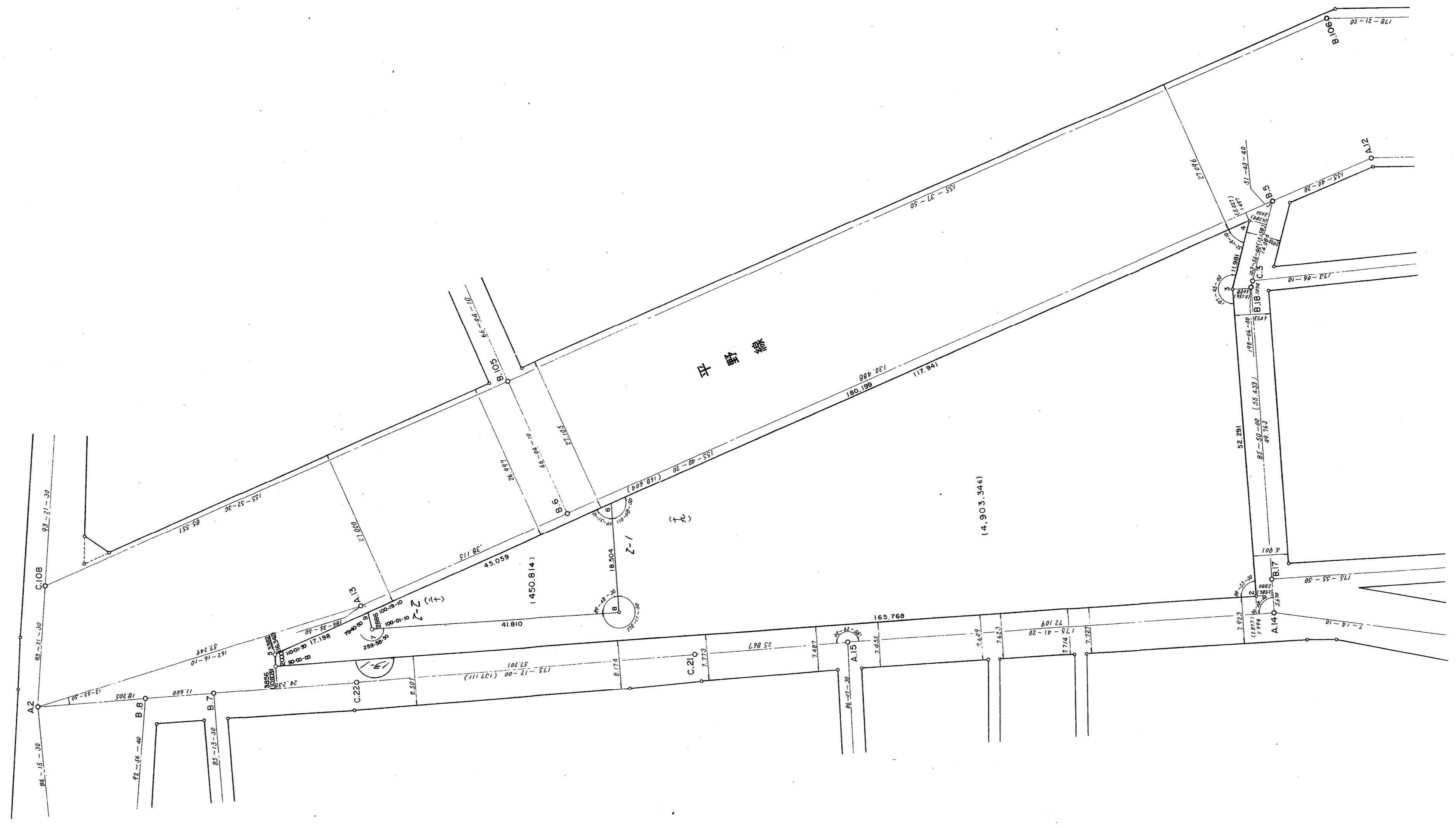
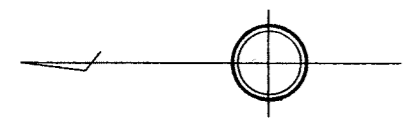


生田地区東川崎換地区 13-1 街区画地確定測量原図(その2)

地番区域 神戸市中央区東川崎町4丁目 番号 縮尺 1:500 平面直角座標系 第5 作成年月日 昭和60年10月 日



取扱注意  
この資料は、土地区画整理事業に伴う換地処分時の測量  
成果(日本測地系)ですので、あくまで参考資料として  
取り扱ってください。