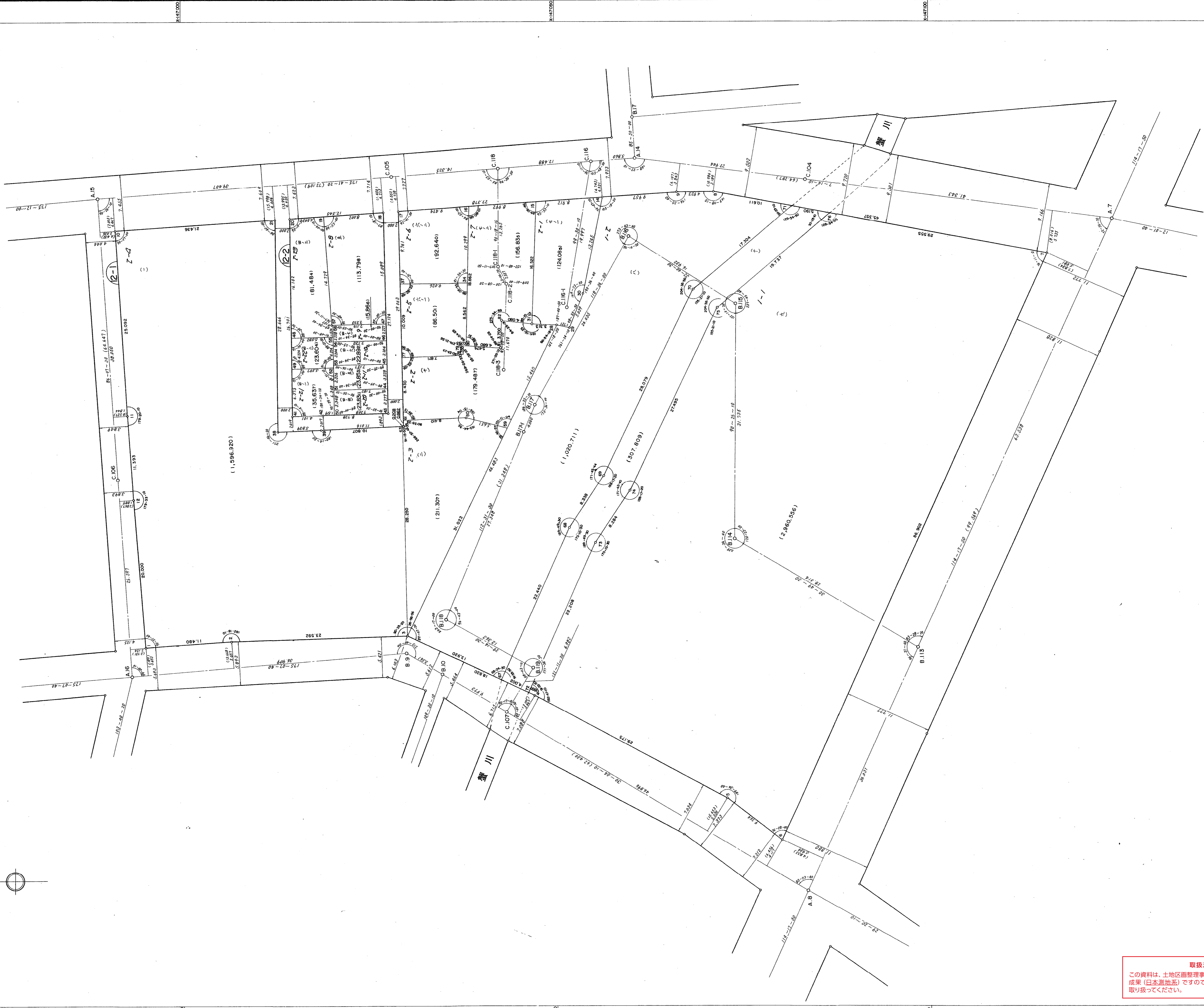
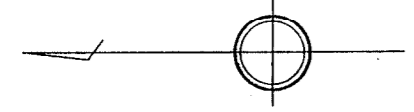


生田地区東川崎換地区12-1,-2街区画地確定測量原図(その2)

地番区域 神戸市中央区東川崎町5丁目 番号 縮尺 1:250 平面直角座標系 第5作成年月日 昭和60年10月 日



取扱注意
この資料は、土地区画整理事業に伴う換地処分時の測量成果(日本測地系)です。あくまで参考資料として取り扱ってください。