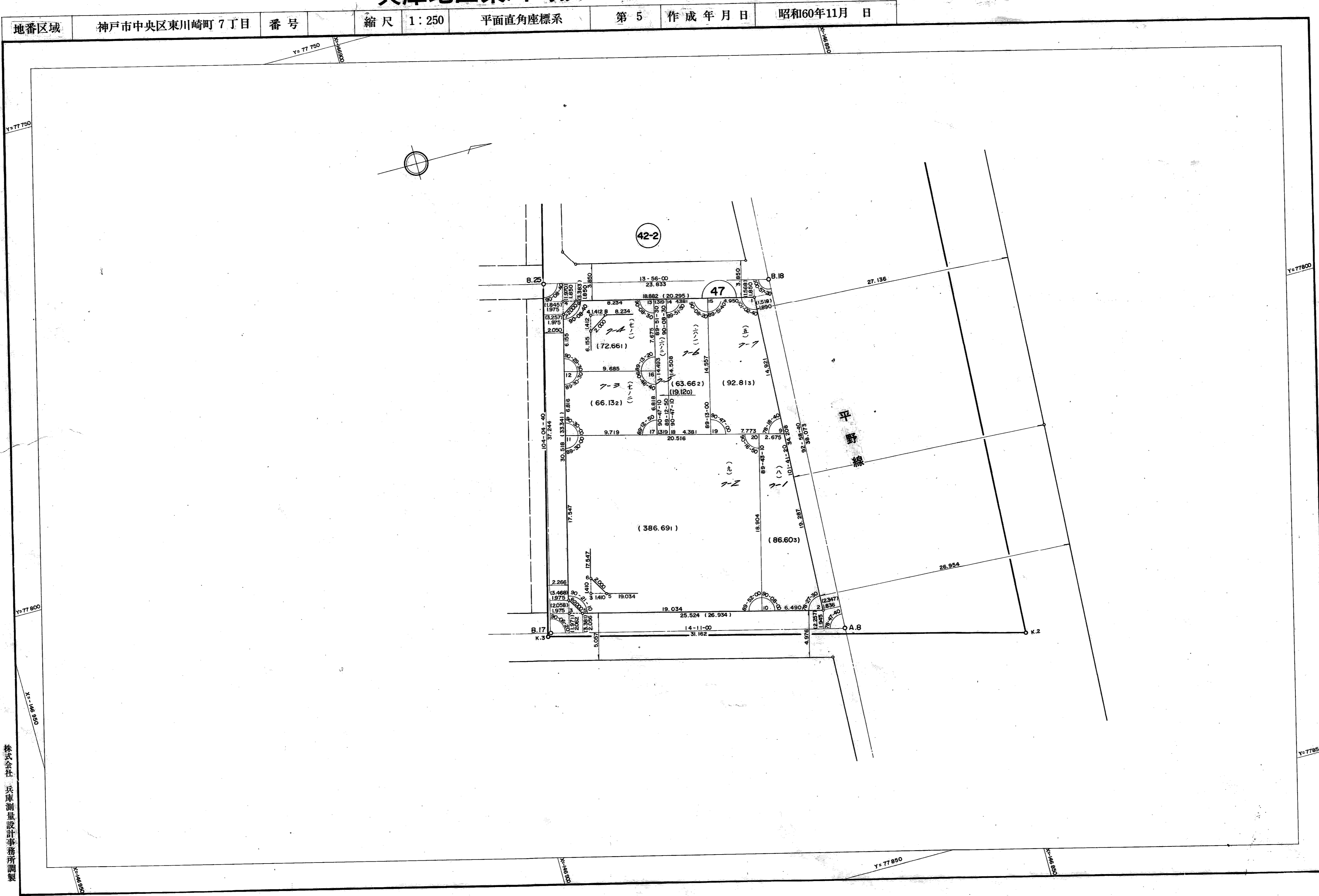


取扱注意  
 この資料は、土地区画整理事業に伴う換地処分時の測量  
 成果（日本測地系）ですので、あくまで参考資料として  
 取り扱ってください。

# 兵庫地区東川崎換地区47 街区画地確定測量原図



株式会社 兵庫測量設計事務所調製

都市計画局区画整理部